

풍수 인테리어·손글씨·합창... 배움의 욕구 움트는 새봄이 왔어요, 봄이

백화점 문화센터 봄학기 이색 강좌

새봄의 시작과 함께 무언가를 배워보고 싶을 때 부담 없이 눈여겨볼 만한 것이 집 근처 백화점 문화센터의 강좌지요. 올 봄에는 좀 색다른 것을 배워보고 싶다는 분들을 위한 이색 강좌도 눈에 띄네요. 킷덜트를 위한 피규어&프라모델 강좌부터 캘리그라피(그림 같은 손 글씨)·아마추어 오케스트라 및 합창, 타로카드 강좌까지... 배우는 재미가 쏠쏠한 강좌들을 찾아봤습니다.

글=박근희 행복플러스 기자
사진=현대백화점·롯데백화점·피규어뮤지엄W 제공

◇프라모델 조립하고 피규어 제작해보는 '킷덜트 강좌'

신세계백화점 문화센터인 신세계아카데미 강남점(02-3479-1500)에서는 올봄 킷덜트('kid'와 'adult'의 합성어로 어렸을 적 감성과 취미를 간직한 성인)를 대상으로 하는 '프라모델 조립과 튜닝' '나만의 드론 만들기' '디자인 피규어' 강좌를 새롭게 선보였다. 4월 5일~5월 24일 매주 화요일 오후 7~10시에 진행되는 프라모델 조립과 튜닝 강좌는 강사와 일대일 교육을 통해 수강생 각자가 만들고 싶은 건담(일본 인기 애니메이션의 로봇), 전차, 비행기, 자동차, 배 등을 만들어보는 시간으로 수강생은 조립과 색칠, 사포질, 세척, 도색, 코팅 등을 10회에 걸쳐 배워본다. 강좌는 'MBC 거침없이 하이라이프' 'SBS 웃찾사' 세트 제작자로 활동한 김두영 프라모델 전문강사가 맡는다. 재료비 별도, 수강료는 10회 12만원. 드론의 비행 원리를 이해하고 드론 조정 기술을 배우보는 나만의 드론 만들기 강좌는 3월 5~26일 매주 토요일 오후 6시 30분~7시 30분에 진행돼 직장인들도 부담 없이 수강해볼 수 있다. 재료비 10만원 별도, 수강료는 총 4회 4만원이며 이·착륙

기술 외에 마지막 시간에는 비행 훈련을 평가하는 시간도 갖는다. 디자인 피규어는 'NBA 시리즈' '나이기타 시리즈' '아메바컬처' 피규어 등을 제작한 피규어 아티스트 '클레인' 작가와 함께 만들어보고 싶은 자신만의 피규어 또는 오브젝트를 제작해보는 강좌다. 3월 4일~5월 6일 매주 금요일 오후 7~10시 총 10회에 걸쳐 뼈대와 관절 제작, 세부 조형작업 등을 배운다. 재료비 10만원(내외) 별도, 수강료는 40만원.

현대백화점 판교점 문화센터(031-5170-4560)도 3월 6일~4월 3일, 4월 10일~5월 8일 두 차례에 걸쳐 '어른들의 영원한 취미 프라모델' 강좌를 마련했다. 매주 일요일 오후 1시 30분~3시 20분에 진행되며 프라모델 제작 공방인 '미라지의콤포방'의 왕성국 대표가 각종 공구 사용법부터 조립, 도색 방법까지 알려준다. 한 작품당 재료비 2만~3만원 별도, 수강료는 5회 8만원.

◇캘리그라피 써보고, 식물 세밀화 그려보고

현대백화점 문화센터는 이번 봄학기에 글씨를 그림처럼 아름답게 표현하는 기법으로 최근 각종 광고 등에 활용되며 취미 활동으로도 인기를 끌고 있는 '캘리그라피' 강좌를 대폭 확대했다. 주요 지점 문화센터마다 2~4개의 캘리그라피 강좌를 운영한다. 현대백화점 압구정본점 문화센터(02-549-4560)에는 '감성 표현 붓펜 캘리그라피' '펜으로 배우는 캘리그라피' '마음의 손글씨 캘리그라피' '감성을 자극하다 손글씨 캘리그라피' 등 4개의 캘리그라피 강좌가 기다린다. 그중 안주희 캘리그라피 강사의 감성표현 붓펜 캘리그라피는 3월 7~28일, 4월 4~25일 두 차례에 나누어 매주 월요일 오후 7시 10분~8시 40분에 진행되며 재료비 별도, 수강료는 총 4회 7만원이다.

캘러링 열풍에 이어 최근 SNS 등에서

식물 세밀화를 그려보는 '보타니컬 아트'가 인기를 끌고 있는 가운데 이와 관련한 '보타니컬 아트 창작반'도 마련했다. 3월 11일~5월 13일 매주 금요일 오후 3시 30분~6시에 권영애 디자인스튜디오 자영 대표가 꽃 스케치부터 정밀 묘사와 채색까지 단계별로 지도한다. 미술용 지우개, 8절 스케치북 등은 개인별로 준비하며 수강료는 총 10회 30만원이다.

◇정기 공연하는 합창·오케스트라 강좌

롯데백화점 문화센터는 청량리점(02-3707-2830~2)과 영등포점(02-2670-8570~2)에서 각각 '샤롯데 아마추어 오케스트라'와 '샤롯데 아마추어 합창단' 강좌를 운영한다. 샤롯데 아마추어 오케스트라의 경우 4월 30일~5월 28일 매주 토요일 오후 6~9시에 청량리점 문화홀에서 연습하며 개그맨 김현철 단장을 비롯해 최혁재 지휘자와 강사진이 함께한다. 강좌는 지휘자 및 강사진이 함께 연습하

는 형태로 진행된다. 바이올린, 비올라, 첼로, 플루트, 클라리넷, 바순, 오보에, 트럼펫, 트럼본, 튜바 등을 연주할 줄 아는 20세 이상, 2년 이상 경력자를 대상으로 하며 오케스트라 경험이 없는 사람도 연습에 쉽게 참여할 수 있도록 각 파트별로 전문 연주자의 지도를 받는 개별 레슨과 합주를 병행한다. 현재 활동 중인 단원들은 20~60대로 다양하게 구성돼 있다. 단원들의 연주 실력을 평가해 연 2회 정기 공연을 한다. 수강료는 4회 기준 7만원. 샤롯데 아마추어 합창단은 지난해 12월에 창단했으며 김종우 지휘자를 비롯해 5명의 강사진에게 발성법 등을 배울 수 있다. 3월 6일~5월 22일 매주 일요일 오후 4~6시에 롯데백화점 영등포점 문화홀에서 연습하며 수강료는 총 12회 15만원. 한편 문화센터 강좌는 지점에 따라 개강일까지 선착순 마감하며 각 백화점 문화센터 홈페이지 접수 및 방문 신청한다.



①오케스트라단 강좌를 운영하는 롯데백화점 청량리점 문화센터.
②'디자인 피규어' 등 킷덜트 대상의 강좌를 마련한 신세계아카데미 강남점.
③캘리그라피 강좌를 대폭 확대한 현대백화점 압구정본점 문화센터. 캘리그라피는 김성란 작.



그 밖의 특색 있는 백화점 문화센터 강좌들

문화센터·강좌명	특징	문의
현대백화점 목동점 '권영조 의 신비한 타로카드 배우기'	타로카드를 읽는 법부터 각 카드의 의미, 상징 등에 대해 배운다. 10회 12만원.	(02)2653-4560
현대백화점 판교점 '우리 집 북을 부르는 풍수 인테리어' 잘 풀리는 풍수 인테리어'	북을 부르는 풍수 인테리어에 대해 황인국 건국대 문화컨텐츠학과 겸임교수가 강의. 10회 10만원.	
현대백화점 판교점 '김미경 작가와 함께 떠나는 감성 사진 촬영 여행'	'제주 낭만 여행'의 김미경 작가와 함께 태안반도 노을길, 변산반도, 창녕 오후눈, 대관령 양떼목장 등을 여행하며 이야기가 있는 사진 촬영법을 배운다. 강좌별로 6만~6만6000원.	(031)5170-4560
신세계아카데미 강남점 '내셔널지오그래픽 사진 아카데미'	내셔널 지오그래픽 한국판과 내셔널 지오그래픽 본사가 정식 계약을 맺고 개설한 사진 전문 아카데미. 2/3 이상 출석 시 수료증 수여. 8회 28만원.	(02)3479-1500
롯데백화점 잠실점 '나를 알아보는 시간. 내 인생의 자서전'	조연경 에세이&드라마 작가와 함께 자신을 돌아보며 자서전과 생활 에세이 쓰는 법을 배운다. 12회 10만원.	(02)411-5785

*모든 강좌는 선착순 마감하며 각 문화센터 상황에 따라 일정이 변경될 수 있습니다.



조선일보 독자
이사 구독 안내
(02)724-5724(CS이전센터)

INSIDE

3면 재미 더해진 뷰티샵
"계속 머물고 싶네..."
5면 차음·차병원 종합건강관리
초·중등 학습 능력 향상

문의·이벤트 1577-8585
기사 (02)724-6741~4
광고 (02)724-6746~9

광주 솔내음 타운하우스 실입주1억대 단독형



선착순
파격분양

바로 입주 가능!!

- ✓ 대출 50~70%가능
- ✓ 도시가스, 셔틀운행
- ✓ 철저한 2중, 3중 방범
- ✓ 넓은 텃밭 제공 (선착순)

판교10분
강남20분
광주역개통

다락방
하늘창설계
도시가스

최고의조망
교통중심지
도시속자연

문의 031) 766-1777

*실기 미다지는 소머리쪽 아래를 옮기 위한 것으로 실제와 다를 수 있습니다.

광주 솔내음 타운하우스 실입주1억대 단독형



선착순
파격분양

바로 입주 가능!!

- ✓ 대출 50~70% 가능
- ✓ 도시가스, 셔틀운행
- ✓ 철저한 2중, 3중 방범
- ✓ 넓은 텃밭 제공 (선착순)

판교10분
강남20분
광주역개통

다락방
하늘창설계
도시가스

최고의조망
교통중심지
도시속자연



경기역



광주역

판양의
문의 031) 766-1777

구청·병원·학교... 아름다운 선율을 전하러 어디든 달려갑니다

강남합창단

강남합창단은 1989년 서울시 최초의 구립합창단으로 창단해 27년의 역사를 이어오고 있다. 강남구에 거주하는 여성들로 결성된 강남합창단은 2005년 더욱 많은 주민 참여를 위해 혼성합창단으로 거듭나 수준 높은 공연을 선보이고 있다.

글=김찬주 행복플러스 리포터
사진=김종연 행복플러스 기자

◇39명 단원이 만들어내는 아름다운 하모니 “음을 날카롭게 내뿜지 말고 최대한 멀리 보낸다는 느낌으로 불리아 동글고 풍부한 소리가 납니다.” 2월 15일 오후, 실외는 다시 찾아온 강추위로 한겨울을 방불케 했지만 강남구 대치동 강남구민회관 지하 1층 연습실은 강남합창단의 연습 열기로 후끈 달아올랐다. 이곳에 모인 30여 명의 단원은 발성 연습으로 목을 풀 후 그룹 부활의 ‘네버엔딩 스토리’와 독일의 작곡가 칼 오르프의 ‘카르미나 부라나’를 부르며 호흡을 맞췄다.

강남합창단은 노래를 통해 자기계발을 도모하며 지역 주민에게 봉사하는 취지로 강남구에 거주하는 여성들로 창단했다. 초기 여성합창단으로 운영되다 2005년 3월 혼성합창단으로 재탄생했으며 2009년 6월부터 강남문화재단에 소속된 예술단으로 활동하고 있다. 총 39명의 단원 중 남성은 9명이다. 단원 대부분이 성악을 전공해 안정적인 발성으로 아름다운 선율을 들려준다. 노래



강남합창단 단원들이 지난 15일 강남구민회관 지하1층 연습실에 모였다. 단원들은 “합창으로 곡을 완성해가는 과정이 더없이 즐겁다”고 입을 모았다.

실력 못지않게 단원 간의 화합도 자랑할 만하다. 정현정(50) 강남합창단 회장은 “창단 초기부터 활동해온 단원들을 중심으로 한 탄탄한 팀워크가 비결”이라고 했다. 창단 당시부터 활동한 단원 이인숙(59)씨는 “노래하는 것이 즐거워 20년 넘게 활동하는 단원들도 있다”며 “단원 정년인 만 60세까지 계속 활동하고 싶다”고 포부를 밝혔다.

강남합창단 단원들은 매주 월·목요일 오후 2~4시 강남구민회관 지하 1층 연습실에

모여 연습한다. 올해만 해도 6월에 특별연주회, 11월에 정기연주회, 8·12월에 강남심포니오케스트라와의 협연 등 굵직한 연주회가 줄줄이 잡혀 있다. 단원들은 클래식, 가요, 팝송, 뮤지컬 삽입곡 등 다양한 레퍼토리를 소화하며 연습에 몰두하고 있다. 황혜영(45) 강남합창단 지휘자는 “합창에서는 단원 간 이해하고 배려하는 능력이 매우 중요하다”며 “선율과 가사에 깃든 감정을 서로 공유할 때 아름다운 하모니가 완성된다”고 했다.

서울시 첫 구립합창단 매주 월·목 2시간 연습 강남구 곳곳을 누비며 ‘찾아가는 음악회’ 열어

◇거리 공연으로 대중에게 친숙

오랜 전통에 걸맞게 강남합창단은 다양한 공연을 선보이고 있다. 강남합창단은 강남구민회관 대강당에서 매주 목요일 오후 7시 30분 열리는 ‘강남목요상설무대’에서 1년에 두 차례 연주회를 개최한다. 6월의 특별 연주회와 11월의 정기연주회가 그것이다. 지난해 11월 강남구민회관에서 열린 제33회 정기연주회에서는 대중의 귀에 익숙한 영화음악과 뮤지컬 삽입곡으로 무대를 꾸며

박수를 받았다. 이밖에 강남합창단은 매년 수십 차례 강남구 내 학교, 병원, 지하철역사, 구청 등에서 ‘찾아가는 음악회’를 열고 있다. 지난해 11·12월 각각 서울인북초등학교와 서울세종고등학교 강당에서 디즈니 애니메이션 주제곡 메들리를 학생들에게 선보여 박수갈채를 받았다. 단원 김은숙(49)씨는 “공부하느라 지친 고3학생들이 노래를 따라 부르는 모습을 보고 그들을 음악으로 위로한 것 같아 뿌듯했다”고 했다. 강남합창단은 혼성중창이나 남성중창으로 팀을 이뤄 매주 화요일 오후 7시 30분 양재천 영동5교 및 특설무대에서 ‘양재천 음악회’도 연다. 단원 정규순(45)씨는 “관객들이 흥에 겨워 앙코르를 외치는 모습을 보면 마구 힘이 솟는다”며 “커피를 건네며 합창단을 응원하는 고정 팬도 생겼다”고 했다.

강남합창단은 지난해 8월 광복 70주년을 기념해 거리 공연을 열기도 했다. 강남관광정보센터, 코엑스몰, 영동5교 특설무대 등에서 강남전통예술단의 무용과 함께 ‘홀로아리랑’을 들려줘 시민의 발길을 붙잡았다. 단원 한복희(53)씨는 “어려운 군대를 돌며 잠시 모였더니 흥겨운 공연이었지만 사람들이 노래에 귀 기울여줘 보람 있었다”고 했다.

한편 강남합창단은 3월에 공개 오디션을 통해 단원을 모집한다. 자격은 만 20~50세의 노래에 자질 있는 사람으로, 여성은 강남구민에 한하며 남성은 거주지에 제한이 없다. 문의 (02)6712-0533

핫플레이스 _ 만화 카페 ‘장만동’

하루쯤... 안락한 만화방에서 만화책 끼고 ‘딩굴딩굴’

memo
● 위치: 송파구 새말로8길 26
● 운영시간: 오전 11시 30분~오후 11시(매달 둘째·넷째 월요일 휴무)
● 문의: 070-7766-0503

지난해 6월 송파구 문정동에 문을 연 만화 카페 ‘장만동’은 만화책을 보며 다양한 음식을 즐길 수 있는 곳이다. 이곳 주인 오기욱(28)씨는 “카페가 있는 지하철 8호선 장지역 인근은 많은 이들에게 보통 장지동으로 알려졌으며 ‘장만동은 ‘장지동 만화동아리’의 줄임말로 만화를 좋아하던 학창 시절을 떠올리며 이름 지었다”고 했다. 오씨는 동갑내기 친구 조광호(28)씨와 장만동을 함께 운영하고 있다. 두 사람은 같은 중학교에 다니며 만화에 빠져 지나다 친해졌고, 대학 졸업 후 각자 영상 제작 회사와 자켓 회사에서 디자이너로 일하다 회사를 그만두고 좋아하는 만화를 여러 사람과 함께 즐길 수 있는 카페를 열기로 뜻을 모았다. 장만동은 책걸상을 들여놓고 칠판에 분필로 메뉴를 적어놓는 등 교실 분위기가 나도록 꾸몄다. 카페 입구 벽면에 설치된 칠판에는 두 사람이 직접 그린 만화가 빼곡하

다. 별도로 다락방처럼 꾸민 5개의 공간에는 쿠션, 담요, 좌식 테이블을 마련해 안락하게 만화책을 볼 수 있도록 했다. 카페에 해먹을 설치해 색다른 분위기에서 만화책을 볼 수 있도록 한 아이디어도 돋보인다. 장만동은 순정, 모험, 추리, 코믹, 웹툰 등 다양한 장르의 만화책 8000여 권과 각종 보드게임도 갖췄다. 책장에는 만화책과 함께 ‘만화 리뷰 메모지’가 꽂혀 있다. 오씨는 “손님들이 만화책을 본 후 내용을 요약하고 추천 사유를 적을 수 있도록 만화 리뷰 메모지를 만들었다”며 “만화 리뷰 메모지는 다른 손님들이 만화책을 고를 때 참고자료로 활용된다”고 했다.

장만동은 만화방 못지않게 주변에 맛집으로도 알려졌다. 메뉴는 평소 요리하기를 즐기던 오씨와 조씨가 머리를 맞대고 직접 개발했다. 버터볶음밥과 떡볶이를 조합한 ‘비룡떡볶이’ (5000원)와 일본 만화 ‘심야식당’에서 모티브를 얻은 ‘나폴리탄 파스타’ (5000원) ‘계란말이’ (2500원) 등이 소문을 타면서 인기 메뉴로 자리 잡았다. 다양한 라면류와 일본식 부침개 ‘오코노미야키’ (7000원), 커피, 맥주, 칵테일 등도 즐길 수 있다. 조씨는 “단골손님에게는 메뉴판에 없는 요리를 즉석에서 주문받아 만들어내기도 한다”고 했다. 시간당 이용요금은 평일의 경우 초·중·고생 1000원, 성인 1500원이고 주말은 초·중·고생 1500원, 성인 2000원이다. 1인 2500원 이상의 메뉴를 주문하면 1시간에 한해 이용요금이 부과되지 않는다. 김찬주 행복플러스 리포터



‘장만동’ 내부 모습. 작은 사진은 버터볶음밥과 떡볶이를 조합한 ‘비룡떡볶이’.

알립니다

‘뇌기반 학습·진로 코칭’ 독자 여러분 초대합니다

조선일보와 MSC브레인컨설팅이 함께하는 ‘뇌기반 학습·진로 코칭’에 독자 여러분을 초대합니다.
● 일시 및 장소: 3월 2일 오전 10시~정오

강남구민회관 대강당
● 신청 방법: 조선멤버스(members.chosun.com) 선착순 마감
● 문의: 1577-8585

강남 브리핑

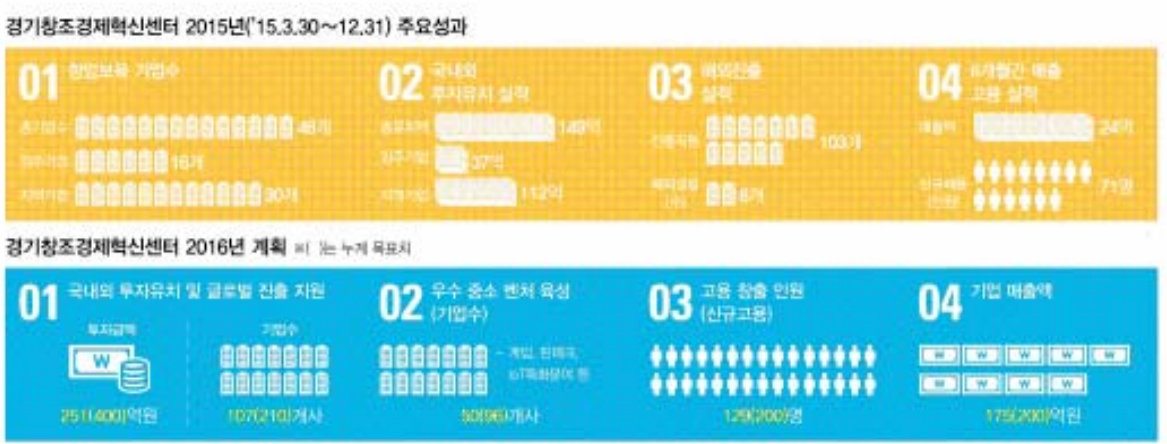
참살이실습터, 상반기 교육생 모집
송파동에 있는 ‘참살이실습터(사신)’에서는 3월 11일까지 창업과 취업에 어려움을 겪는 주민을 전문 기술인으로 양성하는 2016년 상반기 교육생을 모집한다. 분야는 바리스타, 플로리스트, 정리수납전문가 3개 과정으로 각 과정당 20~30명 모집한다. 교육생은 3월 21일~6월 23일 주 2회 전문 기술 교육에 참여한다. 참가를 원하는 사람은 송파 행복나눔일자리센터에 우편·방문 신청하면 된다. 무료. 문의 (02)2147-3680

갤러리아뷰, ‘드레스 더 맨’ 진행
갤러리아백화점 명품관 이스트 4층에서는 3월 10일까지 예비 신랑을 위한 슈트·신발 맞춤 주문 제작 서비스 ‘드레스 더 맨’을 진행한다. 이 서비스는 ‘스테파노리치’ ‘키톤’ ‘브리오니’ ‘벨루티’ 등 11개 브랜드의 슈트·신발 맞춤 고객을 대상으로 다양한 혜택을 제공하는 내용이다. ‘알마니 폴레지오니’ ‘장미라사’에서는 맞춤 슈트 구입 고객에게 맞춤 셔츠를 증정한다. 문의 (02)3449-4114



창조경제 첨병 경기창조경제혁신센터, 개소 10개월 만에 16개 기업, 149억 투자유치

2016년, 107개 스타트업 육성 목표



불과 5년전만 해도 생소했던 스타트업(Start-up, 신생 벤처기업), 패기 등등한 실리콘밸리의 젊은 IT업계에서 처음 생겨난 이 말은 현재 기성의 틀에서 벗어나 뭔가 시도를 통해 가치를 만들고자 하는 신생기업 정도의 의미로 폭넓게 쓰이고 있다. 스타트업은 카페·치킨집 등 소자본 창업과 달리 아이디어나 IT(정보기술)를 기반으로 창업한다는 점이 특징. 부동산 중개 플랫폼 ‘직방’, 배달 앱 ‘배달의민족’ 등은 모두 스타트업으로 시작해 성장한 사례다. 이와 같은 기업들의 성공 신화의 영향으로 국내에서는 스타트업이 급부상 중이다. 그러나 스타트업이 성장·성공하는 것은 쉬운 일이 아니다. 아이디어를 실현하는 일만으로도 벅찬데 홍보나 마케팅은 물론 투자유치 등 신경 쓸 일이 한두가지가 아니기 때문이다. 경기창조경제혁신센터(센터장 임덕래, 이하 경기센터)는 이런 스타트업들의 성공을 돕는 동반자이자 조타수로서 그 역할을 톡톡히 하고 있다. KT가 지원 하는 경기센터는 지난해 문을 연 뒤 국내 스타트업의 글로벌 진출 허브로 성장한다는 목표로 다양한 사업을 추진하고 있다. 핀테크, 사물인터넷(IoT), 게임 콘텐츠 등을 중심으로 ‘윈스톱’ 맞춤형 컨설팅을 펼쳐며 새로운 창조경제 모델이자 첨병으로 업계의 관심을 받고 있다.

스타트업들의 발전은 물론 이들의 성공을 위해서도 다양한 지원을 펼치고 있다. 경기센터는 공모전 및 유관기관의 추천을 받은 기업을 대상으로 보육기업을 선발, 이들에 대한 지원과 투자를 아끼지 않고 있다. 경기센터는 다양한 노력을 통해 지난해 12월까지 △국내·외 투자유치 및 글로벌 진출 지원 △우수 중소벤처 육성 △고용 창출 인원 △신규고용 증대 등의 분야에서 괄목할만한 성과를 올렸다. 경기센터는 전국 창조경제혁신센터 보육기업의 해외 진출을 지원하기 위한 ‘글로벌 연합체(G-Alliance)’를 운영, 총 103개 기업의 해외 투자박람회 참여를 돕는 등 스타트업의 해외진출에 적극 노력하고 있다. 해외 박람회 및 데모데이 참여 모집 및 지원에 대해서도 적극적으로 움직이는 것도 이와 같은 목적이다. 경기센터는 지난해 말까지 입주기업 16곳과 지역기업 30곳 등 46개의 기업을 보육, 71명의 고용창출을 이뤄냈다. 개소 10개월만에 16개 기업에 149억원의 투자유치를 달성했으며 8개의 스타트업의 해외 법인 설립도 지원했다.

외 투자유치를 끌어낸다는 목표를 세우고 있다. 뿐만 아니라 경기센터는 올해도 50개사의 우수 중소·벤처기업을 육성하고 129명의 신규고용을 이끌어낸다는 방침이다. 나아가 올해는 스타트업의 기업매출액을 175억원으로 끌어올린다는 목표도 설정했다. 경기센터는 이와 같은 목표 실현을 위해 보육공간 지원, 창업멘토링과 더불어 법률·금융·지적재산권 등을 상담을 한번에 받을 수 있는 윈스톱 멘토링 등 다양한 멘토링 프로그램 지원을 강화할 예정이다. 또 보증펀드, 투자 연계형 R&D사업 추천 외에도 사업비를 지원하는 Value Up 프로그램을 통해 스타트업의 자금 지원에도 나서고 있으며 DSC인베스트먼트, KT연계 투자지원 등 투자유치에도 적극적이다. 뿐만 아니라 올해도 마케팅·홍보에 대한 지원은 물론 다양한 교육 세미나 프로그램도 제공할 예정이다. 경기센터 임덕래 센터장은 “개소 1년을 맞은 경기창조경제혁신센터는 앞으로 스타트업의 안정적인 자리매김과 성공을 위해 적극적인 지원을 펼칠 예정”이라며 “스타트업이 성공할 수 있도록 KT의 노하우와 인프라 등을 전폭적으로 지원하는 것은 물론 창조경제 패러다임 확산 통해 지역경제 혁신 도모에도 힘쓰겠다”고 말했다.

◇ 개소 10개월 만에 16개 기업, 149억 투자유치
경기센터는 2015년 3월 개소 이래,

▶ 경기창조경제혁신센터(센터장 임덕래)는 스타트업의 성공을 돕는 동반자이자 조타수로서 그 역할을 톡톡히 하고 있다. (사진제공: 경기창조경제혁신센터)



어르신 이발·네일 봉사... 좋아하는 모습에 오히려 감사

쇼보뷰티천사봉사단

거동이 불편해 미용실을 방문하기가 쉽지 않은 어르신에게 매달 한 번씩 찾아가 머리를 다듬어주고, 손발 마사지에 메이크업까지 해주는 봉사단이 있다. 미용 학원에서 만나 자신들이 배운 기술을 지역 주민들을 위해 쓰고 있는 '쇼보뷰티천사봉사단'이 그 주인공들이다.

글=이소영 행복플러스 리포터
사진=김영훈 행복플러스 기자

◇국가자격증 취득한 학생과 강사가 함께 봉사 나서

지난달 28일 경기도 용인시 기흥구 구갈동에 있는 미용직업전문학원 크리스찬쇼보 용인캠퍼스(이하 크리스찬쇼보). 오후 2시쯤 되자 티셔츠와 정바지, 운동화 차림의 엷된 얼굴을 한 10대 청소년들이 모여들었다. 인조 가발과 인조 손톱을 들고 "와! 예쁘다" "어떻게 칠했지?" 하며 떠드는 모습이 영락없는 보통의 사춘기 청소년들. 하지만 마냥 어리개만 보이는 외모와 달리 나누는 대화의 내용은 전문 미용사의 대화와 다르지 않다. 진지하게 모발과 손톱 상태, 미용 약의 성분을 꼼꼼히 체크하는 것부터 각종 재료나 도구들을 다루는 손길까지 예사롭지 않다. "배울 때 잘 배우냐야 봉사 나가서도 당황하지 않아요." 이곳의 수강생이자 쇼보뷰티천사봉사단원인 안유민(19)양의 말이다. 쇼보뷰티천사봉사단은 이곳 크리스찬쇼



이미용 강사와 국가기술자격증을 취득한 수강생이 함께 이미지·네일아트·메이크업 봉사활동을 펼치는 '쇼보뷰티천사봉사단'.

보에서 지난 2012년 몇몇 강사들을 중심으로 결성됐다. 이후 이미지용 관련 국가기술자격증을 취득한 학생들이 함께 참여해 지역의 노인병원 등을 다니며 이미지·네일아트·메이크업 봉사활동을 펼치고 있다. 한 번 봉사를 펼칠 때마다 10명 정도가 참여한다. "환자들이 적지 않은 병원이 대부분이라 혼잡을 막기 위해 보통 사전에 병원과 스케줄을 조율해 움직이고 있다"는 김심종민(42) 크리스찬쇼보 헤어 팀장의 설명이다.

정기 봉사활동 외에도 용인시와 타 복지기관에서 협조 요청이 들어오면 봉사를 나가기도 한다. 어버이날에는 효(孝) 콘서트에서, 어린이날에는 놀이공원에서 페이스페인팅을 하는 등 이색 봉사도 도맡아한다. 다양한 봉사활동을 펼치지만 쇼보뷰티천사봉사단은 지금까지 외부 지원금 없이 자체적으로 봉사활동 비용을 충당하고 있다. 이런 점을 인정받아 지난 2012년에는 용인시에서 우수봉사단체상을 수상하기도 했다.

학생·강사 함께 참여 자체적으로 비용 충당 보육원·군대 등 봉사 영역 넓히고 싶어

◇보육원이나 군대 등 봉사할 수 있는 곳 늘리고파
학원에서 봉사활동까지 하다 보니 자칫 학생들에게는 부담이 될 수 있을 터. 이에 단원들은 "일단 봉사를 나가면 그런 부담은 점어두게 된다"고 입을 모았다. 오히려 방문할 때마다 좋아하실 어르신들의 모습이 눈에 선해 한 번이라도 더 봉사활동을 하고 싶다고. 봉사 후일담도 다양하다. 1년 반 정도 네일아트를 배운 안유민양은 "알코올중독

치료 전문병원에서 두 손가락이 붙은 할아버지에게 마사지를 해드린 적이 있는데 애기를 나눠보니 뇌졸중이 와서 힘들게 사셨다는 걸 알았다"며 "순간 뇌졸중을 앓았던 친할아버지가 생각나면서 마음이 짠해졌다"고 말했다. 김예은(19)양은 "어떻게 보면 이미지용 봉사가 대단한 건 아닌데, 어르신들이 한결같이 우리 손을 꼭 붙잡고 아이처럼 좋아하신다"며 "한 할머니는 연필로 내 초상화를 그려서 선물로 주셨다"고 전했다. 학생들 사이에서 봉사단 활동이 인기를 끌다 보니 지켜보는 학원 강사들 역시 행복하다. 학원에서는 봉사활동을 다녀올 때마다 이를 추억하기 위해 아이들의 봉사활동 사진과 후기가 담긴 스크랩북을 만들어 모아두고 있다. 병원 측에서도 봉사단의 전문적인 활동이 어르신들의 요양과 치료에 도움이 된다고 매년 감사함을 표한다. 이지향(34) 크리스찬쇼보 실장은 "네일아트나 이미지용은 기술도 기술이지만 커뮤니케이션이 중요한데 봉사를 다녀오면 학생들이 달라진다"며 "대학에 진학한 단원들 중 학교 내 이미지용 봉사동아리를 따로 만든 친구도 있다"고 자랑스러워했다. 외면의 아름다움과 내면의 아름다움을 함께 가꾸는 사람이 되고 싶다는 쇼보뷰티천사봉사단원들은 "이미용과 관련된 일을 하기로 진로를 정한 만큼 앞으로도 이미지용 봉사를 계속하고 싶다"며 "여건이 되면 노인병원뿐만 아니라 보육원이나 군대 등에서도 봉사하고 싶다"는 포부를 밝혔다.

핫플레이스 _ 카페 '파라'

새마을금고 안 쉽터... 동네 사랑방 역할도 '톡톡'

memo
●주소: 성남시 수정구 성남대로 1197(파라1호점)
●운영시간: 평일 오전 8시~오후 8시 30분, 매달 첫째·셋째 토요일 오전 9시~오후 6시 30분
●문의: (031)721-4218

지난해 8월 분당선 태평역 인근(수정구 성남대로)에 문을 연 '파라(Para)'는 조금 특별한 카페다. 태평역 5번 출구를 끼고 500m가량 언덕을 오르면 만나는 성남낙원 새마을금고 수진동 본점(이하 새마을금고) 안에 파라가 있다. 카페 이름은 영어로 낙원을 뜻하는 '파라다이스(paradise)'와 어감상 커피를 '판다'는 2가지 뜻을 모두 담고 있다. 이곳이 특별한 이유는 수익금 일부를 지역사회의 장학금으로 쓰고 있기 때문이다.

동네 주민들을 마음 편히 쉬게 하면서 이웃까지 도울 수 있는 방법이 무엇일까 고민하면서 출발했어. 굳이 커피를 마시지 않더라도 파라 앞을 오가는 사람 누구나 쉬 수 있는 공간이 되길 바란다." 김재택 성남낙원새마을금고 수진동 본점 이사장의 바람대로 카페는 지난겨울 내내 동네 사랑방 역할을 톡톡히 해냈다. 아름다운 미담도 잇따랐다. 카페 앞에 설치한 난로불을 쪼뻐 추위를 녹이던 손님들이 난로 손잡이 안쪽에 난 작은 구멍에 하나 둘 돈을 넣기 시작한 것. 본 의 사연에 감동받은 새마을금고 측은 그 돈을 모아 지역사회 복지사업의 지원금으로 보냈다.

이곳은 겉에서 봤을 때는 단순한 테이크아웃 커피 전문점이지만 안에 들어서면 테이블이 마련된 공간이 있다. 무릎담요와 휴대전화 충전기가 비치돼 있는 창가의 바(bar)가 특히 인기 장소라고. 카페를 경영하는 박상희(30)씨가 추천하는 메뉴는 수제차. 박씨가 직접 만든 자몽티·레몬차·애플사나몬은 날씨가 쌀쌀할 때 특히 인기다.

성남낙원새마을금고 판교지점에 자리 잡은 파라 2호점(031-8016-3152)도 들러볼 만하다. 66㎡(20평) 남짓의 파라 2호점 내에는 흡입형 형태로 다양한 청년작가들의 작품을 전시, 판매하는 공간을 꾸몄다. 광고 일을 했던 김보람(31)씨가 운영하는데, 김씨의 섬세한 손길이 구석구석 묻은 카페 내부를 구경하는 재미도 솔솔하다. 원데이클래스, 소모임 등을 위한 대관(2시간 기준 평일 7만원대, 주말 9만원대)도 가능하다.

글·사진=이소영 행복플러스 리포터



분당·용인 브리핑

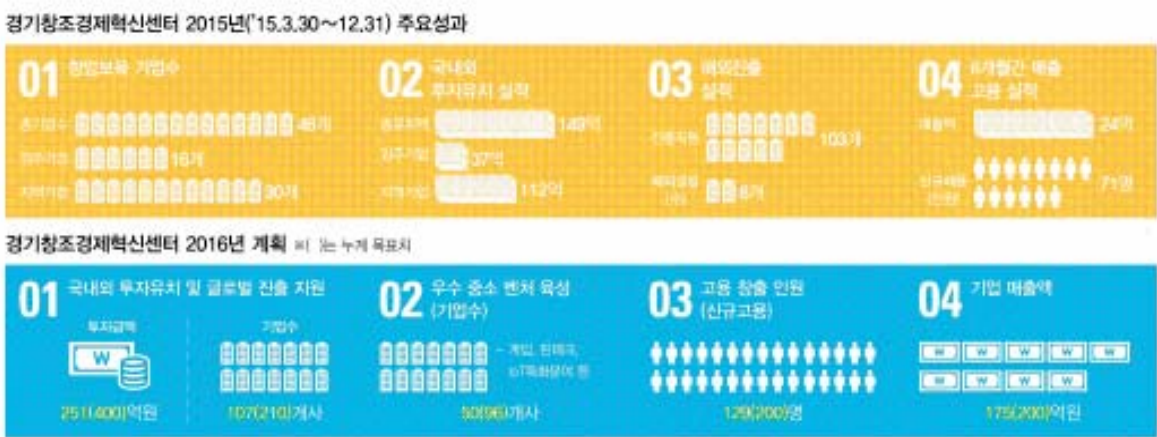
성남시립식물원, '숲이랑' 참가하세요
성남시립식물원은 부모와 자녀가 함께하는 도시 숲 놀이학교 '숲이랑'을 운영하고 참가 가족을 모집한다. 숲체험, 숲놀이 등을 희망하는 5세 유아와 보호자를 대상으로 하며 1순위는 가정보육 보호자와 자녀, 2순위는 보육·유아교육 기관에 자녀를 보내는 보호자와 자녀다.
수업은 3월 셋째주~12월 둘째주 매주 월·수요일 오후 2~5시(각각 8가족)에 열린다. 3월 4일 오후 2시~3시 30분 성남시립식물원 은행식물원 방문자센터에서 진행되는 교육 설명회에 참석한 사람들에게 한하여 참여 대상 및 대기지를 선정한다. 문의 (031)729-4319

성남문화학교, 제21기 수강생 모집
성남문화원은 성남문화학교 제21기 강좌를 3월 14일~12월 9일 운영하고 수강생을 모집한다.
모집 강좌는 영어문화, 경기민요, 한문서예(초·중급), 문인화(초·중급), 사군자, 한국무용(초·중급), 판소리(초·중급), 한글서예(초·중급), 풍물, 오리플 농악, 가야금 등이다.
신규 수강생은 2월 24일까지, 1~3년 차 기존 수강생은 2월 25~26일, 4~5년 차 기존 수강생은 2월 29일~3월 2일에 성남문화원(수정구 산성대로 215번길 7)에 선착순 방문 접수한다. 수강료는 1과목 13만원이다. 문의 (031)756-1082



창조경제 첨병 경기창조경제혁신센터, 개소 10개월 만에 16개 기업, 149억 투자유치

2016년, 107개 스타트업 육성 목표



불과 5년전만 해도 생소했던 스타트업(Start-up, 신생 벤처기업), 패기 등등한 실리컨밸리의 젊은 IT업계에서 처음 생겨난 이 말은 현재 '기성'의 틀에서 벗어나 뭔가 시도를 통해 가치를 만들고자 하는 신생기업 정도의 의미로 폭넓게 쓰이고 있다.

스타트업은 카페·치킨집 등 소자본 창업과 달리 아이디어나 IT(정보기술)를 기반으로 창업한다는 점이 특징. 부동산 중개 플랫폼 '직방', 배달 앱 '배달의민족' 등은 모두 스타트업으로 시작해 성장한 사례다. 이와 같은 기업들의 성공 신화의 영향으로 국내에서는 스타트업이 급부상 중이다. 그러나 스타트업이 성장·성공하는 것은 쉬운 일이 아니다. 아이디어를 실현하는 일만으로도 벅찬데 홍보나 마케팅은 물론 투자유치 등 신생기업이 한두가지가 아니기 때문이다. 경기창조경제혁신센터(센터장 임덕래, 이하 경기센터)는 이런 스타트업들의 성공을 돕는 동반자이자 조타수로서 그 역할을 톡톡히 하고 있다. KT가 지원 하는 경기센터는 지난해 문을 연 뒤 국내 스타트업의 글로벌 진출 허브로 성장한다는 목표로 다양한 사업을 추진하고 있다. 핀테크, 사물인터넷(IoT), 게임 콘텐츠 등을 중심으로 '윈스톱' 맞춤형 컨설팅을 펼쳐며 새로운 창조경제 모델이자 첨병으로 업계의 관심을 받고 있다.

◇ 개소 10개월 만에 16개 기업, 149억 투자유치
경기센터는 2015년 3월 개소 이래,

스타트업들의 발전은 물론 이들의 성공을 위해서도 다양한 지원을 펼치고 있다. 경기센터는 공모전 및 유관기관의 추천을 받은 기업을 대상으로 보육기업을 선발, 이들에 대한 지원과 투자를 아끼지 않고 있다.

경기센터는 다양한 노력을 통해 지난해 12월까지 △국내·외 투자유치 및 글로벌 진출 지원 △우수 중소 벤처 육성 △고용 창출 지원 △창업멘토링과 더불어 법률·금융·지적재산권 등을 상담을 한번에 받을 수 있는 윈스톱 멘토링 등 다양한 멘토링 프로그램 지원을 강화할 예정이다.

또 보증펀드, 투자 연계형 R&D사업 추천 외에도 사업비를 지원하는 Value Up 프로그램을 통해 스타트업의 자금 지원에도 나서고 있으며 DSC인베스트먼트, KT연계 투자지원 등 투자유치에도 적극적이다. 뿐만 아니라 올해도 마케팅·홍보에 대한 지원은 물론 다양한 교육 세미나 프로그램도 제공할 예정이다.

경기센터 임덕래 센터장은 "개소 1년을 맞은 경기창조경제혁신센터는 앞으로 스타트업의 안정적인 자리매김과 성공을 위해 적극적인 지원을 펼칠 예정"이라며 "스타트업이 성공할 수 있도록 KT의 노하우와 인프라 등을 전폭적으로 지원하는 것은 물론 창조경제 패러다임 확산 통해 지역경제 활성 도모에도 힘

을 투자유치를 끌어낸다는 목표를 세우고 있다. 뿐만 아니라 경기센터는 올해도 50개사의 우수 중소·벤처기업을 육성하고 129명의 신규고용을 이끌어낸다는 방침이다. 나아가 올해는 스타트업의 기업매출액을 175억원으로 끌어올린다는 목표도 설정했다.

경기센터는 이와 같은 목표 실현을 위해 보육공간 지원, 창업멘토링과 더불어 법률·금융·지적재산권 등을 상담을 한번에 받을 수 있는 윈스톱 멘토링 등 다양한 멘토링 프로그램 지원을 강화할 예정이다.

또 보증펀드, 투자 연계형 R&D사업 추천 외에도 사업비를 지원하는 Value Up 프로그램을 통해 스타트업의 자금 지원에도 나서고 있으며 DSC인베스트먼트, KT연계 투자지원 등 투자유치에도 적극적이다. 뿐만 아니라 올해도 마케팅·홍보에 대한 지원은 물론 다양한 교육 세미나 프로그램도 제공할 예정이다.

경기센터 임덕래 센터장은 "개소 1년을 맞은 경기창조경제혁신센터는 앞으로 스타트업의 안정적인 자리매김과 성공을 위해 적극적인 지원을 펼칠 예정"이라며 "스타트업이 성공할 수 있도록 KT의 노하우와 인프라 등을 전폭적으로 지원하는 것은 물론 창조경제 패러다임 확산 통해 지역경제 활성 도모에도 힘

▶ 경기창조경제혁신센터(센터장 임덕래)는 스타트업의 성공을 돕는 동반자이자 조타수로서 그 역할을 톡톡히 하고 있다. (사진제공: 경기창조경제혁신센터)



목욕탕·음식점·미용실... 어르신께 최대 30% 할인해 드립니다

일산동구 어르신우대업소

고양시 일산동구는 2006년부터 만 65세 이상 어르신에게 할인 혜택을 주는 '어르신 우대업소'를 지정·운영하고 있다. 일산동구에 있는 미용·목욕·음식업소 등이 참여해 기본요금의 10~30%를 할인해주고 있다. 2016년 1월 기준으로 81개소가 지정돼 운영 중이며 그중 인기가 높은 주요 업소들을 소개한다.

글·사진=서지혜 행복플러스 리포터

◇효 나눔을 위한 작은 실천

일산동구 마두동 강촌장수사우나(031-905-3777)는 일명 '실버탕'으로 불린다. 고객의 절반 이상이 65세 어르신에게 자연스레 소문난 이름이다. 이영순 강촌장수사우나 대표는 "목욕업소들은 어르신들에게 할인 혜택을 주는 게 일반적"이라며 "강촌장수사우나의 자랑이라면 일산 신도시에서 비교적 오래된 목욕탕이지만 깨끗하고 조용해 한번 찾은 고객은 10년 이상 고정적으로 애용해주시는 것"이라고 했다. 뜨거운 탕에서 관절을 자주 풀어야 하는 어르신을 위해 연중무휴로 운영하며 입욕비 6000원에서 1000원을 할인해 준다. 여기에 10장 티켓을 끊으면 또 10% 할인돼 더욱 저렴하게 이용할 수 있다.

정발산동 24시 동대구방(031-917-6012)은 경로우대증을 보여주는 어르신에게 음식값의 10%를 할인해준다. 이곳의 이숙철 대표는 "지난 연말 일산동구청에서 어르신 우



고양시 일산동구에는 만 65세 이상 어르신에게 할인 혜택을 주는 '어르신우대업소'가 다양하다. (왼쪽부터)파마·커피 등을 20% 할인해주는 노블헤어컬렉션, 입욕비 1000원 빼주는 강촌장수사우나, 보청기를 20~40% 할인해주는 독일씨멘스보청기.



고양시 일산동구에는 만 65세 이상 어르신에게 할인 혜택을 주는 '어르신우대업소'가 다양하다. (왼쪽부터)파마·커피 등을 20% 할인해주는 노블헤어컬렉션, 입욕비 1000원 빼주는 강촌장수사우나, 보청기를 20~40% 할인해주는 독일씨멘스보청기.



고양시 일산동구에는 만 65세 이상 어르신에게 할인 혜택을 주는 '어르신우대업소'가 다양하다. (왼쪽부터)파마·커피 등을 20% 할인해주는 노블헤어컬렉션, 입욕비 1000원 빼주는 강촌장수사우나, 보청기를 20~40% 할인해주는 독일씨멘스보청기.

대 업소를 신청받는다 해서 동참하게 됐다"며 "부모님을 둔 자식의 입장으로 생각하면 조금 덜 남기더라도 효 나눔을 실천하고 싶었다"고 했다. 백석동 이가네김치찌개(031-901-3545)도 식사 메뉴를 주문한 어르신들께 10% 할인 혜택을 준다. 이곳은 맛으로 소문났을 정도로 '묵은지 전골' 메뉴가 유명하다. 묵은지 전골은 돼지·등뼈·수제찌개 중 선택 가능하며 1인분에 1만원, 단 2인분 이상 주문 가능하다.

마두동 노블헤어컬렉션(031-901-4116)은 2001년부터 어르신들께 파마나 컷 등을 꾸준히 20% 할인해주고 있다. 이곳의 박선옥

대표는 "15년째 같은 자리에서 운영한다"며 "가격도 저렴하지만 스타일이 마음에 드신다며 이사를 후 다시 찾아오시는 어르신도 있다"고 했다. 어르신들은 할인된 금액으로 파마 2만5000원, 염색 2만원, 컷 8000원에 스타일을 가꾸신다.

◇목욕·음식·미용업 등 81개소 동참
주 고객이 어르신인 독일씨멘스보청기(031-901-1103)는 70대 이상 어르신들께 제품에 따라 20~40% 할인 혜택을 준다. 19년째 보청기를 팔고 있는 남궁숙 대표는 "10년 전의 보청기 고객에 비하면 지금 보



청기를 찾는 분들은 허리도 꼳꼳하고 활동에 불편함이 없으실 만큼 건강한 편"이라며 "오랫동안 봐와서 어르신 연배를 눈대중으로도 가능할 수 있다"고 말한다. 보청기는 100만원 내의 제품이 가장 인기가 좋다고.
어르신우대업소 프로그램 운영을 맡고 있는 일산동구청 산업위생과 관계자는 "2006년부터 일산동구청의 시책으로 펼쳐온 사업이지만 최근 불황 여파로 참여 업소가 줄었다"며 "더 많은 업소들이 관심을 갖기 바란다"고 했다. 2016년 1월 기준으로 일산동구청 어르신우대업소에 참여 중인 업소는 음

식업 11개소, 미용업 49개소, 이용업 7개소, 목욕업 7개소, 안경점 5개소, 보청기점 2개소 등 모두 81개소다. 어르신우대업소에 참여 신청해 지정된 업소는 인센티브도 받는다. 업소 영업주(대표자)가 동국대학교 일산 병원에 입원하거나 외래 진료를 받을 경우 본인부담금 중 비급여의 10% 할인, 종합검진 비용의 20% 할인 혜택을 준다. 참여 신청을 원하는 업소의 영업주는 일산동구청 산업위생과 위생관리팀(031-8075-6274)에 문의하면 된다. 어르신우대업소는 고양시청 홈페이지(www.goyang.go.kr) 생활정보 코너에 자세히 소개돼 있다.

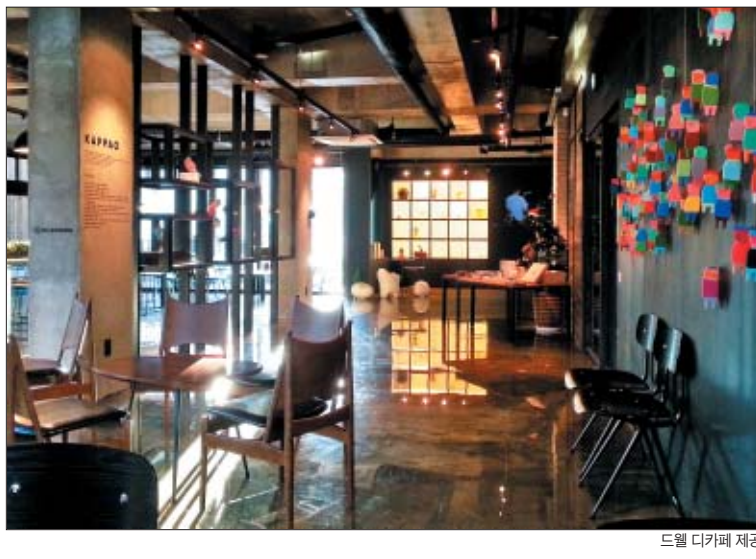
핫플레이스 _ 중견 작가 전시회 여는 '드웰 디카페'

작지만 알찬 무료 갤러리... 작품 보며 브런치 즐기세요

- memo
- 주소: 덕양구 서삼동길 347-1 1층
 - 운영시간: 월~토요일 오전 10시~오후 10시, 일요일 오전 10시~오후 10시 30분, 설·추석 휴무
 - 문의: (031)967-7123

덕양구 원흥동 동원대학교 인근에 미술작품이나 공예품을 감상하면서 커피와 브런치를 즐길 수 있는 이색 카페 '드웰 디카페(DWELL DECAFE)'가 있다. 카페 내부는 검정과 흰색의 깔끔하면서 세련된 인테리어로 꾸며져 있고 출구 쪽으로는 오솔길이 있어 편안한 느낌을 준다.
카페 주인 한케이티(54)씨는 "카페 이름의 '드웰'은 미국의 유명한 건축가인 '드웰'에서 따왔고 '디카페'는 디자인 카페의 줄임말"이라고 설명했다. 한씨는 "몇 년 전만 해도 원흥동이 도심과 떨어져 있어 이곳에서 사는 주민들이 미술작품을 감상하기 위해 갤러리가 있는 서울이나 일산 시내까지 가야 하는 불편함이 있었다"며 "작게나마 주민들에게 갤러리 겸 문화공간을 제공해주

고 싶어 드웰 디카페를 마련했다"고 말했다. 이곳에서는 한 달에 한 번 중견작가들의 전시회가 무료로 열린다. 전시회는 유화와 회화, 공예품, 조형물 등 다양한 작품을 선보이는데, 한씨가 여러 전시회를 다니면서 마음에 드는 작품이 있으면 직접 전시 섭외하거나, 친분이 있는 작가들에게 추천을 받는다고 한다. 현재는 이병훈 작가의 철을 이용한 조형물이 전시 중으로 3월 25일까지 계속된다. 이병훈 작가는 서울대학교 미술대학 공예학과와 동 대학원 졸업 후 작품 활동을 하고 있으며, 건국대학교글로벌캠퍼스 금속디자인전공 교수로 재직 중이다. 전시 작품은 가열된 철을 뜨거운 상태에서 가격(加壓)해 성형하는 전통적인 기법으로 만들었다고 드웰 디카페는 오는 6월까지 여러 전시회 프로그램이 결정된 상태로 추후 작가와의 대화 프로그램도 열 계획이라고 한다. 자세한 전시 일정은 드웰 디카페 페이스북(www.facebook.com/dwelldecafe)을 통해 공지한다.



드웰 디카페 매장

이곳의 커피 메뉴로는 아메리카노(4000원), 연유카푸치노(4700원) 등이 있다. 주인이 추천하는 브런치 메뉴는 모차렐라치즈를 얹은 호밀빵과 양파수프(7500원)로 구성된다. 세트 메뉴도 만날 수 있는데 천연발효빵으로 만든 불고기 샌드위치와 아메리카노 세트(1만3500원), 햄치즈 샌드위치와 아메리카노 세트(1만2500원)가 특히 인기다.

임금하 행복플러스 리포터

일산 브리핑

신세계사이먼, 봄 신상품 프로모션
신세계사이먼 프리미엄 아울렛이 2월 28일까지 '신학기·봄 신상품 특별 프로모션'을 실시, 캐주얼 의류·키즈·잡화 등 300여 개 브랜드를 최고 70% 할인 판매한다. 먼저 여주·파주·부산 프리미엄 아울렛 전 점에서 노스페이스가 추가 10% 특별 할인을 실시한다. 파주 프리미엄 아울렛에서는 아디다스와 리복이 전 품목 추가 20% 할인해준다. 빈치스 벤치는 백팩 및 균일가 상품을 20% 추가 할인해준다. 투미는 샘플 상품을 최고 30~60% 할인하고, 제네레이션 라인 전 품목에 대해 20% 추가 할인한다. 캘빈클라인진은 2014년 가을·겨울 전 품목을 70% 할인한다. 반하트 디알바는 전 품목 10% 추가 할인과 함께 2014년 출시한 슈트와 코트를 29만원 균일가에 판매하며, 보브는 2014년 가을·겨울 상품을 20% 추가 할인한다. 문의 1644-4001

풍동도서관, 견학 프로그램 운영
일산동구 풍동도서관은 3월 2일부터 도서관 견학 프로그램 '툴루랄라 도서관 가자'를 운영한다. 매년 3~6월, 9~11월 운영되는 툴루랄라 도서관 가자는 매주 수·목요일 도서관 이용법 및 동화구연을 포함한 견학 프로그램으로 진행된다. 견학 프로그램은 도서관 동화구연 동아리 '꿈트리'와 '일산동화읽는 어른모임' 등 단체와 자원봉사 활동가들의 도움으로 열린다. 참가를 희망하는 어린이집 및 유치원은 풍동도서관 문화행사 담당자에게 전화(031-8075-9144)로 예약하면 된다. 선착순 접수하며 회당 참가 가능 인원은 20명. 한편 툴루랄라 도서관 가자 프로그램의 목요일 동화구연을 담당하는 동아리 꿈트리는 신규 회원을 모집한다. 자세한 내용은 고양시 도서관센터 홈페이지(www.goyanglib.or.kr) 참조.



창조경제 첨병 경기창조경제혁신센터, 개소 10개월 만에 16개 기업, 149억 투자유치

2016년, 107개 스타트업 육성 목표

경기창조경제혁신센터 2015년(15.3.30~12.31) 주요성과

01 창업보육 기업수	02 국내외 투자유치 실적	03 해외인원 실적	04 기업별 매출
87개소	1,492억	103명	347억

경기창조경제혁신센터 2016년 계획

01 국내외 투자유치 및 글로벌 진출 지원	02 우수 중소벤처 육성	03 고용 창출 지원	04 기업 매출액
251,140억	107개	1,292,000명	175,200억

불과 5년전만 해도 생소했던 스타트업(Start-up, 신생 벤처기업), 패기 등등한 실리콘밸리의 젊은 IT업계에서 처음 생겨난 이 말은 현재 '기성의 틀에서 벗어나 뭔가 시도를 통해 가치를 만들고자 하는 신생기업' 정도의 의미로 폭넓게 쓰이고 있다.

스타트업은 카페·치킨집 등 소자본 창업과 달리 아이디어나 IT(정보기술)를 기반으로 창업한다는 점이 특징. 부동산 중개 플랫폼 '직방', 배달 앱 '배달의 민족' 등은 모두 스타트업으로 시작해 성장한 사례다. 이와 같은 기업들의 성공 신화의 영향으로 국내에서는 스타트업이 급부상 중이다. 그러나 스타트업이 성장·성공하는 것은 쉬운 일이 아니다. 아이디어를 실현하는 일만으로도 벅찬데 홍보나 마케팅은 물론 투자유치 등 신경 쓸 일이 한두가지가 아니기 때문이다.

경기창조경제혁신센터(센터장 임덕래, 이하 경기센터)는 이런 스타트업들의 성공을 돕는 동반자이자 조타수로서 그 역할을 톡톡히 하고 있다. KT가 지원하는 경기센터는 지난해 문을 연 뒤 국내 스타트업의 글로벌 진출 허브로 성장한다는 목표로 다양한 사업을 추진하고 있다. 핀테크, 사물인터넷(IoT), 게임 콘텐츠 등을 중심으로 '윈스톱 맞춤형 컨설팅'을 펼쳐며 새로운 창조경제 모델이자 첨병으로 업계의 관심을 받고 있다.

스타트업들의 발전은 물론 이들의 성공을 위해서도 다양한 지원을 펼치고 있다. 경기센터는 공모전 및 유관기관의 추천을 받은 기업을 대상으로 보육기업을 선발, 이들에 대한 지원과 투자를 아끼지 않고 있다.

경기센터는 다양한 노력을 통해 지난해 12월까지 △국내·외 투자유치 및 글로벌 진출 지원 △우수 중소벤처 육성 △고용 창출 지원 △신규고용(신규고용) △기업 매출액

경기센터는 지난해 말까지 입주기업 16곳과 지역기업 30곳 등 46개의 기업을 보육, 71명의 고용창출을 이뤄냈다. 개소 10개월만에 16개 기업에 149억원의 투자유치를 달성했으며 8개의 스타트업의 해외 법인 설립도 지원했다.

◇ 2016년 스타트업 50개사 육성, 251억원 투자유치 목표
올해 경기센터는 107개 스타트업의 해외진출을 돕는 한편, 251억원의 국·내

외 투자유치를 끌어낸다는 목표를 세우고 있다. 뿐만 아니라 경기센터는 올해도 50개사의 우수 중소·벤처기업을 육성하고 129명의 신규고용을 이끌어낸다는 방침이다. 나아가 올해는 스타트업의 기업매출액을 175억원으로 끌어올린다는 목표도 설정했다.

경기센터는 이와 같은 목표 실현을 위해 보육공간 지원, 창업멘토링과 더불어 법률·금융·지적재산권 등을 상담을 한번에 받을 수 있는 윈스톱 멘토링 등 다양한 멘토링 프로그램 지원을 강화할 예정이다.

또 보증펀드, 투자 연계형 R&D사업 추천 외에도 사업비를 지원하는 Value Up 프로그램을 통해 스타트업의 자금 지원에도 나서고 있으며 DSC인베스트먼트, KT연계 투자지원 등 투자유치에도 적극적이다. 뿐만 아니라 올해도 마케팅·홍보에 대한 지원은 물론 다양한 교육 세미나 프로그램도 제공할 예정이다.

경기센터 임덕래 센터장은 "개소 1년을 맞은 경기창조경제혁신센터는 앞으로 스타트업의 안정적인 자리매김과 성공을 위해 적극적인 지원을 펼칠 예정"이라며 "스타트업이 성공할 수 있도록 KT의 노하우와 인프라 등을 전폭적으로 지원하는 것은 물론 창조경제 패러다임 확산 통해 지역경제 활성 도모에도 힘 쓰겠다"고 말했다.

▶ 경기창조경제혁신센터(센터장 임덕래)는 스타트업의 성공을 돕는 동반자이자 조타수로서 그 역할을 톡톡히 하고 있다. (사진제공: 경기창조경제혁신센터)

동서양 악기 어우러진 밴드... 음악으로 힘 얻고 젊음 유지하죠

마을IN _ 밴드 '해바라기 사운드'

감미로운 색소폰과 아프리카에서 온 켈레, 여기에 우리 악기인 장구가 한데 어우러진다면 어떤 음악이 탄생할까? 동서양의 다양한 악기를 두루 연주하며 이웃과 정을 나누고 삶의 행복을 찾아가는 이들, 마을 밴드 '해바라기 사운드'를 만나봤다.

글=박분 행복플러스 리포터
사진=조혜원 행복플러스 기자

◇쟁쟁한 실력 갖춘 전문 음악인 밴드

"연분홍 치마가 봄바람에 휘날리더라~" 우장산근린공원에 마련된 야외무대가 들쭉인다. 설 지나 추위가 한풀 꺾인 듯해도 저녁 무렵 숲 속 바람은 여전히 차갑다. 통통 튀는, 때로는 감미로운 선율 속으로 여러 악기가 어울려 뒤섞이고 서로 뽐내며 끼트를 사로잡는다. 관객이리곤 솔잎 사이로 빠르게 얼굴을 내민 반달이 전부지만.

"추운 야외라 물입이 더 잘되는 것 같다"고 너스레를 떠는 이들은 음악을 구심점 삼아 10년 인연을 맺어온 밴드 '해바라기 사운드'의 멤버들이다. 건반, 기타, 드럼, 색소폰에 전통 악기인 장구와 북도 가세해 소리를 듣기도 전에 눈길부터 잡아온다. 해바라기 사운드는 리더인 가수 신종훈(59)씨를 비롯해 음악 강사 등 전문가들로 구성된 탄탄한 실력을 자랑하는 밴드다. 근악대에서 드럼 스틱을 잡았다는 김선호(59)씨 역시 켈레와 드럼, 건반 등 웅만한 서양 타악기는



다재다능한 음악인들로 구성된 밴드 '해바라기 사운드'. 뒷줄 왼쪽부터 박진숙, 박애자, 이명숙, 금비녀, 김현희, 신비아, 신종훈씨, 아랫줄 왼쪽부터 박나라, 이상희, 김선호, 양준숙씨.

물론이고 장구와 켈레리 등 사물놀이에도 능하다는 다재다능한 음악가다. 김씨는 현재 육군본부 근악대 전우회 회장으로도 활동하고 있다. 여고 시절부터 색소폰에 마음이 갔다는 신비아(55)씨는 15년 넘도록 색소폰과 벗한 끝에 목동애 색소폰 동호인들이 무대에 서는 라이브 카페 '셀라'를 열기도 했다. 해바라기 사운드는 연말이면 이 카페에서 불우이웃을 돕기 위한 일일차집을 열고 있다.

◇음악 매개로 이어온 10년 인연

해바라기 사운드에서 빼놓을 수 없는 두 사람의 미녀 가수가 있다. 흰철한 외양의 금비녀(53)씨와 박나라(55)씨다. 각각 트로트와 록 가수로 30년 가까이 활동해온 두 사람은 새해 들어 새롭게 각오를 다지고 있다. 가요 '백세인생'을 부르며 무명 가수라는 꼬리표를 떼고 해성처럼 떠오른 가수 이애란씨를 보면서 다진 각오란다. 동료들의 격려에 마음의 위안도 얻고 희망도 키우고 있다

음악으로 이웃과 소통 쌓인 스트레스도 훌훌~ 실력도, 음악 사랑도 '프로'

는 두 사람은 새로 취임한 앨범을 건네며 서로 손을 맞잡고 우의를 과시한다. 음악을 벗 삼은 뒤로 마음은 물론이고 주머니까지 두둑해졌다는 증인(?)도 이어졌다. 방화동에서 떡집을 운영하는 이상희(63)씨는 "일하러 쌓인 스트레스를 풀 생각에 기타를 시작했는데 시름을 털어낼 뿐만 아니라 덕분에 떡장사도 잘돼 더욱 보람 있다"며 활짝웃음을 터뜨렸다. 자치회관에서 가락장고 강사로 활동 중인 박진숙(55)씨는

"팀에서 우리 전통 악기를 다루는 독보적 존재인 만큼 어깨가 무겁다"며 엄살 아닌 엄살을 피우기도 했다. 쟁쟁한 실력자들 사이에서 남몰래 속 태운 멤버도 있었으나. 건반을 맡고 있는 김현희(56)씨는 "실력이 뛰어난 멤버들 사이에 있다 보니 나 혼자만 소질이 없는 것 같아 따라가려는 마음에 무던히 연습에 매달렸다"고 속내를 털어놓기도 했다.

◇언제나 젊음... "음악은 불로초죠!"

해바라기 사운드는 음악을 좋아하는 사람들이 모여 다양한 장르를 서로 배우고 사회에 봉사도 하는 것을 목표로 결성됐다. 마을 행사나 지역 축제 등에 참여해 갈고닦은 연주 솜씨를 선보이기에 함께 즐기기도 하지만 어려운 이웃을 위한 자선 공연에도 관심을 기울이고 있다.

멤버들은 이미 팬이 형성돼 있을 만큼 제법 알려진 가수와 연주자들이지만 연습을 게을리 하는 법은 없다. 금쪽같은 시간을 쪼개 연습 날을 맞추고, 서로 배려하며 꾸준히 실력을 연마하고 있다. 다재다능한 음악인이 모인 만큼 연주하는 레퍼토리도 다양하다. 신나는 트로트부터 향수를 자극하는 팝송, 폭발적인 록 음악까지 자유자재다. 해바라기 사운드에게 음악은 무엇일까. 멤버들이 "음악은 불로초!"라며 한목소리를 낸다. 음악과 더불어 10년을 함께하는 동안 처음의 풋풋함을 잃지 않았다고 힘줘 말한다.

동네 사용설명서 _ 갈산 대삼각본점

토지 측량 첨탑, 서울미래유산 지정된 '귀하신 몸'

양천구 신정동 갈산근린공원 정상엔 사각뿔 모양의 철제 구조물이 있다. 기둥만 앙상한 이 철제 첨탑의 용도는 무엇일까?

갈산정 옆에서 있는 이 첨탑의 이름은 '갈산 대삼각본점'이다. 이름부터 심상치 않은 이 구조물은 알고 보니 2013년 8월 '서울미래유산'으로 지정된 '귀하신 몸'이다. 서울미래유산이란 서울시가 문화재로 등록되지 않은 근현대 문화유산 중 후세에 전달할 가치가 있는 것을 보존키 위해 지정하는 것. 양천구는 이러한 갈산 대삼각본점의 가치를 주민들에게 더욱 잘 알리고자 지난 연말 안내 표지판을 설치하고 이달엔 첨탑을 받치고 있는 돌 받침에 서울미래유산 지정 동판을 부착했다. 현대적 느낌의 안내표지판에는 간략한 설명과 함께 QR코드를 새겨 넣었다. 스마

트폰 등을 이용해 스캔하면 양천구청 홈페이지에 연결돼 더 자세한 정보를 보여준다.

대삼각본점은 토지 측량을 위한 국가 기준점인 삼각점 중 가장 규모가 큰 것을 지칭한다. 갈산 대삼각본점은 1908년 대한제국 말기에 우리나라 최초의 토지조사사업을 위해 지정됐다. 처음엔 '구소삼각점'이란 이름이었으나 일제강점기인 1910년 조선총독부가 대삼각본점으로 바꿔 붙였고 당시 지적도와 토지대장을 만드는 데 활용되기도 했다. 1978년 11월 측표(測標, 관측의 목표 지점을 나타내는 표지)가 설치됐고 1995년 9월 정비해 지금의 모양을 갖췄다. 설치 당시엔 획기적 측량 기술에 해당했지만 100여년이 지난 오늘날엔 GPS 위성측량장비 등 첨단 기술의 등장으로 역할이 유명무실해졌다. 하지만 서울시는 갈산 대삼각본점의 역사적, 학술적 가치를 높이 사 후대에 전할 서울미래유산으로 지정했다. 현재 서울에 남아 있는 대삼각본점은 갈산 대삼각본점과 중랑구 용마산 대삼각본점 두 곳만 전부다.

재미있는 사실 하나. 첨탑을 지지하고 있는 돌바닥에는 1995년에 새겨진 연혁이 있는데 여기엔 갈산이 아닌 '갈산 대삼각본점'이라고 적혀 있다. 갈산은 멀리서 보면 칼날 같은 모양새라 오랜 세월 칼산이라 불렀는데, 어감이 좋지 않아 언젠가부터 갈산으로 불리게 됐다. 갈산 대삼각본점에 대한 더 자세한 사항은 양천구청 부동산정보과(02-2620-3486)에 문의하면 된다.

유승용 행복플러스 객원기자



양천구 제공

양천·강서 브리핑

서울부민병원, 25일 무료 건강강좌
서울부민병원(병원장 정훈재)이 주최하는 무료 건강강좌가 2월 25일 오후 3시 병원 지하 2층 대강당에서 개최된다. '봄맞이 위한 무릎 질환의 진단과 치료'를 주제로 열리는 이번 강좌에는 김종인 관절센터 과장이 강사로 나서 관절염의 진단 및 치료법, 올바른 무릎 관절 관리법 등을 알려줄 예정이다. 별도 신청 없이 관심 있는 누구나 참석할 수 있다. 문의 1577-7582

강서구 학부모아카데미 참가자 모집
강서구는 '제18기 강서 학부모아카데미'를 운영하고 참가자를 모집한다. 올바른 교육관 등 부모 역량 강화를 위해 마련된 이번 교육 과정은 3월 30일~5월 25일 매주 수요일 오전 10시~정오 양명동 강서평생학습관 2층 강당에서 진행된다. 회차별로 자녀 교육을 주제로 한 한의사, 교수, 아니운서

양천문화원, 영화 '히말라야' 상영
양천문화원은 2월 27~28일 양일간 영화 '히말라야'를 상영한다. 이석훈 감독, 황정민·정우주의 이 작품은 동료의 시신을 찾기 위해 에베레스트산에 오른 엄홍길 대장과 원정대의 실화를 그렸다. 오전 10시·오후 12시 30분·3시·5시 30분·8시 하루 5회 상영하며 관람료는 2500원이다. 2월 25일 오후 11시까지 인터넷(www.양천문화원.com) 예약 후 관람 시 결제하거나 2월 26일 오전 9시 30분부터 양천문화원 매표소에서 현장 결제하면 된다. 문의 (02)2651-5300

창조경제 첨병 경기창조경제혁신센터, 개소 10개월 만에 16개 기업, 149억 투자유치

2016년, 107개 스타트업 육성 목표

경기창조경제혁신센터 2015년(15.3.30~12.31) 주요성과



경기창조경제혁신센터 2016년 계획 비는 두세 목표치



불과 5년전만 해도 생소했던 스타트업(Start-up, 신생 벤처기업), 패기 등등한 실리콘밸리의 젊은 IT업계에서 처음 생겨난 이 말은 현재 '기성의 틀에서 벗어나 뭔가 시도를 통해 가치를 만들고자 하는 신생기업' 정도의 의미로 폭넓게 쓰이고 있다.

스타트업은 카페·치킨집 등 소자본 창업과 달리 아이디어나 IT(정보기술)를 기반으로 창업한다는 점이 특징. 부동산 중개 플랫폼 '직방', 배달 앱 '배달의민족' 등은 모두 스타트업으로 시작해 성장한 사례다. 이와 같은 기업들의 성공 신화의 영향으로 국내에서는 스타트업이 급부상 중이다. 그러나 스타트업이 성장·성공하는 것은 쉬운 일이 아니다. 아이디어를 실현하는 일만으로도 벅찬데 홍보나 마케팅은 물론 투자유치 등 신경 쓸 일이 한두가지가 아니기 때문이다.

경기창조경제혁신센터(센터장 임덕래, 이하 경기센터)는 이런 스타트업들의 성공을 돕는 동반자이자 조타수로서 그 역할을 톡톡히 하고 있다. KT가 지원 하는 경기센터는 지난해 문을 연 뒤 국내 스타트업의 글로벌 진출 허브로 성장한다는 목표로 다양한 사업을 추진하고 있다. 핀테크, 사물인터넷(IoT), 게임 콘텐츠 등을 중심으로 '윈스톱' 맞춤형 컨설팅을 펼치며 새로운 창조경제 모델이자 첨병으로 업계의 관심을 받고 있다.

◇ 개소 10개월 만에 16개 기업, 149억 투자유치
경기센터는 2015년 3월 개소 이래,

스타트업들의 발전은 물론 이들의 성공을 위해서도 다양한 지원을 펼치고 있다. 경기센터는 공모전 및 유관기관의 추천을 받은 기업을 대상으로 보육기업을 선발, 이들에 대한 지원과 투자를 아끼지 않고 있다.

경기센터는 다양한 노력을 통해 지난해 12월까지 △국내·외 투자유치 및 글로벌 진출 지원 △우수 중소벤처 육성 △고용 창출 △스타트업 매출액 증대 등의 분야에서 괄목할만한 성과를 올렸다. 경기센터는 전국 창조경제혁신센터 보육기업의 해외 진출을 증점 지원하기 위한 '글로벌 연합체(G-Alliance)'를 운영, 총 103개 기업의 해외 투자박람회 참여를 돕는 등 스타트업의 해외진출에 적극 노력하고 있다. 해외 박람회 및 데모데이 참여 모집 및 지원에 대해서도 적극적으로 움직이는 것도 이와 같은 목적이다.

경기센터는 지난해 말까지 입주기업 16곳과 지역기업 30곳 등 46개의 기업을 보육, 71명의 고용창출을 이뤄냈다. 개소 10개월만에 16개 기업에 149억원의 투자유치를 달성했으며 8개의 스타트업의 해외 법인 설립도 지원했다.

◇ 2016년 스타트업 50개사 육성, 251억원 투자유치 목표
올해 경기센터는 107개 스타트업의 해외진출을 돕는 한편, 251억원의 국·내

▶ 경기창조경제혁신센터(센터장 임덕래)는 스타트업의 성공을 돕는 동반자이자 조타수로서 그 역할을 톡톡히 하고 있다. (사진제공 : 경기창조경제혁신센터)

외 투자유치를 끌어낸다는 목표를 세우고 있다. 뿐만 아니라 경기센터는 올해도 50개사의 우수 중소·벤처기업을 육성하고 129명의 신규고용을 이끌어낸다는 방침이다. 나아가 올해는 스타트업의 기업매출액을 175억원으로 끌어올린다는 목표도 설정했다.

경기센터는 이와 같은 목표 실현을 위해 보육공간 지원, 창업멘토링과 더불어 법률·금융·지적재산권 등을 상담을 한번에 받을 수 있는 윈스톱 멘토링 등 다양한 멘토링 프로그램 지원을 강화할 예정이다.

또 보증펀드, 투자 연계형 R&D사업 추천 외에도 사업비를 지원하는 Value Up 프로그램을 통해 스타트업의 자금 지원에도 나서고 있으며 DSC인베스트먼트, KT연계 투자지원 등 투자유치에도 적극적이다. 뿐만 아니라 올해도 마케팅·홍보에 대한 지원은 물론 다양한 교육 세미나 프로그램도 제공할 예정이다. 경기센터 임덕래 센터장은 "개소 1년을 맞은 경기창조경제혁신센터는 앞으로 스타트업의 안정적인 자리매김과 성공을 위해 적극적인 지원을 펼칠 예정"이라며 "스타트업이 성공할 수 있도록 KT의 노하우와 인프라 등을 전폭적으로 지원하는 것은 물론 창조경제 패러다임 확산 통해 지역경제 혁신 도모에도 힘 쓰겠다"고 말했다.



창조경제 첨병 경기창조경제혁신센터, 개소 10개월 만에 16개 기업, 149억 투자유치 2016년, 107개 스타트업 육성 목표

경기창조경제혁신센터 2015년('15.3.30~12.31) 주요성과



경기창조경제혁신센터 2016년 계획 ※()는 누계 목표치



불과 5년전만 해도 생소했던 스타트업(Start-up, 신생 벤처기업), 패기 등등한 실리콘밸리의 젊은 IT업계에서 처음 생겨난 이 말은 현재 '기성의 틀에서 벗어나 뭔가 시도를 통해 가치를 만들고자 하는 신생기업' 정도의 의미로 폭넓게 쓰이고 있다.

스타트업은 카페·치킨집 등 소자본 창업과 달리 아이디어나 IT(정보기술)를 기반으로 창업한다는 점이 특징. 부동산 중개 플랫폼 '직방', 배달 앱 '배달의 민족' 등은 모두 스타트업으로 시작해 성장한 사례다. 이와 같은 기업들의 성공 신화의 영향으로 국내에서는 스타트업이 급부상 중이다. 그러나 스타트업이 성장·성공하는 것은 쉬운 일이 아니다. 아이디어를 실현하는 일만으로도 벽찬데 홍보나 마케팅은 물론 투자유치 등 신경 쓸 일이 한두가지가 아니기 때문이다.

경기창조경제혁신센터(센터장 임덕래, 이하 경기센터)는 이런 스타트업들의 성공을 돕는 동반자이자 조타수로서 그 역할을 톡톡히 하고 있다. KT가 지원하는 경기센터는 지난해 문을 연 뒤 국내 스타트업의 글로벌 진출 허브로 성장한다는 목표로 다양한 사업을 추진하고 있다. 핀테크, 사물인터넷(IoT), 게임 콘텐츠 등을 중심으로 '원스톱' 맞춤형 컨설팅을 펼치며 새로운 창조경제 모델이자 첨병으로 업계의 관심을 받고 있다.

◇ 개소 10개월 만에 16개 기업, 149억 투자유치
경기센터는 2015년 3월 개소 이래,

스타트업들의 발전은 물론 이들의 성공을 위해서도 다양한 지원을 펼치고 있다. 경기센터는 공모전 및 유관기관의 추천을 받은 기업을 대상으로 보육기업을 선발, 이들에 대한 지원과 투자를 아끼지 않고 있다.

경기센터는 다양한 노력을 통해 지난해 12월까지 △국내·외 투자유치 및 글로벌 진출 지원 △우수 중소·벤처 육성 △고용창출 △스타트업 매출액 증대 등의 분야에서 괄목할만한 성과를 올렸다.

경기센터는 전국 창조경제혁신센터 보육기업의 해외 진출을 중점 지원하기 위한 '글로벌 연합체(G-Alliance)'를 운영, 총 103개 기업의 해외 투자박람회 참여를 돕는 등 스타트업의 해외진출에 적극 노력하고 있다. 해외 박람회 및 데모데이 참여 모집 및 지원에 대해서도 적극적으로 움직이는 것도 이와 같은 목적이다.

경기센터는 지난해 말까지 입주기업 16곳과 지역기업 30곳 등 46개의 기업을 보육, 71명의 고용창출을 이뤄냈다. 개소 10개월만에 16개 기업에 149억원의 투자유치를 달성했으며 8개의 스타트업의 해외 법인 설립도 지원했다.

◇ 2016년 스타트업 50개사 육성, 251억원 투자유치 목표
올해 경기센터는 107개 스타트업의 해외진출을 돕는 한편, 251억원의 국·내

외 투자유치를 끌어낸다는 목표를 세우고 있다. 뿐만 아니라 경기센터는 올해도 50개사의 우수 중소·벤처기업을 육성하고 129명의 신규고용을 이끌어낸다는 방침이다. 나아가 올해는 스타트업의 기업매출액을 175억원으로 끌어올린다는 목표도 설정했다.

경기센터는 이와 같은 목표 실현을 위해 보육공간 지원, 창업멘토링과 더불어 법률·금융·지적재산권 등을 상담을 한번에 받을 수 있는 원스톱 멘토링 등 다양한 멘토링 프로그램 지원을 강화할 예정이다.

또 보증펀드, 투자 연계형 R&D사업 추천 외에도 사업비를 지원하는 Value Up 프로그램을 통해 스타트업의 자금 지원에도 나서고 있으며 DSC인베스트먼트, KT연계 투자지원 등 투자유치에도 적극적이다. 뿐만 아니라 올해도 마케팅·홍보에 대한 지원은 물론 다양한 교육 세미나 프로그램도 제공할 예정이다.

경기센터 임덕래 센터장은 "개소 1년을 맞은 경기창조경제혁신센터는 앞으로도 스타트업의 안정적인 자리매김과 성공을 위해 적극적인 지원을 펼칠 예정"이라며 "스타트업이 성공할 수 있도록 KT의 노하우와 인프라 등을 전폭적으로 지원하는 것은 물론 창조경제 패러다임 확산 통해 지역경제 혁신 도모에도 힘쓰겠다"고 말했다.

▶ 경기창조경제혁신센터(센터장 임덕래)는 스타트업의 성공을 돕는 동반자이자 조타수로서 그 역할을 톡톡히 하고 있다. (사진제공 : 경기창조경제혁신센터)



메이크업 가상 체험·포토부스로 女心 자극... “머물고 싶네”



▲아리따움 플래그십 스토어의 메이크업 가상 체험 공간.



▶벨포트 이태원점의 2층 카페.



▲3CE 화장품 매장 2층에 있는 영화관 콘셉트의 휴식 공간.



▶키엘 코엑스몰 부티크의 포토부스.



▲르네웨르 플래그십 스토어의 헤어스파 공간.

재미 더해진 뷰티숍

최근 새로 생긴 화장품 매장은 단순히 화장품만 판매하지 않는다. 이것저것 볼거리, 체험 거리를 즐기다 보면 시간 가는 줄 모른다. 기자가 직접 둘러보고 재미있는 뷰티숍을 엄선해봤다. 글=이제남 행복플러스 기자 사진=김중연 행복플러스 기자

◇직접 바르지 않아도 되는 가상 체험 공간 “오~ 아이새도 색이 바뀌었어!” “하하. 아이러인도 생겼네.” 지하철 2호선 강남역 인근의 아리따움 플래그십 스토어(02-536-0622, 서초구 서초동 1303-37)의 메이크업 가상 체험 공간 ‘뷰티 미러’ 앞에 서면 감탄사가 절로 난다. 사용해보고 싶은 제품 사진을 손가락으로 터치하면 거울에 비친 내 얼굴에 적용돼 아이새도 색이 썩 바뀌고, 없던 아이러인도 생긴다. 입술색도 립스틱 제품을 터치에 따라 빨간색·오렌지색·핑크색 등 자유자재로 변한다.

지난해 12월 새롭게 문을 연 이곳에는 아모레퍼시픽의 3대 프리미엄 화장품 브랜드 ‘아이오페’ ‘라네즈’ ‘마몽드’의 플래그십 스토어가 숨어있어 형태도 구성돼 있다. 라네즈의 뷰티 미러를 비롯해 화장품에 사용되는 꽃향을 시향할 수 있는 ‘마몽드 오리엔탈 바진’, 첨단 기기를 이용해 피부 전문가에게 자신의 피부 상태를 정밀 진단 받을 수 있는 ‘아이오페 바이오랩’ 등 체험 공간이 다양하다. 남성 화장품 브랜드 ‘오트세이’ 코너에서는 3D안경을 쓰고 심해를 가상 체험해볼 수 있다.

◇화장품 매장 안에 근사한 카페도 있어 화장품 매장 안에 카페를 갖춘 곳도 다양하다. 신사동 가로수길의 스킨푸드 컨셉 스토어(070-8668-4191, 강남구 신사동 546-8)는 셀피족(자기 자신의 사진을 찍는 사람)들의 천국이다. 1층 스킨푸드 화장품 매장, 2층 카페, 3층 옥상 정원으로 구성됐는데 2층

카페에는 평일 낮에도 계속 사진을 찍고 있는 셀피족들을 볼 수 있다. 카페 인테리어가 예쁘고 인기 SNS ‘인스타그램’ 속에 등장할 법한 예쁜 파우더룸까지 별도로 있기 때문. 풍선·향초 등 아기자기한 소품으로 가득 채워진 파우더룸에는 손에 들고 셀카를 찍을 수 있는 하트·리본·캔디 모형의 일명 ‘셀피 소품’도 있다.

뷰티 멀티스토어 벨포트 이태원점(02-797-9281, 용산구 이태원로 257)은 1층 니치 향수(고급 원료로 소량 생산되는 향수) 매장 2층 카페라는 공간 구성이 조화롭다. 푸른 색 나무 바닥재가 시원해 보이는 카페에는 차와 함께 마커통을 판매하고 국내외 잡지도 배치돼 있어 자유롭게 볼 수 있다. 1층 니치 향수 매장에는 다른 곳에서 만나기 어려운 향수가 다채롭다. 눈여겨볼 만한 향수는 이국적인 향취의 아르헨티나 니치 향수 브랜드 ‘푸에 그야’, 현대 예술 사진을 감각적인 향으로 표현한 프랑스 니치 향수 브랜드 ‘올팩티브 스튜디오’ 등이다.

울리브영 명동 플래그십 스토어(02-736-5290, 중구 명동1가 9-20)는 지난 11일 2층을 최신 트렌드와 다양한 고객 취향을 반영한 ‘라이프스타일존’으로 새롭게 단장했다. 라이프스타일존에는 발 전용 제품을 모아놓은 ‘풋케어’, 여성 위생용품을 모아놓은 ‘페미니케어’ 등 제품 카테고리별 더욱 세분화한 것은 물론이고 드라이기·고데기 등 최신 헤어기기를 실제로 사용해보고 상주 직원에게 헤어 스타일링을 받아볼 수 있는 체험 공간



셀피족 위한 파우더룸 갖춘 스킨푸드 컨셉 스토어.

간인 ‘헤어 스튜디오’도 갖췄다. 요가 매트·운동복 등 홈트레이닝 제품부터 고급 헤드폰·블루투스 스피커 등 음향기기, 개성 만점 디자인의 아이디어 소품, 키덜트족을 위한 디즈니·드림웍스의 애니메이션 캐릭터 상품과 어벤저스·스타워즈의 캐릭터 상품, 애완용품 제품까지 다양한 생활용품을 판매한다. 갖가지 제품을 둘러보는 재미가 쏠쏠하므로 힘들면 2층 라이프스타일존과 바로 연결되는 ‘투스럼 카페’에서 잠시 쉬어도 좋다.

◇영화관식 휴게실·포토부스 등 이색 공간 ‘화장품 매장에 이런 곳이?’ 싶을 정도의 이색 체험 공간도 다양하다. 국내 화장품 브랜드 ‘스리컨셉아이즈’의 플래그십 스토어 3CE 시네마(02-544-7724, 강남구 신사동 533-2)는 2층에 옛날식 영화관을 떠올리게 하는 휴식 공간을 갖췄다. 영사기·조명·매표소 등 영화관을 떠올리는 소품으로 꾸민 이곳은 사람들이 붐비는 1층 화장품 매장과

달리 의자에 앉아 친구와 담소 나누기 좋다. 지하 1층에는 미용실 콘셉트의 독립적인 파우더룸에서 다양한 메이크업 제품을 시연해 볼 수 있는 ‘뷰티 살롱’도 있다.

키엘 코엑스몰 부티크(02-551-2882, 강남구 영동대로 513 무역센터 코엑스 B107)는 남성 전용 상담 테이블이 있는 등 ‘맨존’이 강화된 곳으로 ‘남성들의 로망’으로 통하는 ‘할리 데이비슨’ 모터사이클이 전시돼 있다. 누구나 무료로 이용 가능한 ‘포토부스’가 있어 즉석사진을 촬영하고 인화해 기념으로 가져갈 수 있다.

지난달 코엑스 파르나스 물에 문을 연 르네웨르 플래그십 스토어(02-555-6544, 강남구 테헤란로 521 그랜드인터컨티넨탈 호텔 B1 R-24)는 두피 관리 스파 매장이 결합된 뷰티 체험 스페이스다. 매장에 들어서면 따뜻한 허브티와 함께 전문 기기를 이용한 두피 진단 서비스를 무료로 제공한다. 프라이빗한 스파 공간에서 제공하는 헤어 스파 프로그램도 다양하다. 제품 구매에 따라 풍성하고 힘있는 모발을 위한 ‘익스프레스 헤어 스파 서비스’, 르네웨르만의 차별화된 헤어스파의 정수를 경험할 수 있는 ‘스페셜 헤어스파 서비스’ 등의 무료 체험권을 제공한다. 런칭 프로모션으로 오는 3월까지 제품 15만원 이상 구매한 신규 고객에게 헤어스파를 경험하면서 개인의 두피와 모발 상태에 맞는 올바른 홈케어법까지 교육받을 수 있는 ‘베이지 헤어스파 서비스’(총 40분 소요)를 1회 제공한다.

국내 3대 드러그스토어 ‘MD추천’ 샴푸

저자극·무실리콘... 피부만큼 두피도 건강하게 가꾼다

요즘 스킨케어 제품처럼 각자 두피 상태나 취향에 맞춰 샴푸를 골라 쓰는 이들이 적지 않다. 마트만큼이나 일상화된 드러그스토어에서 유통되는 샴푸만도 수십 가지. 국내 3대 드러그스토어로 손꼽히는 ‘울리브영’ ‘로스’ ‘왓슨스’ MD에게 인기 높은 샴푸를 추천받았다.

신선해 올리브영 MD는 “과거 소비자는 인기 브랜드, 대용량, 비교적 저렴한 가격대 제품 중심의 헤어 제품을 구매했던 반면 최근에는 두피와 모발을 제2의 피부처럼 관리하려는 니즈가 높아짐에 따라 고기능성, 내추럴 헤어 제품들을 찾는 이들이 늘고 있다”며 “실제 지난해 올리브영의 내추럴, 무실리콘, 탈모방지 등 ‘저자극’ 헤어 케어 제품들은 전년 대비 매출이 60% 이상 성장하며 하나의 트렌드로 부상했다”고 말했다. 추천 제품 ‘이브로세 로우 샴푸’(사진①)는 각종 화학 성분에 지친 두피와 모발에 휴식을 선사하는 샴푸다. 합성 계면활성제 ‘설페이트’ 성분을 배제해 거품이 잘 나지 않지만 세정력이 우수하다. ‘라우쉬 월로우바크 트리트먼트 샴푸’는 두피와 모발 건강에 도움되는 허브 성분으로 만들어 가는 모발, 적은 머릿결 등으로 고민하는 이에게 안성맞춤. ‘아로마티카 아임 트루 내추럴 샴푸’(사진②)도 실리콘과 파라벤을 넣지 않고 생강·검은콩 등에서 추출한 천연 성분으로 만들어 인기가.

로스에서는 국내 소비자들 사이에 해외 직구(직접 구매의 줄임말)로 먼저 알려졌던 샴



울리브영·로스·왓슨스 샴푸

푸들이 인기가. ‘아발론 오가닉스 비오틴 B 콤플렉스 샴푸’(사진③)는 출시 후 롱스 매장에서 한번도 매출 1위를 놓치지 않은 인기 제품으로 동물 테스트를 하지 않고 자연에서 추출한 식물성 성분을 최대 70% 이상 함유했다. ‘오델리 마누카 허니 퍼프 샴푸’는 롱스 내 퍼프 샴푸(향수처럼 향을 강화한 샴푸) 부문에서 매출 1위 제품. 향산과 효소가 뛰어난 동백유 성분과 뉴질랜드산 유기농 마누카 꿀이 함유돼 염색과 피마로 인한 머릿결을 부드럽게 해주고 모발에 윤기를 더해준다. ‘레브르 리치&라페어 샴푸’(사진④)는 일본에서 1.5초에 하나씩 팔린다는 말이 있을 정도로 유명한 제품이다. 실리콘을 함유하지 않았지만 풍성한 거품이 나는 것이 특징이다.

왓슨스 매출 1위 제품은 ‘탱기머리 안티 헤어로스 샴푸’(사진⑤)로 잦은 스타일링과 파마, 염색 등으로 인한 모발 손상과 탈모가 고민인 여성을 위한 샴푸다. 매출 순위로 따지면 톱5 안에 ‘미장센’ ‘츠바키’ 등 비교적 잘 알려진 샴푸 브랜드가 손꼽히지만, 왓슨스 MD가 추천하는 니치 샴푸도 흥미롭다. ‘마르앤세니 모로코 아르간오일 샴푸’(사진⑥)는 아르간 오일, 케라틴, 포도씨 오일 함유로 극손상 모발을 회복시켜주는 데 도움되는 샴푸다. 헤어샴푸에서 관리 받은 듯 효과가 좋다는 것이 추천 이유. ‘싸이오스 실리코프리 모이스처 샴푸’는 무실리콘 제품으로 수분을 공급하는 히알루론산 성분을 함유해 두피와 모발을 촉촉하게 만들어준다고

이제남 행복플러스 기자

단신

브라질 젤리슈즈 브랜드 ‘멜리사’, 봄·여름 슈즈 컬렉션 선보

브라질 젤리슈즈 브랜드 ‘멜리사’가 2016년 봄·여름 슈즈 컬렉션을 출시했다. 이번 시즌 주요 테마는 ‘워너비 카리오카(WANNA BE CARIOCA)’로 멋진 카리오카 여성의 다양한 룩을 선보였다. 카리오카는 영어로 브라질의 도시 리우데자네이루 사람을 일컫는 말이다. 이번 슈즈 컬렉션은 네온핑크,



옐로, 블루, 그린, 레드와 같이 화려한 색상을 주로 사용했으며 화이트, 블랙, 브라운과 같이 고전적인 색상의 제품도 있다. 이와 함께 엄마와 딸이 함께 신을 수 있는 슈즈 라인도 있다. 이번 시즌 베이비 라인 ‘미니멜리사’와 함께 아동을 위한 ‘멜’ 라인을 새롭게 선보였다. 문의 www.mdreams.com

예술로 꿈꾸는 토요일 예술로 자라나는 아이들

sataturday creative school

고양토요 창의학교

초등 서현형 통합문해예술교육 **창의교실**
성리산 사계절 생태나들이 놀이! 우리말 신나게 놀자! 물젓어! 창의유지력의 세계로 예술어! 내 친구 인본력으로 놀기 창의어! 물으로 그리는 예술활력놀이!

중고등 무료 명사초청강연 **창의특강**
합창동요 가리온 (마·미·가·미·가) 4.9(토) 11:00~12:30

중등 무료 진로체험교육 **창의체험**
관연, 전시 감상교육 및 스케치체험 4.2~4.30 (5회) 10:00~12:30

2016 4. 2(토) ~ 5. 28(토) 고양어울림누리

‘자세한 내용은 고양문화재단 홈페이지에서 확인할 수 있습니다. 고양문화재단 문화교육사업팀 031-960-9684 | edu@artgy.or.kr

주최 고양문화재단 후원 고양시 www.artgy.or.kr

예술로 꿈꾸는 토요일
예술로 자라나는 아이들

saturday
creative
school

고양토요일 창의학교

초등 체험형 통합문화예술교육
창의교실
성리산 사계절 생태나들이
놀이야! 우리랑 신나게 놀자
물켓어셈! 창의뮤지컬의 세계로
예술여행! 내 친구 인문학으로 놀기
창작여행! 물으로 그리는 예술창작놀이티

중고등 명사초청강연
창의특강
무료
협합듀오 가리온 <마니아가 되자>
4.9(토) 11:00~12:30

중등 진로체험교육
창의체험
무료
공연, 전시 감상교육 및 스페셜체험
4.2~4.30 (5회) 10:00~12:30

2016
4. 2(토) ~ 5. 28(토)
고양어울림누리

'자세한 내용은 고양문화재단 홈페이지에서 확인할 수 있습니다.
고양문화재단 문화교육사업팀
031 - 960 - 9684 | edu@artgy.or.kr

제79회 '조선일보 신인음악회' 개최

연주·성악... 젊은 음악인 한자리에



Event
조선일보 신인음악회 초대

- 이벤트 내용: 독자 40명 조선일보 신인음악회 초청(회차별 10명, 1인 2명)
- 응모할 곳: 조선일보 독자 멤버십 사이트(www.members.chosun.com) 이벤트 페이지
- 응모 마감: 2월 23일(오늘) 자정
- 당첨 발표: 2월 24일

젊은 음악인들의 등용문, 제79회 '조선일보 신인음악회'가 2월 25~28일 오후 7시 30분 세종문화회관 세종체임버홀에서 열린다. 1938년 시작돼 한국 음악사와 궤를 같이해온 조선일보 신인음악회는 현악, 관악기 연주를 비롯해 성악, 작곡 등 한국 음악계의 미래를 이끌어갈 각 분야의 젊은 음악도가 한자리에 모이는 축제의 장이다.

추천으로 선발된 실기 최우수 졸업생 38명이 출연, 각 전공 분야에서 그간 갖고왔던 기량을 선보일 예정이다. 입장권은 전석 2만원이며, 공연 예약 및 문의는 인터파크(1544-1555), 세종문화회관(02-399-1000), 조선일보 문화사업단(02-724-6318)에 하면 된다. 출연진 등 자세한 사항은 홈페이지(debut.chosun.com)를 참고한다.

올해 무대에는 전국 21개 음악대학장의

이경석 행복플러스 기자

단신

서울역 차병원 난임센터 개원... 37만자녀행 등 첨단 기술력 집약

서울역 차병원 난임센터(병원장 윤태기)가 지난 2월 18일 오픈 행사를 개최하고 본격 운영에 들어갔다. 서울시 중구 서울스퀘어



빌딩 2~3층 약 6600㎡ 규모로 문을 연 서울역 차병원 난임센터는 난임 전문 의료기관으로 아시아 최대 규모다. 차병원그룹의 난임 치료 56년 노하우를 집약, 37만자녀행 등 다양한 태아유전체센터, 가임력보존센터 등 첨단 기술력을 갖춘 의료 서비스를 제공한다. 난임 분야 권위자인 윤태기 병원장을 비롯해 시험관 아기 기술, 착상

전 유전 진단 등 산부인과 각 분야에서 권위자로 꼽히는 의료진이 포진했다. 차병원 차병원그룹 회장은 "서울역 차병원 난임센터는 세계적으로도 찾아보기 힘든 신개념 의료기관"이라며 "임신 최고 성공률을 자랑하는 강남차병원과 함께 세계 난임센터의 롤 모델로 성장하게 될 것"이라고 했다. 서울역 차병원 난임센터는 인건국제공항, 김포국제공항에서 공항철도도 1시간이 채 걸리지 않고 KTX를 이용해 전국에서 접근이 용이하다. 문의 (02)2002-0300

이경석 행복플러스 기자

'바스법'으로 잇몸 닦고, 칫솔질은 2분이 적당

(좌우 흔들며 쓸어내리는 칫솔질)

오랄-비 구강 건강 캠페인 '30일간의 기적 프로젝트'①

칫솔질, 매일 하지만 제대로 하는 사람은 생각보다 많지 않다. 글로벌 칫솔 브랜드 오랄-비는 대한치과의사협회와 함께 구강 건강 캠페인 '30일간의 기적 프로젝트'를 진행한다. 올바른 칫솔질 방법을 널리 알리고, 특히 아이들이 어려서부터 바람직한 구강 건강 관리 습관을 들이도록 돕고자 마련했다. 캠페인의 일환으로 2월 13일 행복플러스 독자와 자녀 5쌍을 초청해 구강 검사를 진행하고 올바른 칫솔질을 알려주는 '덴탈 클래스'를 열었다.

글=이수연 행복플러스 기자 사진=김중연 행복플러스 기자, 오랄-비 제공

◇충치 등 다양한 이유로 자녀와 모인 엄마들

"충치가 많아 치과를 자주 다니는 시우를 위해 이번 행사에 참여하게 됐어요." 지난 13일 오후 3시 종로구에 있는 지앤미치과의원에서 개최된 덴탈 클래스에 참가한 정시우(11·신곡초4)양의 어머니 정미숙(47)씨의 말이다. 덴탈 클래스는 오랄-비가 대한치과의사협회와 함께 펼치는 캠페인 '30일간의 기적 프로젝트'의 일환으로 개최된 체험 행사다. 오랄-비 관계자는 "치과 전문의의 검사와 교육을 바탕으로 30일 동안 전동칫솔을 활용한 올바른 칫솔질을 통해 구강 건강 개선 효과를 체험할 수 있도록 행사를 기획했다"고 했다.

덴탈 클래스에 함께한 10명의 참가자들은 이날 치면세균막(플라크) 검사를 받았고, 검사 이후 이정숙 대한치과의사협회 이사에게 올바른 칫솔질 방법을 배웠다. 참가자들은 덴탈 클래스를 통해 배운 칫솔질 등 구강 건강 관리법을 한 달간 실천해본 후 3월 12일에 치면세균막 검사를 한 번 더 받아 구강 상태가 얼마나 개선됐는지 살펴볼 예정이다. 정재인(7·성남구미초)양의 어머니 김보경(41)씨는 "재인이는 6살부터 혼자 칫솔질을 하기 시작했는데 또래 아이들이 그렇듯 칫솔질을 좋아하지 않지만 닦아야 한다는 것은 잘 알고 있다"며 "특히 과자, 젤리 등을 먹고는 꼭 칫솔질을 하는 편"이라고 했다.

◇구강 검사로 플라크 상태 확인해 이정숙 이사는 덴탈 클래스에서 참가자



2월 13일 지앤미치과의원에서 개최된 오랄-비 '덴탈 클래스' 현장. 이정숙 대한치과의사협회 이사도 행복플러스 독자와 자녀들에게 구강 건강에 대해 설명하고 있다.

독자 10명 구강 검사 받고 올바른 칫솔질까지 배워

전동칫솔 '오랄-비 4000' 미백·세정·딥클린 등 5가지 칫솔질 모드 제공

들의 충치나 치주질환 여부 등을 점검하고 치아 표면에 착색제를 발라 칫솔질이 되지 않는 부위를 살펴보고 플라크 유무를 확인했다. 플라크 유무 정도는 0~3점으로 수치화된 '간이구강위생지수'로 평가돼 참가자들은 쉽게 자신의 구강 건강 상태를 파악할 수 있었다. 검사 이후엔 '구강 건강 제대로 알기'를 주제로 이사의 강의가 이어졌다. 구강 건강을 지키기 위한 각종 상식을 비롯해 우리 국민의 구강 건강 실태 등 다채로운 정보가 제공됐다. 구강 건강을 해치는 주범으로 꼽히는 플라크와 이로 인해 발생할 수 있는 충치, 잇몸병에 대한 설명도 이어졌다. 충치는 입 안의 음식을 찌꺼기가 부패하면서 발생하는 산에 의해 치아의 석회 성분이 파괴되는 것. 잇몸병은 치아 주변의 잇몸이 치조골이 플라크로 인한 세균에 감염되면서 잇몸이 붓거나 피가 나는 질환이다. 이사는 "충치 초기에는 통증 등 별다른 증상이 없어 치과에 내원하지 않는 것이 보통"이라며 "충치가 진행되면 상아질이 썩으면서 차고 뜨거운 음식을 먹을 때 치아가 시큰거리는 것을 느끼는데 이때 반드시 치료가 필요하다"고 강조했다.

그는 또한 "치주질환 환자의 경우 잇몸을 잘 닦는 것이 중요하다"며 "치아와 잇몸 사이에 45도 각도로 칫솔질을 시작해 칫솔을 좌우로 짧게 흔들며 쓸어내리는 '바스법'을 이용해 닦으면 효과적"이라고 말했다.

충치나 치주질환 여부 등을 점검하고 치아 표면에 착색제를 발라 칫솔질이 되지 않는 부위를 살펴보고 플라크 유무를 확인

했다. 플라크 유무 정도는 0~3점으로 수치화된 '간이구강위생지수'로 평가돼 참가자들은 쉽게 자신의 구강 건강 상태를 파악할 수 있었다. 검사 이후엔 '구강 건강 제대로 알기'를 주제로 이사의 강의가 이어졌다. 구강 건강을 지키기 위한 각종 상식을 비롯해 우리 국민의 구강 건강 실태 등 다채로운 정보가 제공됐다. 구강 건강을 해치는 주범으로 꼽히는 플라크와 이로 인해 발생할 수 있는 충치, 잇몸병에 대한 설명도 이어졌다. 충치는 입 안의 음식을 찌꺼기가 부패하면서 발생하는 산에 의해 치아의 석회 성분이 파괴되는 것. 잇몸병은 치아 주변의 잇몸이 치조골이 플라크로 인한 세균에 감염되면서 잇몸이 붓거나 피가 나는 질환이다. 이사는 "충치 초기에는 통증 등 별다른 증상이 없어 치과에 내원하지 않는 것이 보통"이라며 "충치가 진행되면 상아질이 썩으면서 차고 뜨거운 음식을 먹을 때 치아가 시큰거리는 것을 느끼는데 이때 반드시 치료가 필요하다"고 강조했다.

그는 또한 "치주질환 환자의 경우 잇몸을 잘 닦는 것이 중요하다"며 "치아와 잇몸 사이에 45도 각도로 칫솔질을 시작해 칫솔을 좌우로 짧게 흔들며 쓸어내리는 '바스법'을 이용해 닦으면 효과적"이라고 말했다.

◇칫솔 선택 시 칫솔모 강도와 다듬질 정도 고려해야

이후 김정미 오랄-비 치위생사가 칫솔의 역사를 비롯해 칫솔 고르는 법, 올바른 칫솔질 등에 대해 알려줬다. 김 치위생사는 칫솔을 선택할 때 중요한 것으로 칫솔모 강도와 모끝의 다듬질 정도를 꼽았다. 칫솔모는 강도에 따라 '일반모'와 '미세모' 2가지로 나뉜다. 일반모는 미세모에 비해 플라크 제거 효과가 높고, 미세모에 잇몸 질환이 있거나 잇몸이 약해진 이들이 사용하면 좋다고

이날 참가자들에게는 효과적인 구강 건강 관리를 위한 성인용 전동칫솔 '오랄-비 프로 4000' (10만원 상당)과 어린이용 전동칫솔 '오랄-비 스테이지스 파워' (5만원 상당)를 각각 증정했다. 김 치위생사는 이전 동칫솔을 활용한 칫솔질법을 알려줬다. 그가 권하는 적당한 칫솔질 시간은 2분이다. 오른쪽, 왼쪽, 위, 아래 4부분으로 나눠 편한 순서에 따라 30초씩 전동칫솔로 칫솔질하는 것을 추천했다. 오랄-비 프로 4000은 '세정' '딥클린' '미백' '잇몸관리' '부드러운 세정' 5가지의 칫솔질 모드를 제공해 구강 상태에 따라 칫솔질이 가능하다. 특히 '3중 압력 센서'가 있어 사용자가 치아를 강하게 닦아 치아에 심한 압력이 가해지면 칫솔모 하단의 붉은색 압력 센서등에 불이 들어와 적당한 강도로 칫솔질을 할 수 있도록 돕는다. 오랄-비 스테이지스 파워는 치과 의사가 권장하는 적정 칫솔질 시간 2분이 지나면 진동이 울린다. 문의 080-920-6000

창립 23주년 전통 패키지 전문 여행사

보물섬투어

대표번호 02)2003-2000

부산지사 051)464-8899

항공편 02)2003-2114 | 법인/전화 02)2003-2135

동남아/대만/홍콩 02)2003-2200

캄보디아/양코르왓/특특이 포함 5일

299,000원

베트남/하노이/하롱베이 4일/5일

329,000원

방콕/파타야/알카자오 5일

329,000원

치앙마이/미안마/라오스 5일/6일

599,000원

다낭/호이안/후에+808상당음선포함 5일

349,000원

베트남/캄보디아+200상당음선 6일

559,000원

홍콩/마카오+심천선착 7*3일/4일

399,000원

마닐라/팍상한/따가이 4일/5일

299,000원

미안마/양곤/발라/황금대방 5일/6일

769,000원

라오스/비엔티엔/방비엠펜 5일/6일

499,000원

대만/야류/화현/지우펀 7*3일/4일

599,000원

코타키나방루+세미페지 5일

359,000원

보라카이/이보넷/전신시/리타이/리타이 4일/5일

388,000원

세부/발마사지/세부/세미페지 4일/5일

399,000원

푸켓/피피섬/마이아나/로스 5일

499,000원

유럽 예약자 전용 7주 특별 Gift Set 증정 02)2003-2020

러시아 | 북유럽 전문여행사

러시아/북유럽+(탈린) 12일

2,390,000원

러시아/모스크바+상트페테르부르크 5일

1,190,000원

북유럽일주(핀/노/스/덴) 9일

1,990,000원

유럽여행! | 전일정 1급 호텔

베네룩스+프랑스/독일 6일/7일

1,190,000원

서유럽 정통일주 4*9일/10일

1,590,000원

서유럽+동유럽 10일/11일

1,790,000원

[니스+모노코]이태리 8일/9일

1,490,000원

서유럽 3/4국 8일/9일

1,290,000원

서유럽 정통 6국 12일

1,890,000원

유럽여행! | 전일정 1급 호텔

서유럽 정통일주 4*9일/10일

1,590,000원

서유럽+동유럽 10일/11일

1,790,000원

[니스+모노코]이태리 8일/9일

1,490,000원

서유럽 3/4국 8일/9일

1,290,000원

서유럽 정통 6국 12일

1,890,000원

유럽여행! | 전일정 1급 호텔

서유럽 정통일주 4*9일/10일

1,590,000원

서유럽+동유럽 10일/11일

1,790,000원

[니스+모노코]이태리 8일/9일

1,490,000원

서유럽 3/4국 8일/9일

1,290,000원

서유럽 정통 6국 12일

1,890,000원

유럽여행! | 전일정 1급 호텔

서유럽 정통일주 4*9일/10일

1,590,000원

서유럽+동유럽 10일/11일

1,790,000원

[니스+모노코]이태리 8일/9일

1,490,000원

서유럽 3/4국 8일/9일

1,290,000원

서유럽 정통 6국 12일

1,890,000원

중국 태항산은 꼭 보물섬투어로 다녀오셔야 합니다! 02)2003-2100

상해/항주/주자각 4일

399,000원

장가계/원가계 5일/6일

529,000원

북경/만리장성/이화원 7*4일

199,000원

황산/상해/항주 7*4일/5일

329,000원

곤먼/대소석림/귀향동굴 5일

799,000원

서안/진시항루 7*4일/5일

369,000원

태항대협곡/현개산 4일/5일

249,000원

북경+상해/고속열차 7*5일

549,000원

소주위해/연태/탕방온천 7*3일

239,000원

청도/대소석림/귀향동굴 7*3일

299,000원

일본 휴스핑 HIT 02)2003-2250

힐링VS관광 남의나 오키나와 7*3일/4일

699,000원

후쿠오카/큐슈/기슈 3일/4일

469,000원

북해도 힐링여행 4일

649,000원

마쓰야마 자유여행 3일/4일

549,000원

저렴! 실속! 쿠폰! 여행

189,000원

[DBS크루즈]일본 4일

279,000원

대도 1박 2일 패키지 투어

129,000원

일본 휴스핑 HIT 02)2003-2250

힐링VS관광 남의나 오키나와 7*3일/4일

699,000원

후쿠오카/큐슈/기슈 3일/4일

469,000원

북해도 힐링여행 4일

649,000원

마쓰야마 자유여행 3일/4일

549,000원

저렴! 실속! 쿠폰! 여행

189,000원

[DBS크루즈]일본 4일

279,000원

대도 1박 2일 패키지 투어

129,000원

대양주 02)2003-2030

호주 뉴질랜드 남부/북부 10일

2,290,000원

미동부/나이아가라+캐나다

1,890,000원

미서부일주 7/8/9일

1,290,000원

시드니/저비스베이 6일

1,049,000원

시드니/골드코스트 6일

1,499,000원

시드니/포틀랜드/멜버른 6일

1,199,000원

대양주 02)2003-2030

호주 뉴질랜드 남부/북부 10일

2,290,000원

미동부/나이아가라+캐나다

1,890,000원

미서부일주 7/8/9일

1,290,000원

시드니/저비스베이 6일

1,049,000원

시드니/골드코스트 6일

1,499,000원

시드니/포틀랜드/멜버른 6일

1,199,000원

단기 기억력 향상 ‘코어 훈련’, 집중력 높이고 성적도 올리고

차움·차병원과 함께하는 종합건강관리 _ 학습 능력 향상

열심히 하는데, 학습량은 충분해도 성과가 나질 않는다면 열쇠는 기억력과 집중력에 있을지 모른다. 최근엔 기억력과 집중력의 정도를 의학적으로 파악하고, 훈련을 통해 이를 높여 학습 능력 증진을 꾀하는 프로그램이 등장해 화제다.

글=이경석 행복플러스 기자
사진=차움 제공

도움말=김중석 차움 안티에이징센터 교수

◇ ‘작업 기억력’ 초·중등 학습 능력 좌우

초·중학생 시기의 학습에 중요한 기억력으로 ‘단기 기억력’과 ‘작업 기억력’이 꼽힌다. 단기 기억력은 말 그대로 짧은 시간 동안 기억을 유지하는 능력을 말한다. 문장의 뒷부분을 읽을 때 앞서 읽은 부분을 기억하는 것, 덧셈 뺄셈을 할 때 앞 숫자를 기억하는 것처럼 길어야 1분을 넘기지 않는 기억력이다. 이러한 단기 기억력은 반복적인 암기나 특정 정보와의 연관 등을 통해 장기 기억력으로 저장된다. 작업 기억력은 단기 기억력을 포함해 외우고 기억해내는 전체 과정을 의미한다. 나이가 어릴수록 이 작업 기억력의 수준이 학습 능력을 좌우하는 경우가 많다. 김중석 차움 안티에이징센터 교수는 “10대 초반까지는 좋은 기억력이 높은 학습 능력으로 이어질 가능성이 매우 높다”며 “고등학교만 돼도 단순히 머리가 좋다는 것만으론 성적 향상을 기대하기 어려운 만큼 초등학생, 중학생 시절의 기억력 향상에 관

10대 초반까지 기억력 초·중등 학습 능력 좌우

뇌파 활성화 시키는 뉴로피드백 활용 기억력 훈련법 개발



차움은 초·중학생의 학습 능력 향상을 돕는 ‘기억력 향상 클리닉’을 최근 개설했다. 김중석 차움 안티에이징센터 교수가 학생을 상담하고 있다.

심을 갖는 게 좋다”고 했다.

학습 능력 향상에 중요한 요소인 집중력 또한 기억력과 밀접한 관련이 있다. 단기 기억력과 집중력은 모두 뇌의 전두엽(前頭葉, 기억력·사고력 등을 주관하는 대뇌의 앞부분)에서 관장하는데, 기억력이 좋으면 집중력 또한 높아지고 집중력을 높이면 기억력도 좋아진다는 게 김 교수의 설명이다. 이렇듯 훈련을 통해 기억력을 높이면, 학습에 중요한 집중력 향상까지 기대할 수 있다.

◇ 기억력 높여주는 ‘코어 훈련’에 주목
기억력, 특히 단기 기억력이 특정 훈련에

의해 향상될 수 있다는 건 다수 연구 결과를 통해 입증됐다. 김 교수는 “최근 4~5년 사이 기억력 훈련이 아이큐나 학업 성적의 향상에 도움 된다는 연구 결과가 많이 나오고 있다”며 “이를 기반으로 해외에선 다양한 기억력 훈련 프로그램이 개발돼 사용되고 있다”고 했다. 다양한 훈련 방법 있지만 중요한 건 ‘코어(core) 훈련’이다. 기억력 훈련은 보통 ‘전략 훈련’과 중심, 핵심을 의미하는 코어 훈련으로 나뉜다. 현재 개발된 다수의 기억력 훈련 방법은 기억력에 초점을 둔 게임 형식인데, 이 경우 외우는 방식에 다양한 전략

을 세울 수 있어 반복할수록 더 높은 성과를 낼 수 있다. 한마디로 요령이 생긴다는 것. 이런 방식의 기억력 훈련은 전략 훈련으로 분류한다. 김 교수는 “전략 훈련은 반복할수록 자신만의 암기 방법을 고안하거나 패턴을 이해해 실제 기억력이 좋지 않아도 좋은 성과를 낼 수 있게 된다”며 “이에 비해 코어 훈련은 특정 전략에 기대지 않고 근본적인 기억력 자체를 높이는 방법”이라고 설명했다.

◇ 뉴로피드백 더한 기억력 훈련법 개발
차병원그룹이 운영하는 종합건강관리센

터 차움은 지난달 ‘기억력 향상 클리닉’을 신설하고 초등학생과 중학생을 대상으로 독자 개발한 ‘기억력 향상 훈련(BRT, Brain Resistance Training)’ 프로그램을 제공한다. 김 교수가 직접 개발한 BRT는 단기 기억력을 향상시키는 코어 훈련에 초점을 둔 프로그램. 문장을 읽고 이해해 외우는 ‘독해력’과 사진이나 그림 속 각종 정보를 기억하는 ‘시각 정보 흡수력’, 서로 연관이 없는 각종 단어의 조합을 기억하는 ‘비연관 단어 기억력’의 3개 영역에 대한 훈련을 통해 학생의 단기 기억력과 집중력을 끌어올리게 된다. 여기에 뇌파를 조절하는 ‘뉴로피드백(Neuro-Feedback)’을 더해 기억력에 관여하는 뇌파를 활성화해준다. 이러한 일련의 과정은 ‘뇌파 신호 및 문제를 이용한 두뇌 훈련 방법 및 이를 이용한 두뇌 훈련 장치’란 명칭으로 지난해 11월 특허청에 특허 출원을 한 상태다.

차움 기억력 향상 클리닉을 찾은 학생은 뇌파 검사 후 기억력 향상에 관련된 뇌파를 높여주는 뉴로피드백을 30분가량 받고, 다양한 문항에 답하며 단기 기억력 향상을 꾀하는 훈련에 30여 분 참여하게 된다. 이 과정은 주 1회씩 3~6개월 진행된다. 김 교수는 “BRT에 쓰이는 문항은 난도와 조합을 조절해 반복해도 요령이 생길 수 없도록 설계됐다”며 “BRT에서 주목하는 독해력, 시각 정보 흡수력, 비연관 단어 기억력은 초등학생과 중학생의 학업 성적 향상에 가장 필요한 능력”이라고 강조했다.

시즈오카현·도쿄... 봄에 떠나는 일본 여행

다양한 녹차 맛보고, 호텔에서 온천 즐기며 힐링

올봄 해외여행을 계획하고 있다면 일본의 봄을 만끽할 수 있는 시즈오카현으로 떠나보는 것은 어떨까? 도쿄와 나고야 사이에 있는 시즈오카현은 인구 47만 명이 사는 도시로 2009년 후지산시즈오카공항이 문을 연 이후 아시아나항공 직항편이 주 3회 운항해 여행하기 편해졌다. 시즈오카현은 특히 아름다운 후지산의 절경을 여러모로 관찰하며 여행할 수 있는 곳으로 유명하다. ‘녹차’ 체험도 빼놓을 수 없다. 일본인에게 녹차는 생활의 일부인데, 시즈오카현에서는 일본 녹차 생산량의 약 40%에 달하는 녹차를 생산하고 있다. 녹차 관련 시설 오차노사토를 놓치면 아쉽다. 이곳은 후지산시즈오카공항에서 차로 15분가량이면 갈 수 있으며 세계 각국의 녹차 문화를 만날 수 있는 녹차박물관과 다도 체험이 가능한 다실도 갖췄다. 대중적인 차인 센차부터 고급 녹차인 교쿠로까지 다양한 녹차를 맛보는 것도 추천할 만하다. 오차노사토는 일본식 정원이 아름답기로 유명한데 날씨가 좋은 날에는 정원에서 후지산이 보이기도 한다. 쿠노잔 동조공도 가볼 만하다. 쿠노잔 동조공은 니혼다이라 공원에서 로프웨이를 타고 5분 정도 가면 만날 수 있는 것으로 매화, 벚꽃, 굴발 등 자연의 풍광을 만끽할 수 있어 일본인도 좋아하는 여행지로 알려졌다. 로프웨이에서 내리자마자 스루가만이 한눈에 펼쳐지고, 그 뒤로 보이는 계단 위에 쿠노잔 동조공이 있다. 규모가 크진 않지만 정교한 장식과 화려한 색감이 적절히 사용돼 위엄과 품격이 느껴진다. 시즈오카현 동쪽에 있는 이즈반도는 온천 지역으로 유명하다. 그중 특히 아름다운 곳이 아타미 지역이다. 이곳은 온천 호텔과 료칸에서 바다



일본 녹차를 즐길 수 있는 ‘오차노사토’.

롯데관광 제공



오차노사토에서 바라본 후지산.

풍경을 즐기며 온천을 할 수 있는 점이 매력적이다. 또한 게이샤 문화를 엿볼 수 있는 공연장과 수령 100년 이상의 나무가 있는 대화원 등이 있어 일본의 문화를 엿볼 수 있다.

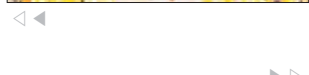
롯데관광은 봄을 맞이해 시즈오카를 시작으로 이즈반도, 도쿄까지 2박 3일간 둘러보는 ‘아름다운 풍광의 도시 일본 3일’ 상품을 선보인다. 아시아나항공 직항 항공편으로 이동하며 출발일은 3월 24·28·31일, 4월 4일이다. 시즈오카현에서는 대표 관광지인 오차노사토, 니혼다이라 공원, 쿠노잔 동조공 등을 둘러보며 도쿄에서는 높이 202m의 신주쿠 일본도청 전망대, 오다이바 자유의 여신상 등도 만난다. 아타미 뉴주지야 온천 호텔을 이용하는데 다량의 나트륨과 칼슘 등이 함유된 온천으로 수질이 좋고 신경통·관절통·냉증 완화 등에 도움을 준다고 알려졌다. 이즈반도의 바다가 한눈에 들어오는 노천탕도 이용 가능하다. 가격은 성인 1인 기준 89만9000원. 문의 (02)2075-3001 www.lottetour.com

이수연 행복플러스 기자

단신

미래엔 ‘시금털털 막걸리’ 출간

㈜미래엔의 아동출판 브랜드 ‘미래엔 아이세움’은 도서 ‘시금털털 막걸리’를 최근 출간했다. 미래엔 아이세움의 새로 선보이는 ‘교과서 전통문화 그림책’ 시리즈의 첫 번째로, 한국의 전통 발효식품 중 하나인 막걸리를 어린이의 눈높이에 맞춰 소개했다. 막걸리의 종류와 만드는 법을 비롯해 역사 속 막걸리, 발효 이야기 등 다양한 정보를 담았고 어린이도 맛볼 수 있는 막걸리 발효 떡 증편, 막걸리 빵, 막걸리 식초 등도 소개한다. 초등 1~3학년 교과와 연계해 교육 효과를 높였다. 가격 1만원.



이대목동병원, 하지중증외상센터

이대목동병원은 하지(다리)에 발생하는 중증 외상을 전문으로 치료하는 하지중증외상센터를 개소했다. 지난 2월 17일 개소식을 열고 진료를 시작한 하지중증외상센터는 응급외과, 정형외과, 성형외과 등의 협진 시스템을 갖추고 초기 대처가 중요한 하지 중증 외상 환자에게 신속한 의료 서비스를 제공할 방침이다. 이승열 하지중증외상센터장은 “중증 외상의 경우 특정과 진료만으론 완치가 어려운 경우가 많다”며 “각 분야 전문 의료진이 참여해 최상의 치료 성과를 이끌어 낼 것”이라고 했다. 문의 (02)2650-5114

화제의 신간

“중학 수학 못하면, 서울권 대학은 꿈도 꾸지마”

EBS가 만든 최초의 중학 수학 교과서, 엄마들 입소문 타고 출간 즉시 화제!



‘EBS 수학 교과서’, EBS 미디어 기획 | 고운근 지음 | 가나출판사 | 1권 14,500원 | 2권 12,000원 | 3권 14,500원

수포자(수학 포기자) 갈수록 늘어...

목동에 사는 김모 씨(42세/주부)는 올해 중학교에 입학하는 아들 때문에 고민이 많다. 얼마 전 아이가 다니는 학원에서 수학이 뒤처진다는 이야기를 들었기 때문이다. 올해 중 2에 올라가는 이모 군(15세) 역시 수학 때문에 걱정이다. 수학 점수가 점점 떨어지기 시작하거나 중위권까지 밀려났기 때문이다.

지금의 30~40대가 중학교를 다니던 시절의 수학과 요즘의 수학은 다르다. 기존 수학 교육이 연산 위주의 반복학습이었다면, 요즘 아이들이 배우는 수학은 개념의 이해와 이를 적용 시킨 실생활 수학 위주다. 2013년 수학 선진화 방안 발표 후 스토리텔링 수학이 강조되면서 초등학생 저학년 아이들 둔 엄마들은 수학 동화로 몰렸다. 하지만 고학년은? 특히 수학 우등생이나, 열등생이나가 관가름나는 중학교 입학을 앞둔 엄마들은 난감하기 이를 데 없다.

중학 수학에서 가장 중요한 건, 개념 이해

지난 9일 교육부가 공개한 ‘2016 수학교육 추진 계획’에 따르면 학생들은 수학에 흥미와 자신감이 부족하고 학년이 올라갈수록 학습에 어려움이 증가하고 있다. 한국과학창의재단에 따르면 초등학생 8.1%, 중학생 18.1%, 고등학생 23.5%가 수포자(수학 포기자)가 된다는 것이다. 학년이 올라갈수록 수학을 포기하는 소위 수포자가 점점 늘어나고 있다.

하지만 빅데이터, 사물 인터넷 등 소프트웨어 관련 산업이 지속적으로 확장되면서 수학 교육에 대한 관심과 중요성은 더욱 강조되고 있다.

수학에 흥미를 잃지 않고 수학 우등생이 되려면 어떻게 해야 할까? 20여년 간 수학을 가르쳐 온 목동 A중학교 김경운 선생님의 이야기를 들어보자. “가장 중요한 건 역시 개념이해죠. 수학을 잘한다는 아이들이 봐도 문제 푸는 기계 수준에 머무른 경우가 많습니다. 이런 아이들은 응용문제에 취약할 수밖에 없어요. 기본 개념과 기본 문제에 충실하지 않으면, 중학교 이후 수학 우등생이 되기란 쉽지 않습니다.”

EBS 최초의 만화 수학 교과서 현직 중학교 선생님들이 강력 추천

수학 개념이해의 가장 효과적인 방법은 무엇일까? EBS는 교육부의 지원을 받아 지난 2013년부터 다양한 수학 콘텐츠를 제작, 제공하고 있다. 특히 수학 선진화 방안에 최적화된 스토리텔링 수학을 다수 선보였다. 이 중 학생들에게 가장 인기를 끌었던 것이 바로 ‘만화로 배우는 중학교 수학’이다. 이 내용을 정리해서 만든 ‘EBS 수학 교과서’(전 3권)이 지난 11월 가나출판사에서 출간되었다. 이 책은 아이들이 좋아하는 ‘만화’라는 매개를 통해 부담 없이 다가가고 유머 코드를 적절히 활용한 스토리 속에서 중학교 수학 전반을 이해하도록 돕는다. 무엇보다 아이들이 힘들어하는 수학의 개념을 그림과 이야기로 풀어내어 ‘외우지 않고도 저절로 이해’ 되도록 이끈다.

올해 중학교 1학년이 된 최모 양(14세)은 “그동안 풀지 못했던 수학 문제를 이 책을 읽고 개념을 이해하게 되면서 쉽게 풀 수 있었다.”며 “만화로 읽으니 재미있고 이해가 쉬웠다. 수학에도 자신감이 생겼다.”고 전했다. 문의 02-717-5494

“중학 수학 못하면, 서울권 대학은 꿈도 꾸지마”

EBS가 만든 최초의 중학 수학 교과서, 엄마들 입소문 타고 출간 즉시 화제!



「EBS 수학 교과서」
EBS 미디어 기획 | 고윤곤 지음 | 가나출판사 |
1권 14,500원 | 2권 12,000원 | 3권 14,500원

수포자(수학 포기자) 갈수록 늘어...

목동에 사는 김모 씨(42세/주부)는 올해 중학교에 입학하는 아들 때문에 고민이 많다. 얼마 전 아이가 다니는 학원에서 수학이 뒤처진다는 이야기를 들었기 때문이다.

올해 중 2에 올라가는 이모 군(15세) 역시 수학 때문에 걱정이다. 수학 점수가 점점 떨어지기 시작하더니 중하위권까지 밀려났기 때문이다.

지금의 30~40대가 중학교를 다니던 시절의 수학과 요즘의 수학은 다르다. 기존 수학 교육이 연산 위주의 반복학습이었다면, 요즘 아이들이 배우는 수학은 개념의 이해와 이를 적용 시킨 실생활 수학 위주다. 2013년 수학 선진화 방안 발표 후 스토리텔링 수학이 강조되면서 초등학교 저학년 아이를 둔 엄마들은 수학 동화로 몰렸다. 하지만 고학년은? 특히 수학 우등생이나, 열등생이나가 판가름나는 중학교 입학 앞둔 엄마들은 난감하기 이를 데 없다.

중학 수학에서 가장 중요한 건, 개념 이해

지난 9일 교육부가 공개한 ‘2016 수학교육 추진 계획’에 따르면 학생들은 수학에 흥미와 자신감이 부족하고 학년이 올라갈수록 학습에 어려움이 증가하고 있다. 한국과학창의재단에 따르면 초등학생 8.1%, 중학생 18.1%, 고등학생 23.5%가 수포자(수학 포기자)가 된다는 것이다. 학년이 올라갈수록 수학을 포기하는 소위 수포자가 점점 늘어나고 있다.

하지만 빅데이터, 사물 인터넷 등 소프트웨어 관련 산업이 지속적으로 확장되면서 수학 교육에 대한 관심과 중요성은 더욱 강조되고 있다.

수학에 흥미를 잃지 않고 수학 우등생이 되려면 어떻게 해야 할까? 20여년 간 수학을 가르쳐 온 목동 A 중학교 김정운 선생님의 이야기를 들어보자.

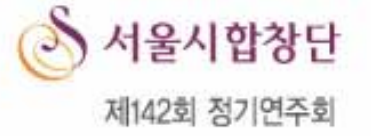
“가장 중요한 건 역시 개념이해죠. 수학을 잘한다는 아이들을 봐도 문제 푸는 기계 수준에 머무른 경우가 많습니다. 이런 아이들은 응용문제에 취약할 수밖에 없어요. 기본 개념과 기본 문제에 충실하지 않으면, 중학교 이후 수학 우등생이 되기란 쉽지 않습니다.”

EBS 최초의 만화 수학 교과서 현직 중학교 선생님들이 강력 추천

수학 개념이해의 가장 효과적인 방법은 무엇일까? EBS는 교육부의 지원을 받아 지난 2013년부터 다양한 수학 콘텐츠를 제작, 제공하고 있다. 특히 수학 선진화 방안에 최적화된 스토리텔링 수학을 다수 선보였다. 이 중 학생들에게 가장 인기를 끌었던 것이 바로 ‘만화로 배우는 중학교 수학’이다.

이 내용을 정리해서 만든 「EBS 수학 교과서」(전 3권)이 지난 11일 가나출판사에서 출간되었다. 이 책은 아이들이 좋아하는 ‘만화’라는 매개를 통해 부드럽게 다가가고 유머 코드를 적절히 활용한 스토리 속에서 중학교 수학 전반을 이해하도록 돕는다. 무엇보다 아이들이 힘들어하는 수학의 개념을 그림과 이야기로 풀어내어 ‘외우지 않고도 저절로 이해’ 되도록 이끈다.

올해 중학교 1학년이 된 최모 양(14세)은 “그동안 풀지 못했던 수학 문제를 이 책을 읽고 개념을 이해하게 되면서 쉽게 풀 수 있었다.”며 “만화로 읽으니 재미있고 이해가 쉬웠다. 수학에도 자신감이 생겼다.”고 전했다. 문의 02-717-5494



CANTATA HANGANG RIVER

작곡 임준희 | 대본 탁계석

칸타타 한강

2016. 3. 3 (목) 19:30
세종문화회관 대극장

- PROGRAM
1. 강의 태동
 2. 삶과 전설
 3. 고난의 역사 속에 일구어 낸 한강의 기적
 4. 자유와 평화의 한강
 5. 미래의 강 - 아라리 한강



지휘 김명엽



소프라노 박미혜



알토 이아경



테너 이원준



바리톤 최진학

정가 안정아 판소리 안이호 합창 서울시합창단, 고양시립합창단, 서울시소년소녀합창단 협연 서울시국악관현악단, 군포 프라임필하모닉오케스트라

주최 | 세종문화회관 입장권 | R석 5만원 · S석 3만원 · A석 2만원 · B석 1만원 티켓예매 | 세종문화회관 02.399.1000 www.sejongpac.or.kr 인터파크 1544.1555 ticket.interpark.com

할인 | 세종유료회원 프리미엄 30%, 골드 20%, 장애인 · 국가유공자 · 경로우대(만65세 이상), 청소년 50%, 단체 20인 이상 20%, 단체 30인 이상 30% 문의 | 서울시합창단 02.399.1777

서울시합창단 2016 공연일정	제 117회 특별연주회	가곡과 아리아의 밤	5.24(화)~27(금) 세종체임버홀
	제 118회 특별연주회	신나는 콘서트	8.11(목) 세종문화회관 대극장
	제 143회 정기연주회	시민합창단과 함께하는 합창 페스티벌	10.13(목) 세종체임버홀
	제 144회 정기연주회	합창명곡 시리즈	12.15(목)~16(금) 세종문화회관 M씨어터

그랜드 하얏트 인천 '레스토랑 8', 딤섬 특선 요리 선보여

그랜드 하얏트 인천의 '레스토랑 8'은 2월 29일~4월 3일 '딤섬 특선 요리'를 내놓는다. 딤섬 특선 요리는 저녁 코스 경우 홍콩 정통 요리의 맛을 제대로 즐길 수 있는 5가지 메뉴로 구성된다. 에피타이저로는 새우·게살·버섯을 넣은 중국식 스프링 롤이 준비되며 이어 아스파라거스와 새우·버섯을 넣은 프리미엄 딤섬 그리고 굴 소스로 간을 한 돼지고기, 바닷가재로 속을 채운 왕만두가 나온다. 샌프의 수제 면, 딤섬을 즐길 수 있는 완탕 면도 맛볼 수 있다. 마지막으로 광동식



디저트 '사이 마이 로'가 제공된다. 딤섬 특선 요리는 매일 점심과 주중 저녁에 이용 가능하며, 코스 이용 시 성인 1인 점심 5만5000원, 저녁 6만6000원이다. 예약 및 문의 (032)745-1234

부산 웨스틴조선호텔, 3~4월 한정 '봄날 든든 밥상' 운영

부산 웨스틴조선호텔 한식당 '서늘'에서는 3월 1일~4월 30일 '봄날 든든 밥상'을 선보인다. 메뉴는 사골 육수로 지어낸 밥에 취나물·고사리·무나물·표고버섯 등 총 9가지 나물과 한우육회를 곁들인 한우



육회비빔밥과 경남 창원시 진해구에서 가져온 성게알에 김가루·참기름·젓가루를 곁들여 담백하고 고소한 맛을 즐길 수 있는 성게비빔밥이다. 각 비빔밥에는 콩나물국과 가장 미역국이 제공되고, 달래·냉이·해초무침 등 4가지 반찬이 곁들여진다. 비빔밥 단품 메뉴의 가격은 2만9000원, 단품 메뉴에 전·다과가 추가 제공되는 반상 차림 가격은 3만9000원이다. 예약 및 문의 (051)749-7437

켄싱턴 제주 호텔 '럭셔리 올인클루시브 스프링' 패키지

켄싱턴 제주 호텔은 3월 21일~6월 30일 '럭셔리 올인클루시브 스프링' 패키지를 운영한다. 패키지 하나로 추가 비용 없이 다이닝, 파티, 풀사이드 바, 액티비티 등 호텔 서비스와 시설을 이용할 수 있는 것이 특징이다. 조식·중식·석식을 제공하며 특히 조식은 물론이고 룸서비스와 이탈리아 레스토랑의 브런치도 이용 가능하다. 중식과 석식은 이탈리아 레스토랑과 한식 레스토랑에서 코스 요리로 맛볼 수 있다. 호텔 내 각종 파티도 이용 횟수 제한 없이 참가 가능하며 액티비티는 '봄



길 걷기' '양떼 목장 체험' '딸기 따기' '오피스 트레킹' 중 선택할 수 있다. 가격은 성인 2인 기준 '럭셔리 올인클루시브 액티브 패키지' 41만원(10% 세금 별도)부터. 예약 및 문의 1855-0202

Weekly Pick

글=박근희·이재남·이수연 행복플러스 기자 사진=각 업체 제공

부가부 국내 첫 브랜드 스토어, 신세계계 강남점에 오픈

네덜란드 모빌리티(이동수단) 브랜드 부가부가 2월 26일~3월 6일 국내 첫 브랜드 스토어를 신세계백화점 강남점 10층의 아동 전문관 '리틀 신세계'에 연다. 대표 제품 '부가부 카멜레온'을 비롯해 부가부의 전 스트roller(유모차)뿐 아니라 다양한 액세서리와 스페셜 에디션 등이 전시돼 직접 체험해볼 수 있다. 또한 이곳에서 스트roller 구매 고객 대상으로 파크 하얏트 서울 숙박권 추천 이벤트를 진행하며, 부가부 제품을 구매하는 전 고객에게는 아가용 탁발이와 핸드타일 세트를 선착순 증정한다. '부가부 카멜레온' '부가



부 버팔로' '부가부 동키' 구매 시 봄·여름용 액세서리 패키지(차양막·담요·시트 라이너)를 할인된 가격으로 구매할 수 있는 혜택을 제공한다(한정수량). 자세한 내용은 부가부 공식 카페(cafe.naver.com/bugaboohq) 참조. 문의 1577-0680

키엘 '미세먼지 차단 허벌 마스크'

화장품 브랜드 키엘이 미세먼지 등 외부 유해환경으로 인한 피부 손상을 막아주는 '미세먼지 차단 허벌 마스크'를 오는 29일 출시한다. 미세먼지 차단 허벌 마스크는 미세 먼지와 오염물질이 모공을 통해 침투하지 않도록 피부 표면을 보호



해주고 고수피 추출물인 실란트로 성분은 함유해 피부 장벽을 강화해준다는 게 키엘 측 설명이다. 문의 www.kiehls.co.kr

라비오프 '로터스 토탈 리커버리 라인'

화장품 브랜드 라비오프가 연꽃 뿌리부터 꽃·잎·씨앗·배아까지 함유해 건조하고 칙칙한 피부에 수분을 공급하고 주름·탄력 저하 등 피부 고민을 해결하는데 도움을 주는 토털 케어 제품 '로터스 토탈 리커버리 라인'을 출시했다. 특히 연꽃 뿌리는 달팽이 점액과 비슷한 '뮤신'이 주성분으로 손상된 세포를 재생시키



고 떨어진 피부 탄력을 회복시키는 등 노화 방지에 도움이 된다고 알려져 있다. 제품은 소프너, 에멀전, 아이크림, 에센스, 크림 등 5종이다. 문의 080-851-3712 www.labiotte.com

플로리다시트러스협회, 김스클럽서 이벤트 진행

플로리다시트러스협회는 2월 24~28일 김스클럽(강남점·송파점·강서점·불광점·아잠점·평촌점·부천점)에서 자몽 시식 행사 등 플로리다 자몽 소비 촉진을 위한 다양한 이벤트를 진행한다. 국내 수입되는 자몽은 미국 캘리포니아산과 플로리다산이 대부분이다. 이 중 플로리다 자몽은 껍질이 얇고 과즙이 풍부해 인기가 많으며, 1월부터 3월까지가 특히 맛이 좋은 시기다. 플로리다시트러스협회는



이벤트 기간 동안 묶음 포장 단위로 자몽을 구입하는 소비자에게 착즙기를 증정할 예정이다. 문의 (02)543-9380

삼천리자전거 '아팔란치아', XRS 시리즈 신제품 출시

삼천리자전거의 프리미엄 브랜드 아팔란치아가 'XRS 시리즈'의 신제품 'XRS 블랙'과 'XRS 16D'를 출시했다. XRS 블랙은 변속기, 시프터 등의 변속 시스템을 업그레이드한 18단 알루미늄

로드 자전거로 유압을 활용해 프레임의 형태를 잡는 '하이드로포밍(Hydro Forming)' 기법을 적용해 내구성을 높였고 무게는 줄였다. 또한 세련된 검은색을 적용하고 케이블을 프레임 안으로 집어넣는 '인터널 케이블 라우팅' 기법까지 더해 고급스럽다. XRS 16D는 기계식 디스크 브레이크를 탑재해 안정성을 높인 16단 알루미늄 로드 자전거다. 산악자전거에 주로 사용되는 디스크 브레이크를 적용해 제동력이 뛰어나다. 문의 (02)2671-3000



르크루제 '사운드 오브 스프링 시즌 I' 라인 4종

프랑스 주방용품 브랜드 르크루제는 봄을 맞아 '사운드 오브 스프링 시즌 I' 라인을 출시했다. 이 라인은 르크루제 스톤웨어 제품 4종(그랜드 티팟·머그·푸경머그·하트디쉬)을 '밀키핑크' '코스탈 블루' '파스텔퍼플' '엘리제옐로' 4가지 색상으로 선보였다. 르크루제 스톤웨어는 1200℃ 이상의 높은 온도에서 제작해 내구성과 보온성이 뛰어나다. 그랜드 티팟은 대용량으로 여럿이 모여 티타임을 즐길 수 있다. 푸경머그는 푸경이 있어 먼지가 들어갈 염려 없이 오랫동안 차를 마실 수 있다. 하



트디쉬는 쿠키 등 디저트를 담아내기 좋다. 르크루제 청담 부티크와 르크루제 온라인 부티크(www.e-lecreuset.co.kr), 전국 백화점 내 르크루제 매장서 구입할 수 있다. 문의 (02)3444-4841

신선 노닐던 봉우리에 올라 長壽 빌어볼까

월간산 중국 오악 기행 첫 답사 '남악 형산'

조인철 풍수학자 쏘 일정 동행... 4월 17일 출발, 4박 5일

건축학 박사이면서 풍수학자인 조인철 교수와 함께 중국 오악 기행에 나선다. '월간산'이 진행하는 오악 기행 첫 답사는 남악 형산(衡山), 4월 17~21일 4박 5일 일정으로 방문한다.

유네스코 세계자연유산인 남악 형산은 불교와 도교의 성지이며, 성품을 만물의 이치이자(이理)와 기(氣)의 근원으로 삼는 '호상학파'의 발상지로 유명하다. 호상학파는 과거 유학의 경전을 통해 인간 심성 원리를 깨닫고 이상적인 사회제도를 찾고자 했던 주희(주자)의 성리학 이전 유학의 큰 흐름을 말한다. 창시자는 호경(胡宏), 남악 형산은 도교에서 제3 동통천이라고 부른다. 동천은 신선이 사는 곳이다.

정장 축융봉은 1300.2m로 별로 높지 않지만 1000~1100m 이상 되는 봉우리가 20여 개, 1100m 이상 되는 봉우리가 17개에 달하고, 72개의 봉우리가 연봉으로 이어진 모습이 장관이다. 정장 축융봉(祝融峯)은 장수를 축복하는 봉우리라고 해서 많은 사람들이 향을 들고 올라가 소원을 빌며 기도한다. 주자(朱子)의 석각도 볼 수 있다. 축융봉에 올라가는 중국 관광객만 연 300만여 명에 달하며, 2010년 외국인 방문객은 400만명을 훌쩍 넘었다고 한다. 이어 장가계도 방문한다. 장가계는 세계 최초의 세계지질공원이면서 1992년 유네스코 세계자연유산으로 지정됐다. 마치 조물주가 땅에 꽂아놓은 듯 우뚝 솟은 봉우리에선 신선이 살고 있는 듯 압도적인 경관을 자랑한다. 지상의 무릉원(武陵源)이라고 한다. 천자산·천문산·원가계·양가계 등 4구역으로 나뉘어 있다. 무한한 자연의 신비를 자아내는 영화 '아바타'의 감동 제임스 카메론이 이곳에서 영감을 얻은 것으로 알려져 있다. 천문산은 특히 세계 최장 케이블카와 세계 최고 높이의 천문동굴로 유명하다. 중국 TV 광고에 산위 바위 동굴에서 구름이



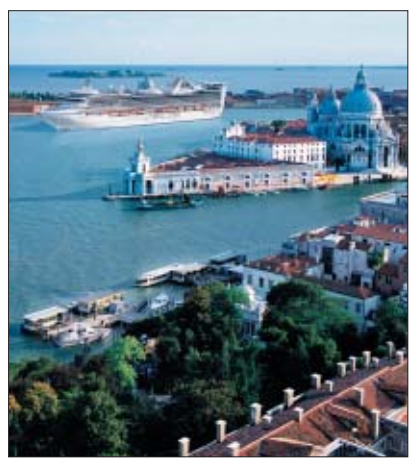
중국 최고의 자연경관으로 꼽히는 장가계 주변에 있는 천자산 어필봉의 기이한 모습. 월간산 제공

뿜어져 나오며 경비행기가 그사이로 날아다니는 장면이 나오는데 그곳이 바로 천문산 정상에 있는 천문동굴이다. '장가계의 혼(魂)' 또는 '상서(湘西)의 최고의 신산(神山)'으로 불린다. 삼국시대인 263년 절벽이 무너지면서 천문동(天門洞)이 생겼고, 오양 손후가 이를 길조로 여겨 '천문

산'이라는 이름을 하사했다고 한다. 조인철 교수는 전 일정 동행하며 세계자연유산 남악 형산과 천문산의 빼어난 경관을 보며 중국 오악 사상과 풍수에 대해 재미있는 얘기와 역사를 곁들여 설명한다. 문의 조인철스튜디오 여행팀 (02)724-6701 또는 010-4252-5328 박정원 월간산 부장

건강·힐링·낭만... 6월, 크루즈 타고 떠나자

헬스조선 크루즈 테마여행 3선



이탈리아 베네치아에 정착 중인 코스타 메디테라니아호.

레스토랑·극장·수영장·카지노·피트니스센터 등을 두루 갖춘 '바다 위의 특급 호텔' 크루즈로 편하게 이동하며 여행을 즐기는 크루즈 여행은 '여행의 꽃'이라 불린다. 헬스조선은 여행하기 좋은 6월, 크루즈 테마여행 3가지를 준비했다. '명(名)과 함께하는 중국 크루즈'는 6월 4~9일(5박 6일) 진행된다. 6월 4일 코스타 빅토리아호(7만5000톤급)를 타고 부산항을 출발해 중국 상하이에 도착한 뒤 설두산, 신선거 등을 여행하고 비행기로 돌아오는 일정이다. 크루즈에서는 위암 명의로 꼽히는 한양대병원 권성준 교수(전 한양대병원 병원장)와 당뇨병 명의 강남 세브란스병원 안철우 교수가 직접 특강과 상담을 진행한다. 1인 참가비 125만원(기

항지 관광 포함, 선내 승조원 경비 24달러 불포함). 여행을 좋아하는 이들이 최고로 꼽는 고품격 크루즈 여행을 하려면 6월 7~18일(10박 12일) 진행되는 '발칸유럽 힐링 크루즈'를 추천한다. 에메랄드빛 발트해를 중심으로 발칸유럽 3국(크로아티아, 슬로베니아, 몬테네그로)과 이탈리아, 그리스 휴양 도시까지 한번에 둘러보는 일정이다. 크루즈로 갈 수 없는 '유럽의 가장 아름다운 숲' 플리트비체와 '알프스의 눈동자' 블레드 호수 등도 방문한다. 코스타 메디테라니아호(8만5000톤급)를 이용하며 1인 참가비 540만원(기항지 관광 포함, 선내 승조원 경비 60유로 불포함). 3월 18일까지 참가비 납입 시, 20만원 가격 할

인 혜택이 있다. 크루즈 여행자들의 로망인 '북유럽 낭만 크루즈'는 6월 24일~7월 6일(12박 14일) 진행된다. 로맨틱한 크루즈선 프린세스 리갈호(14만2000톤급)에 몸을 싣고 피오르드의 도시 노르웨이 오슬로, '발트해의 보석' 에스토니아 탈린, 덴마크 코펜하겐, 핀란드 헬싱키, 스웨덴 스톡홀름, 독일 베를린, 러시아 상트페테르부르크 등 북유럽 주요 도시를 모두 여행한다. 헬스조선 특선으로 추가 요금 없이 발코니 객실을 제공한다. 모스크바 관광 포함하며 1인 참가비 799만원(기항지 관광, 선내 승조원 경비 포함). 문의·신청 헬스조선 비타투어 1544-1984

김미숙 헬스조선 기자

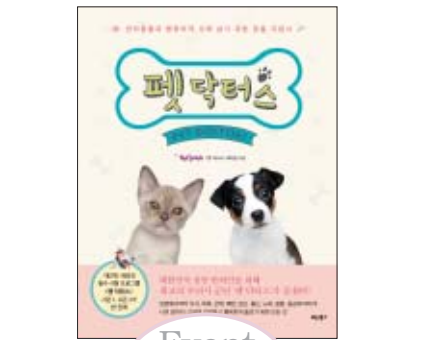


'오 해피 펫' 시리즈 반려동물 건강백서 <끝>

질병·응급처치 등 반려동물 지식 총망라

지침서 '펫 닥터스' 출간

반려동물과 행복하게 오래 살기 위한 맞춤 지침서 '펫 닥터스(비타북스)'가 최근 발간됐다. 이 책은 스카이라이프 TV의 반려동물 전문 채널 '스카이펫파크'의 '펫 닥터스'에서 다룬 내용을 엮은 것으로, 펫 닥터스는 수의사 10인으로 구성된 펫 닥터스 반려동물에 대한 올바른 의학 정보와 필수 지식 등을 알려주는 방송 프로그램이다. 책은 입양에서부터 식사·목욕·산책·배변·임신·중성화수술·노화·응급처치까지 개와 고양이를 더욱 건강하고 행복하게 돌보기 위한 다양한 정보를 담고 있다. 풍부한 임상 경험을 가진 수의사들이 실제 사례와 과학적 근거에 기반해 알려주는 노하우는 물론이고 방송에서 미처 다루지 못한 소소한 정보들까지 꼼꼼하게 담았다. 그중 반려동물의 다양한 질병과 응급 처치법이 상세히 소개돼 유용하다. 구토는 개와 고양이가 질병에 걸렸을 때 나타나는 흔한 증상이다. 동물병원을 찾는 반려동물의 30% 이상이 구토 때문인데 그중에는 심각한 질병을 앓고 있는 경우도 많다고 이 책은 전한다. 토하는 증상에 따라 의학적 용어가 구분된다. 구토는 복부 운동이 동반되면서 노란색 액체가 나오는 것이다. 먹은 것을 그대로 뱉어내는 것은 토출, 하얀색 거품을 뱉어내는 것은 가래, 가시 걸린 것처럼 '각각' 거리를 지치지 못하고 식도에서 바로 토하는 것인데 보통 식도에 문제가 있을 경우 발생한다. 어린 강아지라면 밥을 급하게 먹어 밀어내면서 토하는 경우도 있다. 이럴 때는 넓은 접시에 사료를 퍼뜨려주면 급하게 먹는 것을 막을 수 있다. 구토물은 색에 따라 증세가 다르다. 노



도서 '펫 닥터스' 드립니다

- 이벤트 내용: 독자 10명에게 도서 '펫 닥터스' 1권씩 증정
- 응모할 곳: 조선일보 독자 멤버십 사이트 조선멤버십(members.chosun.com) 이벤트 페이지
- 응모 마감: 2월 29일 오후 6시
- 당첨 발표: 3월 2일

란색 거품을 토하면 위가 비어 있는 상태에서 위액을 토해내는 것으로 식습관이나 식사 간격 등이 문제가 돼 생긴다. 이 증상이 반복되면 위염으로 진행될 수 있으니 그 전에 치료를 받도록 한다. 심이 지장에서 올라오는 구토물이면 담즙이 포함돼 진한 녹색을 띤다. 위출혈이 있을 경우에는 진한 갈색의 구토물이다. 장에 이물질이 걸려 막힌 경우 물만 먹어도 심하게 토한다. 이럴 때는 바로 병원에 가서 검진을 받는다. 소화된 사료를 토하는 경우 위에 문제가 있거나 장염, 장 폐색으로 장에서 음식물을 통과시키지 못하는 경우 발생한다. 바이러스에 감염돼 위와 장에 염증이 생긴 경우 구토와 함께 열이 나고 설사를 동반한다. 어린 강아지라면 기생충에 감염된 경우 이런 증세가 나타난다. 정라·이재남 행복플러스 기자 사진=펫 닥터스 제공

Chaum 차움(Chaum) 미래형 검진 문의 (02)3015-5001



판교역 10분, 강남역 20분대 출퇴근 가능

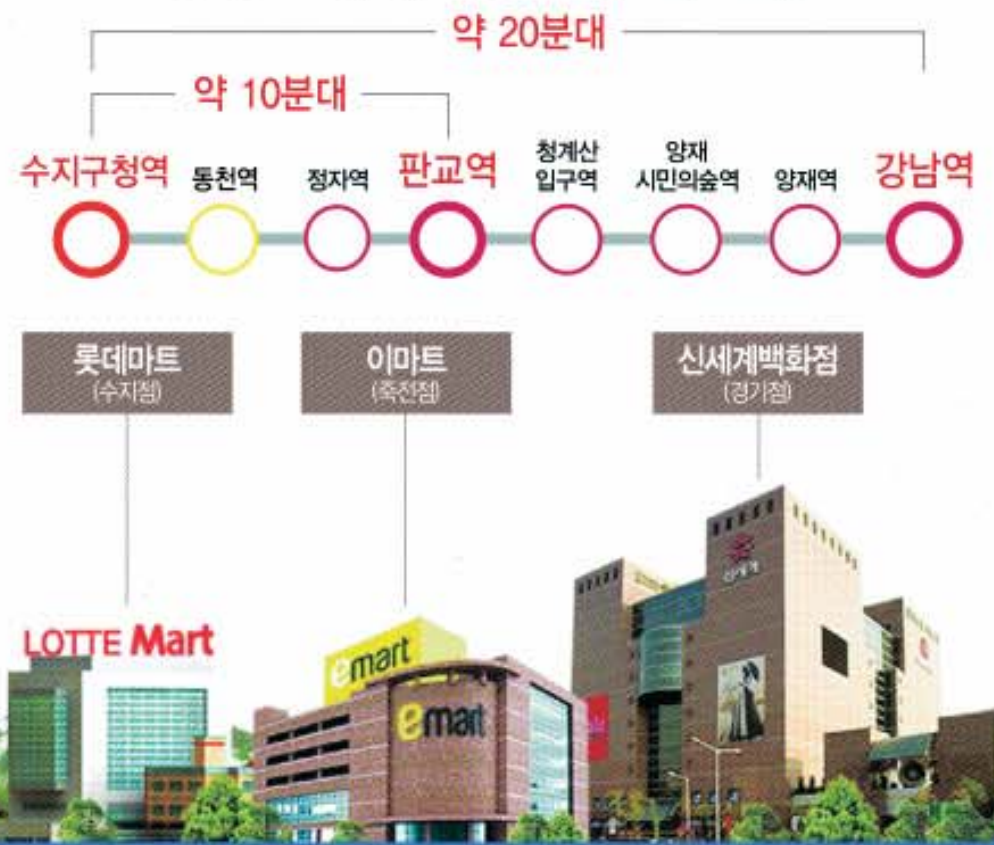
전세가보다 저렴한 5년전 아파트 가격, 마감임박



- ✓ **신분당선 수지구청역 1월 30일 개통 (강남생활권)**
- ✓ 명문학군 수지고, 풍덕고, 정평중학교 등 학원가 밀집지역
- ✓ **실입주금 1억3천만원** 전세가격보다 저렴한 분양가
- ✓ **신세계백화점, 이마트, 롯데마트** 도보 5~7분



[수지구청역세권]



- 84㎡ 전세대**
- 즉시 입주가능**
- 계약금 1000만원**
- bal코니 무상확장**

죽전역 수지구청역 **살라게** 파인비스타 아파트

최적의 입지 | 죽전역, 수지구청역(2016년 예정) 더블 생활권, 광역교통망의 중심
편리한 생활 | 롯데마트, 백화점, 이마트, CGV, 죽전 카페거리 등 다양한 생활편의시설
우수한 교육 | 수지고, 풍덕고, 문정중, 풍전초 등 단지 주변 명문학군 학원가 인접
쾌적한 환경 | 성북천, 수지페스티벌, 포은아트홀 인접, 탁트인 와이드 조망권(일부세대 제외)



※ KAIT 한국자산신용공사, H. 화산건설(주), (주)사람과 미래
 ※ 본 계약서에 사용된 이미지는 본사의 이해를 돕기 위한 것으로 실제와는 다를 수 있습니다.

031)266-3666

판교역 10분, 강남역 20분대 출퇴근 가능

전세가보다 저렴한 5년전 아파트 가격, 마감임박

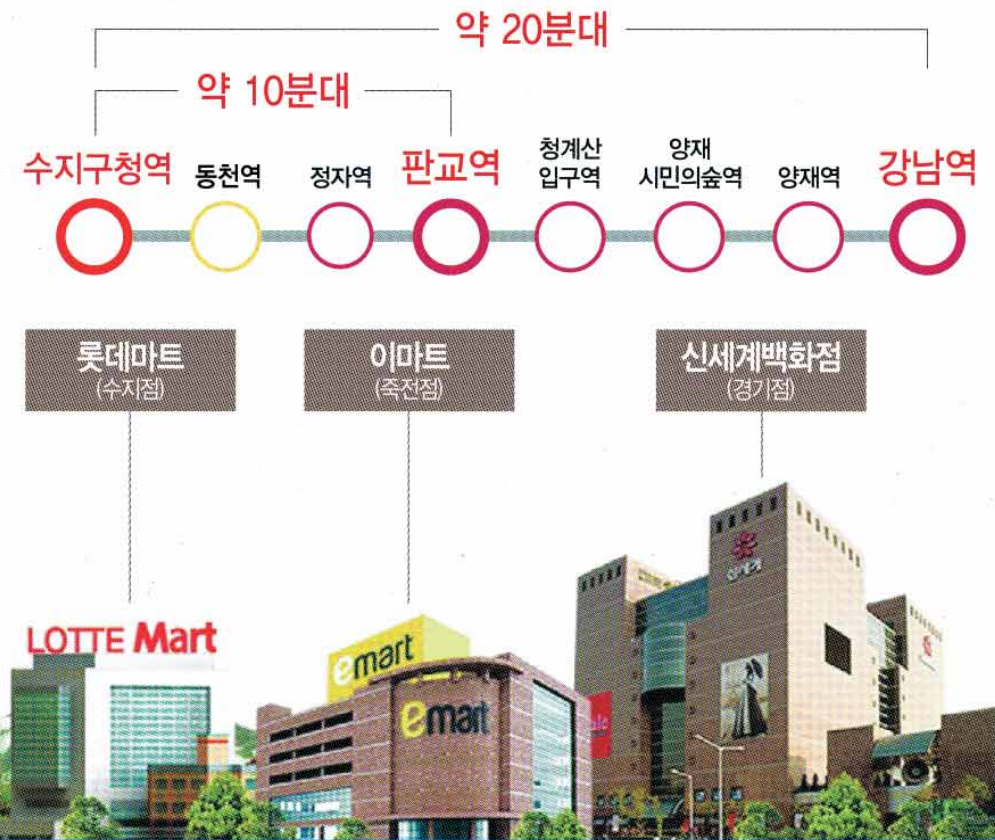
즉시
입주가능

- ✓ 신분당선 수지구청역 1월 30일 개통 (강남생활권)
- ✓ 명문학군 수지고, 풍덕고, 정평중학교 등 학원가 밀집지역
- ✓ 실입주금 1억3천만원 전세가격보다 저렴한 분양가
- ✓ 신세계백화점, 이마트, 롯데마트 도보 5~7분



70% 대출
10년 거치가능
(제1금융권)

[수지구청역세권]



- 84㎡ 전세대
- 즉시 입주가능
- 계약금 1000만원
- 발코니 무상확장

죽전역 수지구청역 **살리게** 파인비스타 아파트

최적의 입지 | 죽전역, 수지구청역(2016년 예정) 더블 생활권, 광역교통망의 중심
편리한 생활 | 롯데마트, 백화점, 이마트, CGV, 죽전 카페거리 등 다양한 생활편의시설
우수한 교육 | 수지고, 풍덕고, 문정중, 풍전초 등 단지 주변 명문학군 학원가 인접
쾌적한 환경 | 성북천, 수지페스티벌, 포은아트홀 인접, 탁트인 와이드 조망권(일부세대 제외)



※ KAIT한국자산신탁 (주)와 H.화산건설(주) (주)사람과 미래
 ※ 본 제작물에 사용된 이미지는 소액의 이해를 돕기 위한 것으로 실제와는 다를 수 있습니다.

031)266-3666

풍수 인테리어·손글씨·합창...

배움의 욕구 움트는 새봄이 왔어요, 봄이

백화점 문화센터 봄학기 이색 강좌

새봄의 시작과 함께 무언가를 배워보고 싶을 때 부담 없이 눈여겨볼 만한 것이 집 근처 백화점 문화센터의 강좌지요. 올 봄에는 좀 색다른 것을 배워보고 싶다는 분들을 위한 이색 강좌도 눈에 띄네요. 킷덜트를 위한 피규어&프라모델 강좌부터 캘리그라피(그림 같은 손 글씨)·아마추어 오케스트라 및 합창, 타로카드 강좌까지... 배우는 재미가 쏠쏠한 강좌들을 찾아봤습니다.

글=박근희 행복플러스 기자
사진=현대백화점·롯데백화점·피규어뮤지엄W 제공

◇프라모델 조립하고 피규어 제작해보는 '킷덜트 강좌'

신세계백화점 문화센터인 신세계아카데미 강남점(02-3479-1500)에서는 올봄 킷덜트('kid'와 'adult'의 합성어로 어렸을 적 감성과 취미를 간직한 성인)를 대상으로 하는 '프라모델 조립과 튜닝' '나만의 드론 만들기' '디자인 피규어' 강좌를 새롭게 선보였다. 4월 5일~5월 24일 매주 화요일 오후 7~10시에 진행되는 프라모델 조립과 튜닝 강좌는 강사와 일대일 교육을 통해 수강생 각자가 만들고 싶은 건담(일본 인기 애니메이션의 로봇), 전차, 비행기, 자동차, 배 등을 만들어보는 시간으로 수강생은 조립과 색칠, 사포질, 세척, 도색, 코팅 등을 10회에 걸쳐 배워본다. 강의는 'MBC 거침없이 하이라이프' 'SBS 웃찾사' 세트 제작자로 활동한 김두영 프라모델 전문강사가 맡는다. 재료비 별도, 수강료는 10회 12만원. 드론의 비행 원리를 이해하고 드론 조정 기술을 배우보는 나만의 드론 만들기 강좌는 3월 5~26일 매주 토요일 오후 6시 30분~7시 30분에 진행돼 직장인들도 부담 없이 수강해볼 수 있다. 재료비 10만원 별도, 수강료는 총 4회 4만원이며 이·착륙

기술 외에 마지막 시간에는 비행 훈련을 평가하는 시간도 갖는다. 디자인 피규어는 'NBA 시리즈' '나이키 덩크 시리즈' '아메바컬처' 피규어 등을 제작한 피규어 아티스트 '롤레인' 작가와 함께 만들어보고 싶은 자신만의 피규어 또는 오브젝트를 제작해보는 강좌다. 3월 4일~5월 6일 매주 금요일 오후 7~10시 총 10회에 걸쳐 배대와 관절 제작, 세부 조형작업 등을 배운다. 재료비 10만원(내외) 별도, 수강료는 40만원.

현대백화점 판교점 문화센터(031-5170-4560)도 3월 6일~4월 3일, 4월 10일~5월 8일 두 차례에 걸쳐 '어른들의 영원한 취미 프라모델' 강좌를 마련했다. 매주 일요일 오후 1시 30분~3시 20분에 진행되며 프라모델 제작 공방인 '미라지의콤프방'의 왕성국 대표가 각종 공구 사용법부터 조립, 도색 방법까지 알려준다. 한 작품당 재료비 2만~3만원 별도, 수강료는 5회 8만원.

◇캘리그라피 써보고, 식물 세밀화 그려보고

현대백화점 문화센터는 이번 봄학기에 글씨를 그림처럼 아름답게 표현하는 기법으로 최근 각종 광고 등에 활용되며 취미 활동으로도 인기를 끌고 있는 '캘리그라피' 강좌를 대폭 확대했다. 주요 지점 문화센터마다 2~4개의 캘리그라피 강좌를 운영한다. 현대백화점 압구정점 문화센터(02-549-4560)에는 '감성 표현 붓펜 캘리그라피' '펜으로 배우는 캘리그라피' '마음의 손글씨 캘리그라피' '감성을 자극하다 손글씨 캘리그라피' 등 4개의 캘리그라피 강좌가 기다린다. 그중 안주희 캘리그라피 강사의 감성표현 붓펜 캘리그라피는 3월 7~28일, 4월 4~25일 두 차례에 나누어 매주 월요일 오후 7시 10분~8시 40분에 진행되며 재료비 별도, 수강료는 총 4회 7만원 이다.

캘러링 열풍에 이어 최근 SNS 등에서

식물 세밀화를 그려보는 '보타니컬 아트'가 인기를 끌고 있는 가운데 이와 관련한 '보타니컬 아트 창작반'도 마련했다. 3월 11일~5월 13일 매주 금요일 오후 3시 30분~6시에 권영애 디자인스튜디오 자연 대표가 꽃 스케치부터 정밀 묘사와 채색까지 단계별로 지도한다. 미술용 지우개, 8절 스케치북 등은 개인별로 준비하며 수강료는 총 10회 30만원이다.

◇정기 공연하는 합창·오케스트라 강좌

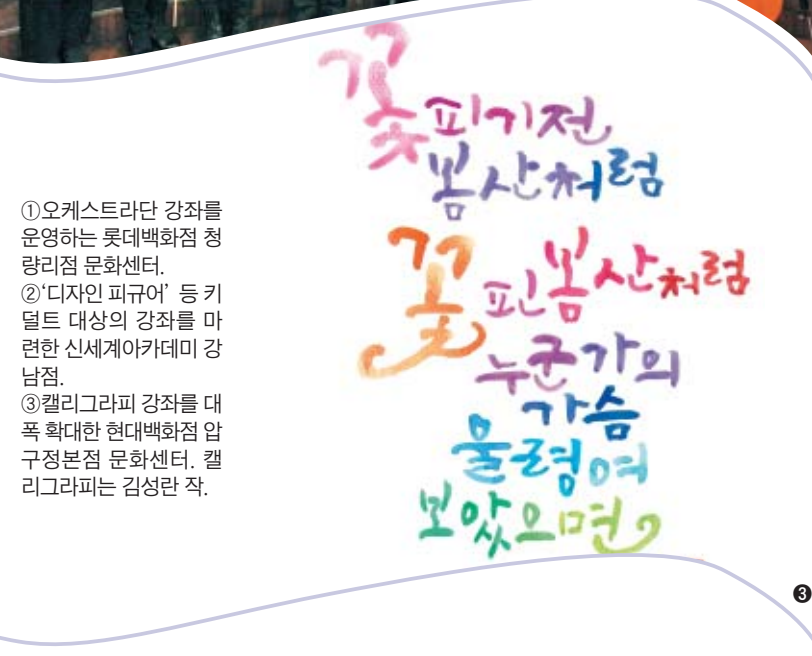
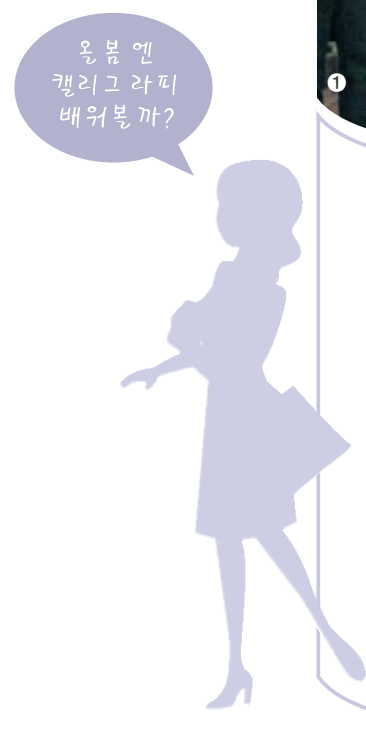
롯데백화점 문화센터는 청량리점(02-3707-2830~2)과 영등포점(02-2670-8570~2)에서 각각 '샤롯데 아마추어 오케스트라'와 '샤롯데 아마추어 합창단' 강좌를 운영한다. 샤롯데 아마추어 오케스트라의 경우 4월 30일~5월 28일 매주 토요일 오후 6~9시에 청량리점 문화홀에서 연습하며 개그맨 김현철 단장을 비롯해 최혁재 지휘자와 강사진이 함께한다. 강좌는 지휘자 및 강사진이 함께 연습하



그 밖의 특색 있는 백화점 문화센터 강좌들

문화센터·강좌명	특징	문의
현대백화점 목동점 '권영조의 신비한 타로카드 배우기'	타로카드를 읽는 법부터 각 카드의 의미, 상징 등에 대해 배운다. 10회 12만원.	(02)2653-4560
현대백화점 판교점 '우리 집 북을 부르는 풍수 인테리어와 인테리어와 관련된 전문가 강사 강연'	북을 부르는 풍수 인테리어에 대해 황인혁 건축대 문화컨텐츠학과 겸임교수가 강의. 10회 10만원.	(031)5170-4560
현대백화점 판교점 '김미경 작가와 함께 떠나는 감성 사진 촬영 여행'	'제주 낭만 여행'의 김미경 작가와 함께 태안반도 노을길, 변산반도, 창녕 오후눈, 대관령 양떼목장 등을 여행하며 이야기가 있는 사진 촬영법을 배운다. 강좌별 6만~6만6000원.	(02)3479-1500
신세계아카데미 강남점 '내셔널지오그래픽 사진 아카데미'	내셔널 지오그래픽 한국판과 내셔널 지오그래픽 본사가 정식 계약을 맺고 개설한 사진 전문 아카데미. 2/3 이상 출석 시 수료증 수여. 8회 28만원.	(02)411-5785
롯데백화점 잠실점 '나를 알아보는 시간, 내 인생의 자서전'	조연경 에세이&드라마 작가와 함께 자신을 돌아보며 자서전과 생활 에세이 쓰는 법을 배운다. 12회 10만원.	(02)411-5785

*모든 강좌는 선착순 마감하며 각 문화센터 상황에 따라 일정이 변경될 수 있습니다.



①오케스트라단 강좌를 운영하는 롯데백화점 청량리점 문화센터.
②'디자인 피규어' 등 킷덜트 대상의 강좌를 마련한 신세계아카데미 강남점.
③캘리그라피 강좌를 대폭 확대한 현대백화점 압구정점 문화센터. 캘리그라피는 김성란 작.

조선일보 독자 이사 구독 안내
(02)724-5724 (CS이전센터)

INSIDE

3면 재미 더해진 뷰티샵 "계속 머물고 싶네..."

5면 차음·차병원 종합건강관리 초·중등 학습 능력 향상

분당 최다 수상! 최고 합격률! 서울 과학고등학교(영재학교) 수석입학과 우선선발 입학!! 조기입학까지!!

한국영재교육센터
제9회 2015 대한민국 교육산업대상 수상!!!

THE 9TH KOREA EDUCATION INDUSTRIAL AWARDS
大賞 2015

주최 | 에듀드경계 The Korea Herald
주관 | 월간지워라아리, 한국소비자감정평가원
후원 | 한국소비자연대연합

- 2015 KMO 전국 금상, 동상 수상
- 2015 전기 KMC 장려상 수상
- 2015 성대경시 대상 외 27명 수상
- 2015 연대경시 은상 외 6명 수상
- 2015 서울고대 창의 사고력 대회 대상 수상
- 2015 MBC 학력평가 대상 외 13명 수상

3월 대 모집 EVENT!!

사고력 입회비 무료

이벤트 기간 : 2016년 2월 1일 ~ 2016년 3월 31일까지

과목	유아사고력, 초등사고력
대상	6세 ~ 초3

1. 소수정예
1800명의 학생들이 다닐 때도 정규학교 학습의 4배 효과를 거두는 소수정예 수업을 고집합니다.

2. 교육목적의 명확성
동성교육을 넘어 전문교육에 초점을 맞춰 선율까지 공부해서도 인정받는 교육기관입니다.

3. 교육역량의 전문성
교육은 정교 하우에 이루어져야 합니다. 유아부터 초등까지 연령별 학습 프로그램으로 가는 발전을 다짐하여 합니다.

www.gmsedu.com
031)712-6567

고급 반찬 전문점

수라청



분당 최고의 대표 반찬!!

- ✓ 분당에서 12년째 전통을 이어온 대표 반찬가게 수라청!!
- ✓ 기본 3,000원 부터 100가지 이상의 다양한 메뉴가 매일 새롭게 조리되고 있습니다.



- 1 집에서 드시는 반찬맛 그대로 깨끗하고 맛있게 조리 합니다.
- 2 모든 반찬은 당일 조리·판매 합니다.
- 3 신선하고 질 좋은 재료만을 엄선하여 매일 직접 구매하여 사용합니다.



미금점 031-713-6780

서현점 031-704-6780



미금점 분당구 금곡동 166 이코미샤르망 101호

서현점 분당구 서현동 251-3 LG에글라트1차101-3

쇼/파/재/생
전/문/업/체



하 이 쇼 파®

13년전통 쇼파수리의 모든것!



염색·복원·천갈이로
새것처럼 말끔하게!

트고·갈라지고·헤어친
가족쇼파

확~새 쇼파로
바뀔니다!



서울,경기 무료수거/배송

상담
견적

서울

02)536-3255 (서초,관악)
02)431-4875 (송파,광진)

경기

031)726-3522 (분당,수지)
031)334-0177 (수원,안양)

본사: 서울시 서초구 방배동 815 / 공장: 경기도 광주시 오포읍 신현리 606

단기 기억력 향상 '코어 훈련', 집중력 높이고 성적도 올리고

차움·차병원과 함께하는 종합건강관리 _ 학습 능력 향상

열심히 하는데, 학습량은 충분해도 성과가 나질 않는다면 열쇠는 기억력과 집중력에 있을지 모른다. 최근엔 기억력과 집중력의 정도를 의학적으로 파악하고, 훈련을 통해 이를 높여 학습 능력 증진을 꾀하는 프로그램이 등장해 화제다.

글=이경석 행복플러스 기자
사진=차움 제공

도움말=김중석 차움 안티에이징센터 교수

◇ '작업 기억력' 초·중등 학습 능력 좌우

초·중학생 시기의 학습에 중요한 기억력으로 '단기 기억력'과 '작업 기억력'이 꼽힌다. 단기 기억력은 말 그대로 짧은 시간 동안 기억을 유지하는 능력을 말한다. 문장의 뒷부분을 읽을 때 앞서 읽은 부분을 기억하는 것, 덧셈 뺄셈을 할 때 앞 숫자를 기억하는 것처럼 길어야 1분을 넘기지 않는 기억력이다. 이러한 단기 기억력은 반복적인 암기나 특정 정보와의 연관 등을 통해 장기 기억력으로 저장된다. 작업 기억력은 단기 기억력을 포함해 외우고 기억해내는 전체 과정을 의미한다. 나이가 어릴수록 이 작업 기억력의 수준이 학습 능력을 좌우하는 경우가 많다. 김중석 차움 안티에이징센터 교수는 "10대 초반까지는 좋은 기억력이 높은 학습 능력으로 이어질 가능성이 매우 높다"며 "고등학생만 해도 단순히 머리가 좋다는 것만으론 성적 향상을 기대하기 어려운 만큼 초등학생, 중학생 시절의 기억력 향상에 관

10대 초반까지 기억력
초·중등 학습 능력 좌우

뇌파 활성화 시키는
뉴로피드백 활용
기억력 훈련법 개발



차움 초·중학생의 학습 능력 향상을 돕는 '기억력 향상 클리닉'을 최근 개설했다. 김중석 차움 안티에이징센터 교수가 학생을 상담하고 있다.

심을 갖는 게 좋다"고 했다.

학습 능력 향상에 중요한 요소인 집중력 또한 기억력과 밀접한 관련이 있다. 단기 기억력과 집중력은 모두 뇌의 전두엽(前頭葉, 기억력·사고력 등을 주관하는 대뇌의 앞부분)에서 관장하는데, 기억력이 좋으면 집중력 또한 높아지고 집중력을 높이면 기억력도 좋아진다는 게 김 교수의 설명이다. 이렇듯 훈련을 통해 기억력을 높이면, 학습에 중요한 집중력 향상까지 기대할 수 있다.

◇ 기억력 높여주는 '코어 훈련'에 주목
기억력, 특히 단기 기억력이 특정 훈련에

의해 향상될 수 있다는 건 다수 연구 결과를 통해 입증됐다. 김 교수는 "최근 4~5년 사이 기억력 훈련이 아이유나 학업 성적의 향상에 도움 된다는 연구 결과가 많이 나오고 있다"며 "이를 기반으로 해외에선 다양한 기억력 훈련 프로그램이 개발돼 사용되고 있다"고 했다. 다양한 훈련 방법이 있지만 중요한 건 '코어(core) 훈련'이다. 기억력 훈련은 보통 '전략 훈련'과 중심, 핵심을 의미하는 코어 훈련으로 나뉜다. 현재 개발된 다수의 기억력 훈련 방법은 기억력에 초점을 둔 게임 형식인데, 이 경우 외우는 방식에 다양한 전략

을 세울 수 있어 반복할수록 더 높은 성과를 낼 수 있다. 한마디로 요령이 생긴다는 것. 이런 방식의 기억력 훈련은 전략 훈련으로 분류한다. 김 교수는 "전략 훈련은 반복할수록 자신만의 암기 방법을 고안하거나 패턴을 이해해 실제 기억력이 좋지 않아도 좋은 성과를 낼 수 있게 된다"며 "이에 비해 코어 훈련은 특정 전략에 기대지 않고 근본적인 기억력 자체를 높이는 방법"이라고 설명했다.

◇ 뉴로피드백 더한 기억력 훈련법 개발
차병원그룹이 운영하는 종합건강관리센

터 차움은 지난달 '기억력 향상 클리닉'을 신설하고 초등학생과 중학생을 대상으로 독자 개발한 '기억력 향상 훈련(BRT, Brain Resistance Training)' 프로그램을 제공한다. 김 교수가 직접 개발한 BRT는 단기 기억력을 향상시키는 코어 훈련에 초점을 둔 프로그램. 문장을 읽고 이해해 외우는 '독해력'과 사진이나 그림 속 각종 정보를 기억하는 '시각 정보 흡수력', 서로 연관이 없는 각종 단어의 조합을 기억하는 '비연관 단어 기억력'의 3개 영역에 대한 훈련을 통해 학생의 단기 기억력과 집중력을 끌어올리게 된다. 여기에 뇌파를 조절하는 '뉴로피드백(Neuro-Feedback)'을 더해 기억력에 관여하는 뇌파를 활성화해준다. 이러한 일련의 과정은 '뇌파 신호 및 문제를 이용한 두뇌 훈련 방법 및 이를 이용한 두뇌 훈련 장치'란 명칭으로 지난해 11월 특허청에 특허 출원을 한 상태다.

차움 기억력 향상 클리닉을 찾은 학생은 뇌파 검사 후 기억력 향상에 관련된 뇌파를 높여주는 뉴로피드백을 30분가량 받고, 다양한 문항에 답하며 단기 기억력 향상을 꾀하는 훈련에 30여 분 참여하게 된다. 이 과정은 주 1회씩 3~6개월 진행된다. 김 교수는 "BRT에 쓰이는 문항은 난도와 조합을 조절해 반복해도 요령이 생길 수 없도록 설계됐다"며 "BRT에서 주목하는 독해력, 시각 정보 흡수력, 비연관 단어 기억력은 초등학생과 중학생의 학습 성적 향상에 가장 필요한 능력"이라고 강조했다.

시즈오카현·도쿄... 봄에 떠나는 일본 여행

다양한 녹차 맛보고, 호텔에서 온천 즐기며 힐링

올봄 해외여행을 계획하고 있다면 일본의 봄을 만끽할 수 있는 시즈오카현으로 떠나보는 것은 어떨까? 도쿄와 나고야 사이에 있는 시즈오카현은 인구 47만 명이 사는 도시로 2009년 후지산시즈오카공항이 문을 연 이후 아시아나항공 직항편이 주 3회 운항해 여행하기 편해졌다. 시즈오카현은 특히 아름다운 후지산의 절경을 여러모로 관찰하며 여행할 수 있는 곳으로 유명하다. '녹차' 체험도 빼놓을 수 없다. 일본인에게 녹차는 생활의 일부인데, 시즈오카현에서는 일본 녹차 생산량의 약 40%에 달하는 녹차를 생산하고 있다. 녹차 관련 시설 오차노사토를 놓치면 아쉽다. 이곳은 후지산 시즈오카공항에서 차로 15분가량이면 갈 수 있으며 세계 각국의 녹차 문화를 만날 수 있는 녹차박물관과 다도 체험이 가능한 다실도 갖췄다. 대중적인 차인 센자부터 고급 녹차인 교쿠로까지 다양한 녹차를 맛보는 것도 추천할 만하다. 오차노사토는 일본식 정원이 아름답기로 유명한데 날씨가 좋은 날에는 정원에서 후지산이 보이기도 한다. 쿠노잔 동조공도 가볼 만하다. 쿠노잔 동조공은 니혼다이라 공원에서 로프웨이를 타고 5분 정도 가면 만날 수 있는 곳으로 매화, 벚꽃, 굴밭 등 자연의 풍광을 만끽할 수 있어 일본인도 좋아하는 여행지로 알려졌다. 로프웨이에서 내리자마자 스루가만이 한눈에 펼쳐지고, 그 뒤로 보이는 계단 위에 쿠노잔 동조공이 있다. 규모가 크진 않지만 정교한 장식과 화려한 색감이 적절히 사용돼 위엄과 품격이 느껴진다. 시즈오카현 동쪽에 있는 이즈반도는 온천 지역으로 유명하다. 그중 특히 아름다운 곳이 아타미 지역이다. 이곳은 온천 호텔과 료칸에서 바다



일본 녹차를 즐길 수 있는 '오차노사토'.

롯데관광 제공



오차노사토에서 바라본 후지산.

풍경을 즐기며 온천을 할 수 있는 점이 매력적이다. 또한 게이샤 문화를 엿볼 수 있는 공연장과 수령 100년 이상의 나무가 있는 대화원 등이 있어 일본의 문화를 엿볼 수 있다.

롯데관광은 봄을 맞이해 시즈오카를 시작으로 이즈반도, 도쿄까지 2박 3일간 둘러보는 '아름다운 풍광의 도시 일본 3일' 상품을 선보인다. 아시아나항공 직항 항공편으로 이동하며 출발일은 3월 24·28·31일, 4월 4일이다. 시즈오카현에서는 대표 관광지인 오차노사토, 니혼다이라 공원, 쿠노잔 동조공 등을 둘러보며 도쿄에서는 높이 202m의 신주쿠 일본도청 전망대, 오다이바 자유의 여신상 등도 만난다. 아타미 뉴주지야 온천 호텔을 이용하는데 다량의 나트륨과 칼슘 등이 함유된 온천으로 수질이 좋고 신경통·관절통·냉증 완화 등에 도움을 준다고 알려졌다. 이즈반도의 바다가 한눈에 들어오는 노천탕도 이용 가능하다. 가격은 성인 1인 기준 89만9000원. 문의 (02)2075-3001 www.lottetour.com

이수연 행복플러스 기자

단신

미래엔 '시금털털 막걸리' 출간

㈜미래엔의 아동출판 브랜드 '미래엔 아이세움'은 도서 '시금털털 막걸리'를 최근 출간했다. 미래엔 아이세움이 새로 선보이는 '교과서 전문문화 그림책' 시리즈의 첫 번째로, 한국의 전통 발효식품 중 하나인 막걸리를 어린이의 눈높이에 맞춰 소개했다. 막걸리의 종류와 만드는 법을 비롯해 역사 속 막걸리, 발효 이야기 등 다양한 정보를 담았고 어린이도 맛볼 수 있는 막걸리 발효 떡 증편, 막걸리 빵, 막걸리 식초 등도 소개한다. 초등 1~3학년 교과와 연계해 교육 효과를 높였다. 가격 1만원.



이대목동병원, 하지중증외상센터



이대목동병원, 하지중증외상센터

이대목동병원은 하지(다리)에 발생하는 중증 외상을 전문으로 치료하는 하지중증외상센터를 개소했다. 지난 2월 17일 개소식을 열고 진료를 시작한 하지중증외상센터는 응급외과, 정형외과, 성형외과 등의 협진 시스템을 갖추고 초기 대처가 중요한 하지 중증 외상 환자에게 신속한 의료 서비스를 제공할 방침이다. 이승열 하지중증외상센터장은 "중증 외상의 경우 특정과 진료만으론 완치가 어려운 경우가 많다"며 "각 분야 전문 의료진이 참여해 최상의 치료 성과를 이끌어 낼 것"이라고 했다. 문의 (02)2650-5114

확실하게 대학을 가고 싶다면 **김영재학원**을 만나라

열심히 하는데 성적이 오르지 않는 학생을 위한 "아주 특별한 영어 수업"

**입시를 대비하는 영어는
처음부터 입시영어전문가에게 맡겨야 합니다.**

원장이 직접 가르친다
김영재학원 원장은 오랜 경음 강남 송파에서 대학입시를 지도했던 경험과 실력이 뛰어난 노련한 영어선생입니다.

최강의 강사 / 수준 높은 강의
김영재학원은 로망과 독해를 믿기 위주가 아닌 배우 전문성이 높은 수업을 합니다.

성적을 올리는 특별한 프로그램이 있다
김영재학원은 학생 개인의 취약한 부분을 찾아내서 보완해주며, 알 때까지 일대일 밀착지도로 하는 학습지도와 관리가 철저한 학원입니다.

진학을 위한 전문 컨설팅
김영재학원은 컨설팅 전문가를 초빙하여 분기별 컨설팅을 하고 이를 바탕으로 입시의 방향을 잡아줍니다.

영어 원장 직강

중학교 3학년

- 중학교 3학년 학생들은 지금부터 고교입학 전까지의 학습이 고등학교 전 과정과 대학입학에 커다란 영향을 줄 수 있습니다.
- 중학교 3학년 학생들은 광역한 문법과 고난도 지문에 대한 독해력 완성해 두어야 고등학교 진학 후 당황하지 않게 됩니다.

고등학교 1학년

고등학교 1학년의 1학기의 성적이 고등학교 전학년의 성적을 좌우할 수 있게 지금이 철저한 학습지도와 관리가 필요한 시기입니다.

- 수능특례의 원리와 문제풀이 연습
- 학교별 철저한 내신 대비

고등학교 2학년

고3 진학 후에 EBS 교재를 시작하면 너무 늦을 수도 있습니다. 고3 이전에 EBS 교재를 감당할 수 있는 독해력을 준비해야 합니다.

- EBS 교재로 고난도 독해, 철저한 수능 대비
- 학교별 철저한 내신 대비

고등학교 3학년

고3은 복습과 반복적인 연습이 체계적으로 이루어져야 합니다.

- EBS 교재 전체 강의
- 고득점을 위한 확실한 유형별 풀이법

영어 고등학교 3학년

김태환 선생
재수생한민 경력 15년
캠스키매주 재수생반!
캠스키 재수생반 영어의 대표
한 남남주 내성 기숙학원
현 대표 단장

영어 중학교 1,2학년

Cindy Kim 선생
캐나다 브라운 George Brown College
영문법 전문강사
철저한 독해력 강의
김영재학원
학구를 전역한 내신 대비

수학 고등학교 2,3학년

주진웅 선생
전 가수학원 교사 10년 1000명
전 가수학원 해설사
전 동상과학고 책임 교사
현 영리학원
주말반 일요일 오후 5:00~6:30

김영재학원

입시영어전문 내신/수능

상담문의 031-711-9305
문경구 수내동 88-3 수내고등학교 앞 롯데리안빌 2층

열심히 하는데 성적이 오르지 않는 학생을 위한

“아주 특별한 영어 수업”

입시를 대비하는 영어는
처음부터 입시영어전문가에게 맡겨야 합니다.

원장이 직접 가르친다

김영재학원 원장은 오래 동안 강동 강남 송파에서 대학입시를 지도했던 경험과 실력이 뛰어난 노련한 영어선생님이다.

최강의 강사 / 수준 높은 강의

김영재학원은 문법과 독해를 암기 위주가 아닌 매우 전문성이 높은 수업을 합니다.

성적을 올리는 특별한 프로그램이 있다

김영재학원은 학생 개인의 취약한 부분을 찾아내서 보완해주며 알 때까지 일대일 밀착지도하는 학습지도와 관리가 철저한 학원입니다.

진학을 위한 전문 컨설팅

김영재학원은 컨설팅 전문가를 초빙하여 분기별 컨설팅을 하고 이를 바탕으로 입시의 방향을 잡아줍니다.

영어 원장 직강

중학교 3학년

- 중학교 3학년 학생들은 지금부터 고교입학 전까지의 학습이 고등학교 전 과정과 대학입학에 커다란 영향을 줄 수 있습니다.
- 중학교 3학년 학생들은 완벽한 문법과 고난도 지문에 대한 독해를 완성해 두어야 고등학교 진학 후 당황하지 않게 됩니다.

고등학교 1학년

- 고등학교 1학년의 1학기의 성적이 고등학교 전학년의 성적을 좌우할 수 있기에 지금이 철저한 학습지도와 관리가 필요한 시기입니다.
- 수능독해의 원리와 문제풀이 연습
 - 학교별 철저한 내신 대비

고등학교 2학년

- 고3 진학 후에 EBS 교재를 시작하면 너무 늦을 수도 있습니다. 고3 이전에 EBS 교재를 감당할 수 있는 독해력을 준비해야 합니다.
- EBS 교재로 고난도 독해, 철저한 수능 대비
 - 학교별 철저한 내신 대비

고등학교 3학년

- 고3은 복습과 반복적인 연습이 체계적으로 이루어져야 합니다.
- EBS 교재 전체 강의
 - 고득점을 위한 확실한 유형별 풀이비법

영어 고등학교 3학년



김태환 선생
재수종합반 경력 15년
전 스키아카데미 재수종합반
전 이투스 재수종합반 영어과 대표
현 남양주 대성 가속학원
현 대치 진학스

영어 중학교 1,2학년



Cindy Kim 선생
· 캐나다 브라운
George Brown College
· 영문법 완전장학
· 철저한 독해훈련과 어휘
· 김영재학원의
학교별 완벽한 내신 대비

수학 고등학교 2,3학년



주진홍 선생
전 가속학원 고사원 이카데미
전 가속학원 해브스타디
전 청심국제중고 특강 강사
현 종로학원
주말반 일요일 오후 5:00~8:30



학생들의 꿈과 희망을 "세상의 모든 영어학원"이 함께하겠습니다.

세모영은 교육인으로서의 꿈을 가지고 있습니다.

내가 알고 있는 지식이 많아도 그것을 활용하고
대입시키는 것은 다르다고 생각합니다.
지식을 알고 문제에 적용하는 것이 잘 안되는 아이들이 있습니다.
단순히 알고 있다는 것만으로는 무지할 수밖에 없습니다.
그때그때 자신이 아는 것을 활용할수 있도록
독려해주고, 격려해주고, 가르쳐주고, 부여해주어
제대로 알게 하는것이 학원인으로서의 참모습이 아닐까 생각합니다.

세모영은 학생들의 행복을 위해 함께 꿈을 꾸고 있습니다.

공부를 잘한다고 해도 개인적인 행복의 기준이 다르다면 행복하지 않을 수 있습니다.
학원에 공부를 하면서 학습도 중요하지만 아이들이 그 과정에서 행복을
이 느낄 수 있도록 노력하여 왔습니다.
많은 아이들과 함께 그 행복을 느낄수있도록 더욱더 노력하겠습니다.

세상의 모든영어 전문학원은 지금까지 또한 앞으로도

"학생을 위한"

"학생에 의한"

"학생들 중심"

의 학원이 될수 있도록 학생 및 학부모님과 소통하며 나아가겠습니다.

누구나 하고 싶지만 아무나 할 수 없는 것

"세상의 모든 영어 전문학원" 이 하고 있습니다.

- ☑ 91.5% 성적향상
- ☑ 93.5% 수업만족도
- ☑ 95.08% 재원생재등록율
- ☑ 92.0% 1등급비율(1년이상수강생)
- ☑ 60일 성적향상기간
- ☑ 150% 매년수강생 증가율



세상의 모든 영어 전문학원
원장 박은영



상담문의

031) 712-7905, 714-4405
경기도 성남시 분당구 정자동 8-3번지 월드프라자 4층 408호

그랜드 하얏트 인천 '레스토랑 8', 딤섬 특선 요리 선보여

그랜드 하얏트 인천의 '레스토랑 8'은 2월 29일~4월 3일 '딤섬 특선 요리'를 내놓는다. 딤섬 특선 요리는 저녁 코스 경우 홍콩 정통 요리의 맛을 제대로 즐길 수 있는 5가지 메뉴로 구성된다. 에피타이저로는 새우·게살·버섯을 넣은 중국식 스프링 롤이 준비되며 이어 아스파라거스와 새우·버섯을 넣은 프리미엄 딤섬 그리고 굴 소스로 간을 한 돼지고기, 바닷가재로 속을 채운 왕만두가 나온다. 샌프의 수제 면, 딤섬을 즐길 수 있는 완탕 면도 맛볼 수 있다. 마지막으로 광동식



디저트 '사이 마이 로'가 제공된다. 딤섬 특선 요리는 매일 점심과 주중 저녁에 이용 가능하며, 코스 이용 시 성인 1인 점심 5만5000원, 저녁 6만6000원이다. 예약 및 문의 (032)745-1234

부산 웨스틴조선호텔, 3~4월 한정 '봄날 든든 밥상' 운영

부산 웨스틴조선호텔 한식당 '서별'에서는 3월 1일~4월 30일 '봄날 든든 밥상'을 선보인다. 메뉴는 사골 육수로 지어낸 밥에 취나물·고사리·무나물·표고버섯 등 총 9가지 나물과 한우육회를 곁들인 한우



육회비빔밥과 경남 창원시 진해구에서 가져온 성게알에 김가루·참기름·젓가루를 곁들여 담백하고 고소한 맛을 즐길 수 있는 성게비빔밥이다. 각 비빔밥에는 콩나물국과 가장 미역국이 제공되고, 달래·냉이·해초무침 등 4가지 반찬이 곁들여진다. 비빔밥 단품 메뉴의 가격은 2만9000원, 단품 메뉴에 전·다과가 추가 제공되는 반상 차림 가격은 3만9000원이다. 예약 및 문의 (051)749-7437

켄싱턴 제주 호텔 '럭셔리 올인클루시브 스프링' 패키지

켄싱턴 제주 호텔은 3월 21일~6월 30일 '럭셔리 올인클루시브 스프링' 패키지를 운영한다. 패키지 하나로 추가 비용 없이 다이닝, 파티, 풀사이드 바, 액티비티 등 호텔 서비스와 시설을 이용할 수 있는 것이 특징이다. 조식·중식·석식을 제공하며 특히 조식은 물론이고 룸서비스와 이탈리아 레스토랑의 브런치도 이용 가능하다. 중식과 석식은 이탈리아 레스토랑과 한식 레스토랑에서 코스 요리로 맛볼 수 있다. 호텔 내 각종 파티도 이용 횟수 제한 없이 참가 가능하며 액티비티는 '봄



길 걷기' '양떼 목장 체험' '딸기 따기' '오후 트레킹' 중 선택할 수 있다. 가격은 성인 2인 기준 '럭셔리 올인클루시브 액티브 패키지' 41만원(10% 세금 별도)부터. 예약 및 문의 1855-0202

Weekly Pick

글=박근희·이재남·이수연 행복플러스 기자 사진=각 업체 제공

부가부 국내 첫 브랜드 스토어, 신세계계 강남점에 오픈

네덜란드 모빌리티(이동수단) 브랜드 부가부가 2월 26일~3월 6일 국내 첫 브랜드 스토어를 신세계백화점 강남점 10층의 아동 전문관 '리틀 신세계'에 연다. 대표 제품 '부가부 카멜레온'을 비롯해 부가부의 전 스트롤러(유모차)뿐 아니라 다양한 액세서리와 스페셜 에디션 등이 전시돼 직접 체험해볼 수 있다. 또한 이곳에서 스트롤러 구매 고객 대상으로 파크 하얏트 서울 숙박권 추천 이벤트를 진행하며, 부가부 제품을 구매하는 전 고객에게는 아가용 탁반이와 핸드타일 세트를 선착순 증정한다. '부가부 카멜레온' '부가



부 버팔로' '부가부 동키' 구매 시 봄·여름용 액세서리 패키지(차양막·담요·시트 라이너)를 할인된 가격으로 구매할 수 있는 혜택을 제공한다(한정수량). 자세한 내용은 부가부 공식 카페(cafe.naver.com/bugaboohq) 참조. 문의 1577-0680

키엘 '미세먼지 차단 허벌 마스크'

화장품 브랜드 키엘이 미세먼지 등 외부 유해환경으로 인한 피부 손상을 막아주는 '미세먼지 차단 허벌 마스크'를 오는 29일 출시한다. 미세먼지 차단 허벌 마스크는 미세먼지와 오염물질이 모공을 통해 침투하지 않도록 피부 표면을 보호

해주고 고수피 추출물인 실란트로 성분은 함유해 피부 장벽을 강화해준다는 게 키엘 측 설명이다. 문의 www.kiehls.co.kr



라비오프 '로터스 토탈 리커버리 라인'

화장품 브랜드 라비오프가 연꽃 뿌리부터 꽃·잎·씨앗·배아까지 함유해 건조하고 칙칙한 피부에 수분을 공급하고 주름·탄력 저하 등 피부 고민을 해결하는데 도움을 주는 토털 케어 제품 '로터스 토탈 리커버리 라인'을 출시했다. 특히 연꽃 뿌리는 달팽이 점액과 비슷한 '뮤신'이 주성분으로 손상된 세포를 재생시키

고 떨어진 피부 탄력을 회복시키는 등 노화 방지에 도움이 된다고 알려져 있다. 제품은 소프너, 에멀전, 아이크림, 에센스, 크림 등 5종이다. 문의 080-851-3712 www.labiotte.com



플로리다시트러스협회, 김스클럽서 이벤트 진행

플로리다시트러스협회는 2월 24~28일 김스클럽(강남점·송파점·강서점·불광점·아람점·평촌점·부천점)에서 자몽 시식 행사 등 플로리다 자몽 소비 촉진을 위한 다양한 이벤트를 진행한다. 국내 수입되는 자몽은 미국 캘리포니아산과 플로리다산이 대부분이다. 이 중 플로리다 자몽은 껍질이 얇고 과즙이 풍부해 인기가 많으며, 1월부터 3월까지가 특히 맛이 좋은 시기다. 플로리다시트러스협회는



이벤트 기간 동안 묶음 포장 단위로 자몽을 구입하는 소비자에게 착즙기를 증정할 예정이다. 문의 (02)543-9380

삼천리자전거 '아팔란치아', XRS 시리즈 신제품 출시

삼천리자전거의 프리미엄 브랜드 아팔란치아가 'XRS 시리즈'의 신제품 'XRS 블랙'과 'XRS 16D'를 출시했다. XRS 블랙은 변속기, 시프터 등의 변속 시스템을 업그레이드한 18단 알루미늄

로드 자전거로 유압을 활용해 프레임의 형태를 잡는 '하이드로포밍(Hydro Forming)' 기법을 적용해 내구성을 높였고 무게는 줄였다. 또한 세련된 검은색을 적용하고 케이블을 프레임 안으로 집어넣는 '인터널 케이블 라우팅' 기법까지 더해 고급스럽다. XRS 16D는 기계식 디스크 브레이크를 탑재해 안정성을 높인 16단 알루미늄 로드 자전거다. 산악자전거에 주로 사용되는 디스크 브레이크를 적용해 제동력이 뛰어나다. 문의 (02)2671-3000



르크루제 '사운드 오브 스프링 시즌 I' 라인 4종

프랑스 주방용품 브랜드 르크루제는 봄을 맞아 '사운드 오브 스프링 시즌 I' 라인을 출시했다. 이 라인은 르크루제 스톤웨어 제품 4종(그랜드 티팟·머그·푸경머그·하트디쉬)을 '밀키핑크' '코스타블루' '파스텔퍼플' '엘리제옐로' 4가지 색상으로 선보였다. 르크루제 스톤웨어는 1200℃ 이상의 높은 온도에서 제작해 내구성과 보온성이 뛰어나다. 그랜드 티팟은 대용량으로 여럿이 모여 티타임을 즐길 수 있다. 푸경머그는 푸경이 있어 먼지가 들어갈 염려 없이 오랫동안 차를 마실 수 있다. 하



트디쉬는 쿠키 등 디저트를 담아내기 좋다. 르크루제 청담 부티크와 르크루제 온라인 부티크(www.e-lecreuset.co.kr), 전국 백화점 내 르크루제 매장서 구입할 수 있다. 문의 (02)3444-4841

신선 노닐던 봉우리에 올라 長壽 빌어볼까

월간산 중국 오악 기행 첫 답사 '남악 형산'

조인철 풍수학자 쏘 일정 동행... 4월 17일 출발, 4박 5일

건축학 박사이면서 풍수학자인 조인철 교수와 함께 중국 오악 기행에 나선다. '월간산'이 진행하는 오악 기행 첫 답사는 남악 형산(衡山), 4월 17~21일 4박 5일 일정으로 방문한다.

유네스코 세계자연유산인 남악 형산은 불교와 도교의 성지이며, 성품을 만물의 이치이자(이理)와 기(氣)의 근원으로 삼는 '호상학파'의 발상지로 유명하다. 호상학파는 과거 유학의 경전을 통해 인간 심성 원리를 깨닫고 이상적인 사회제도를 찾고자 했던 주희(주자)의 성리학 이전 유학의 큰 흐름을 말한다. 창시자는 호경(胡宏), 남악 형산은 도교에서 제3 동통천이라고 부른다. 동천은 신선이 사는 곳이다.

정장 축융봉은 1300.2m로 별로 높지 않지만 1000~1100m 이상 되는 봉우리가 20여 개, 1100m 이상 되는 봉우리가 17개에 달하고, 72개의 봉우리가 연봉으로 이어진 모습이 장관이다. 정장 축융봉(祝融峯)은 장수를 축복하는 봉우리라고 해서 많은 사람들이 향을 들고 올라가 소원을 빌며 기도한다. 주자(朱子)의 석각도 볼 수 있다. 축융봉에 올라가는 중국 관광객만 연 300만여 명에 달하며, 2010년 외국인 방문객은 400만명을 훌쩍 넘었다고 한다.

이어 장가계도 방문한다. 장가계는 세계 최초의 세계지질공원이면서 1992년 유네스코 세계자연유산으로 지정됐다. 마치 조물주가 땅에 꽂아놓은 듯 우뚝 솟은 봉우리에선 신선이 살고 있는 듯 압도적인 경관을 자랑한다. 지상의 무릉원(武陵源)이라고 한다. 천자산·천문산·원가계·양가계 등 4구역으로 나뉘어 있다. 무한한 자연의 신비를 자아내는 영화 '아바타'의 감동 제임스 카메론이 이곳에서 영감을 얻은 것으로 알려져 있다.

천문산은 특히 세계 최장 케이블카와 세계 최고 높이의 천문동굴로 유명하다. 중국 TV 광고에 산위 바위 동굴에서 구름이



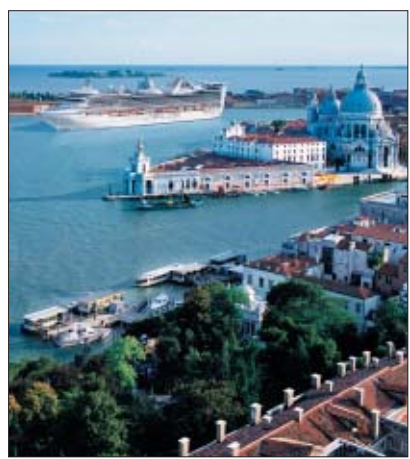
중국 최고의 자연경관으로 꼽히는 장가계 주변에 있는 천자산 어필봉의 기이한 모습. 월간산 제공

뿜어져 나오며 경비행기가 그사이로 날아다니는 장면이 나오는데 그곳이 바로 천문산 정상에 있는 천문동굴이다. '장가계의 혼(魂)' 또는 '상서(湘西)의 최고의 신산(神山)'으로 불린다. 삼국시대인 263년 절벽이 무너지면서 천문동(天門洞)이 생겼고, 오양 손후가 이를 길조로 여겨 '천문

산'이라는 이름을 하사했다고 한다. 조인철 교수는 전 일정 동행하며 세계자연유산 남악 형산과 천문산의 빼어난 경관을 보며 중국 오악 사상과 풍수에 대해 재미있는 얘기와 역사를 곁들여 설명한다. 문의 조인철스튜디오 여행팀 (02)724-6701 또는 010-4252-5328 박정원 월간산 부장

건강·힐링·낭만... 6월, 크루즈 타고 떠나자

헬스조선 크루즈 테마여행 3선



이탈리아 베네치아에 정착 중인 코스타 메디테라니아호.

레스토랑·극장·수영장·카지노·피트니스센터 등을 두루 갖춘 '바다 위의 특급 호텔' 크루즈로 편하게 이동하며 여행을 즐기는 크루즈 여행은 '여행의 꽃'이라 불린다. 헬스조선은 여행하기 좋은 6월, 크루즈 테마여행 3가지를 준비했다.

'명의(名醫)와 함께하는 중국 크루즈'는 6월 4~9일(5박 6일) 진행된다. 6월 4일 코스타 빅토리아호(7만5000톤급)를 타고 부산항을 출발해 중국 상하이에 도착한 뒤 설두산, 신선거 등을 여행하고 비행기로 돌아오는 일정이다. 크루즈에서는 위암 명의로 꼽히는 한양대병원 권성준 교수(전 한양대병원 병원장)와 당뇨병 명의 강남 세브란스병원 안철우 교수가 직접 특강과 상담을 진행한다. 1인 참가비 125만원(기

항지 관광 포함, 선내 승조원 경비 24달러 불포함).

여행을 좋아하는 이들이 최고로 꼽는 고품격 크루즈 여행을 하러면 6월 7~18일(10박 12일) 진행되는 '발칸유럽 힐링 크루즈'를 추천한다. 에메랄드빛 발트해를 중심으로 발칸유럽 3국(크로아티아, 슬로베니아, 몬테네그로)과 이탈리아, 그리스 휴양 도시까지 한번에 둘러보는 일정이다. 크루즈로 갈 수 없는 '유럽의 가장 아름다운 숲' 플리트비체와 '알프스의 눈동자' 블레드 호수 등도 방문한다. 코스타 메디테라니아호(8만5000톤급)를 이용하며 1인 참가비 540만원(기항지 관광 포함, 선내 승조원 경비 60유로 불포함). 3월 18일까지 참가비 완납 시, 20만원 가격 할

인 혜택이 있다.

크루즈 여행자들의 로망인 '북유럽 낭만 크루즈'는 6월 24일~7월 6일(12박 14일) 진행된다. 로맨틱한 크루즈선 프린세스 리갈호(14만2000톤급)에 몸을 싣고 피오르드의 도시 노르웨이 오슬로, '발트해의 보석' 에스토니아 탈린, 덴마크 코펜하겐, 핀란드 헬싱키, 스웨덴 스톡홀름, 독일 베를린, 러시아 상트페테르부르크 등 북유럽 주요 도시를 모두 여행한다. 헬스조선 특선으로 추가 요금 없이 발코니 객실을 제공한다. 모스크바 관광 포함 1인 참가비 799만원(기항지 관광, 선내 승조원 경비 포함). 문의·신청 헬스조선 비타투어 1544-1984

강미숙 헬스조선 기자



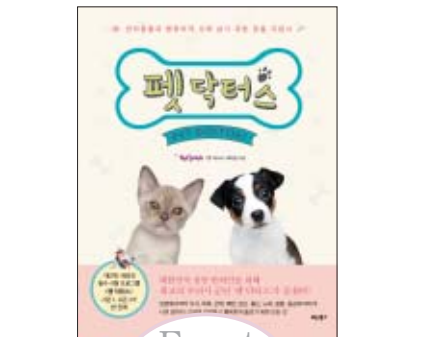
'오 해피 펫' 시리즈 반려동물 건강백서 <끝>

질병·응급처치 등 반려동물 지식 총망라

지침서 '펫 닥터스' 출간

반려동물과 행복하게 오래 살기 위한 맞춤 지침서 '펫 닥터스(비타북스)'가 최근 발간됐다. 이 책은 스카이라이프 TV의 반려동물 전문 채널 '스카이펫파크'의 '펫 닥터스'에서 다룬 내용을 엮은 것으로, 펫 닥터스는 수의사 10인으로 구성된 패널이 반려동물에 대한 올바른 의학 정보와 필수 지식 등을 알려주는 방송 프로그램이다. 책은 입양에서부터 식사·목욕·산책·배변·임신·중성화수술·노화·응급처치까지 개와 고양이를 더욱 건강하고 행복하게 돌보기 위한 다양한 정보를 담고 있다. 풍부한 임상 경험을 가진 수의사들이 실제 사례와 과학적 근거에 기반해 알려주는 노하우는 물론이고 방송에서 미처 다루지 못한 소소한 정보들까지 꼼꼼하게 담았다.

그중 반려동물의 다양한 질병과 응급 처치법이 상세히 소개돼 유용하다. 구토는 개와 고양이가 질병에 걸렸을 때 나타나는 흔한 증상이다. 동물병원을 찾는 반려동물의 30% 이상이 구토 때문인데 그중에는 심각한 질병을 앓고 있는 경우도 많다고 이 책은 전한다. 토하는 증상에 따라 의학적 용어가 구분된다. 구토는 복부 운동이 동반되면서 노란색 액체가 나오는 것이다. 먹은 것을 그대로 뱉어내는 것은 토출, 하얀색 거품을 뱉어내는 것은 가래, 가시 걸린 것처럼 '각각' 거리를 지치지 못하고 식도에서 바로 토하는 것인데 보통 식도에 문제가 있을 경우 발생한다. 어린 강아지라면 밥을 급하게 먹어 밀어내면서 토하는 경우도 있다. 이럴 때는 넓은 접시에서 사료를 퍼뜨려주면 급하게 먹는 것을 막을 수 있다. 구토물은 색에 따라 증세가 다르다. 노



도서 '펫 닥터스' 드립니다

- 이벤트 내용: 독자 10명에게 도서 '펫 닥터스' 1권씩 증정
- 응모할 곳: 조선일보 독자 멤버십 사이트 조선멤버십(members.chosun.com) 이벤트 페이지
- 응모 마감: 2월 29일 오후 6시
- 당첨 발표: 3월 2일

란색 거품을 토하면 위가 비어 있는 상태에서 위액을 토해내는 것으로 식습관이나 식사 간격 등이 문제가 돼 생긴다. 이 증상이 반복되면 위염으로 진행될 수 있으니 그 전에 치료를 받도록 한다. 심이 지장에서 올라오는 구토물이면 담즙이 포함돼 진한 녹색을 띤다. 위출혈이 있을 경우에는 진한 갈색의 구토물이다.

장에 이물질이 걸려 막힌 경우 물만 먹어도 심하게 토한다. 이럴 때는 바로 병원에 가서 검진을 받는다. 소화된 사료를 토하는 경우 위에 문제가 있거나 장염, 장폐색으로 장에서 음식물을 통과시키지 못하는 경우 발생한다. 바이러스에 감염돼 위와 장에 염증이 생긴 경우 구토와 함께 열이 나고 설사를 동반한다. 어린 강아지라면 기생충에 감염된 경우 이런 증세가 나타난다. 정라·이재남 행복플러스 기자 사진=펫 닥터스 제공

Chaum 차움(Chaum) 미래형 검진 문의 (02)3015-5001



월드클래스 키친바흐

최고의 품격과 가치를 드리는
한샘의 프리미엄 부엌가구.
월드클래스 키친바흐의 차이를
직접 느껴보세요.

KITCHENBACH

분당 행복플러스 구독자에게만 드리는

한샘키친&바흐의 특별한 혜택

(이벤트 기간 | 2016.2.28 ~ 3.31)

혜택 01 | 실측 고객

Gedy 욕실세트 증정

무료 실측간접 상담을 하신 고객님께
Gedy 욕실세트(변기, 비누홀더, 칫솔출다)를
선물로 드립니다

혜택 02 | 계약 고객

르크루제 키친웨어 증정

실측 후, 500만원 이상 계약하시는 고객님께
르크루제 키친웨어를 선물로 드립니다
(계약 금액별 사은품 구성 상이)

혜택 03 | 패키지 구매 고객

부엌 패키지 최대 20% 할인

실측 후, 부엌이 포함된 패키지 500만원 이상 계약하시는
고객님께 패키지 최대 20% 할인 혜택을 드립니다
(마루, 도어, 창호, 조명 제품은 10%할인 혜택이 적용됩니다)



우측 쿠폰을 사진 촬영하여 1666.4068로
문자 상담 신청 후 특별한 혜택을 받아주세요 >

상담신청 방법 아래 쿠폰을 작성하여 사진 촬영 후 1666.4068로 문자 전송



쿠폰을 작성해 주세요

이름	전화번호
주소	
관심제품	<input type="checkbox"/> 부엌 <input type="checkbox"/> 욕실 <input type="checkbox"/> 불박이장 <input type="checkbox"/> 현관장 <input type="checkbox"/> 마루

개인정보의 제공 활용 동의서

(주)한샘은 본 이벤트와 관련하여 고객님의 작성하신 상기의 고객정보사항을 고객 맞춤형 정보 제공, 서비스 제공 및 마케팅의 목적으로 제 3자에게 위와 동일한 목적을 위해 제공할 수 있으며 본 이벤트의 목적이 종료하는 경우 위 고객정보를 파기합니다.

위 내용에 동의합니다 신청인 (서명)

신청번호 **1666.4068** 위 항목들을 작성해서 사진을 보내주세요